

# iglidur® – Paliers appliqués sans entretien

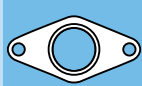


Très bonne résistance à l'abrasion

Fonctionnement à sec sans entretien

Insensibles à la poussière et à la saleté

Poids réduit



Paliers appliqués

> 8 cotes  
ø 10 - 30 mm

Téléphone +33.1.49.84.04.04  
Télécopieur +33.1.49.84.03.94

igus® SARL

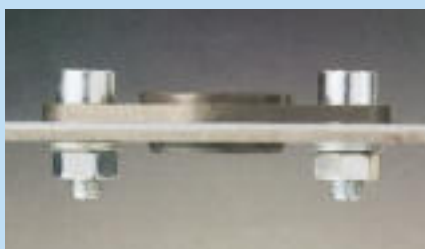


Photo 32.1 : Palier appliqué iglidur®

Fonctionnement à sec sans entretien  
Montage extrêmement simple

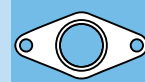


Diamètres intérieurs de 10 mm en 30 mm en stock  
Convient aussi aux alésages présentant une grande tolérance



Avantages :

- Fonctionnement à sec sans entretien
- Très bonne résistance à l'abrasion
- Très bonne résistance aux températures élevées
- Insensible à la saleté, à la poussière et aux peluches
- Résistance à la corrosion
- Très bon amortissement des vibrations
- Convient aux mouvements rotatifs, oscillants et axiaux
- Poids très faible



Cette version permet de faire appel à des paliers lisses hautes performances iglidur® là où les alésages ne peuvent être tolérancés de façon exacte.

### Version standard en iglidur® G

La forme de ces paliers leur confère une résistance à des charges élevées sans que les boîtiers présentent une grande précision. Les paliers appliques sans entretien iglidur® sont réalisés en iglidur® G dans leur version standard et peuvent être réalisés en d'autres matériaux iglidur® pour des applications particulières, sur demande. Ainsi, il peut être fait appel à tous les avantages des polymères hautes performances iglidur®.

### Montage

Différents types de montage peuvent être utilisés en fonction des sollicitations. Pour les charges radiales faibles, il suffit de fixer les paliers appliques iglidur® à une surface avec deux vis. Pour les charges radiales, il est recommandé de prévoir un alésage pour y appuyer le côté renforcé des paliers appliques iglidur®, dans le sens de la charge. Cet alésage peut avoir des tolérances larges, ne servant qu'à fournir un appui supplémentaire au palier iglidur®. Pour les charges radiales importantes, le palier applique iglidur® peut être emmanché avec son côté le plus long dans un alésage tolérancé H. Le vissage assure alors une assise supplémentaire du palier dans le boîtier.

Le montage des paliers appliques sans entretien iglidur® n'exige aucun outil ou dispositif spécial. L'alignement des paliers pour les arbres guidés par plusieurs paliers est également aisé.

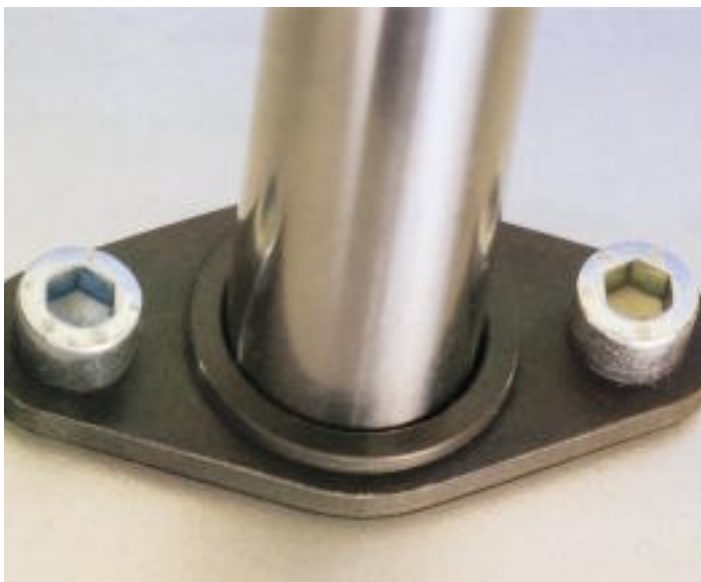
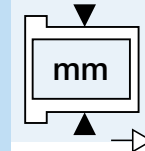
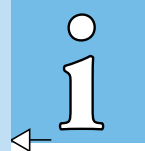
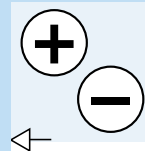
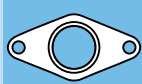


Photo 32.2 : Le montage des paliers appliques iglidur® est simple et sûr

Paliers appliques

Téléphone +33.1.49.84.04.04  
Télécopieur +33.1.49.84.03.94





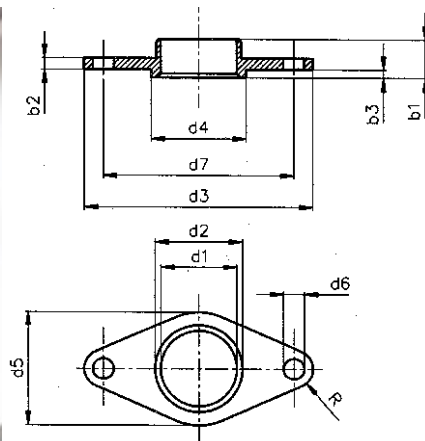
mm

Paliers appliqués

Téléphone +33.1.49.84.04.04  
Télécopieur +33.1.49.84.03.94

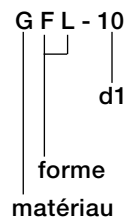
iglus® SARL

Internet [www.igus.fr](http://www.igus.fr)  
email [infofrance@igus.fr](mailto:infofrance@igus.fr)



Constitution de la référence:

(indications en mm)



| Référence | d1 <sup>1)</sup> | d2 <sup>2)</sup> | d3 | d4 | d5 | d6  | d7<br>(± 0.2) | b1 | b2 | b3 | R   |
|-----------|------------------|------------------|----|----|----|-----|---------------|----|----|----|-----|
| GFL-10    | 10               | 12               | 30 | 14 | 15 | 4.5 | 22            | 6  | 2  | 1  | 4   |
| GFL-12    | 12               | 14               | 36 | 16 | 18 | 4.5 | 26            | 6  | 2  | 1  | 4.5 |
| GFL-14    | 14               | 16               | 42 | 18 | 21 | 5.5 | 30            | 6  | 2  | 1  | 5   |
| GFL-16    | 16               | 18               | 48 | 20 | 24 | 5.5 | 34            | 6  | 2  | 1  | 5.5 |
| GFL-18    | 18               | 20               | 54 | 22 | 27 | 6.5 | 39            | 6  | 2  | 1  | 7   |
| GFL-20    | 20               | 23               | 60 | 26 | 30 | 6.5 | 44            | 10 | 3  | 2  | 7   |
| GFL-25    | 25               | 28               | 75 | 30 | 35 | 6.5 | 55            | 10 | 3  | 2  | 8.5 |
| GFL-30    | 30               | 34               | 90 | 36 | 40 | 8.5 | 66            | 10 | 3  | 2  | 10  |
| GFL-35    | 35               | 39               | 95 | 41 | 55 | 8.5 | 77            | 10 | 3  | 2  | 12  |

1) Champ de tolérance pour d1 : E10 (mesure au mandrin calibré)  
2) Emmanchement dans un alésage tolérancé H7