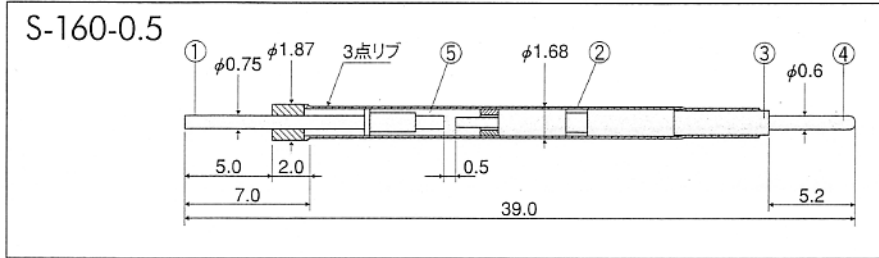


16 series

ワイヤハーネス検査用に最適です。

■形状寸法

■標準仕様



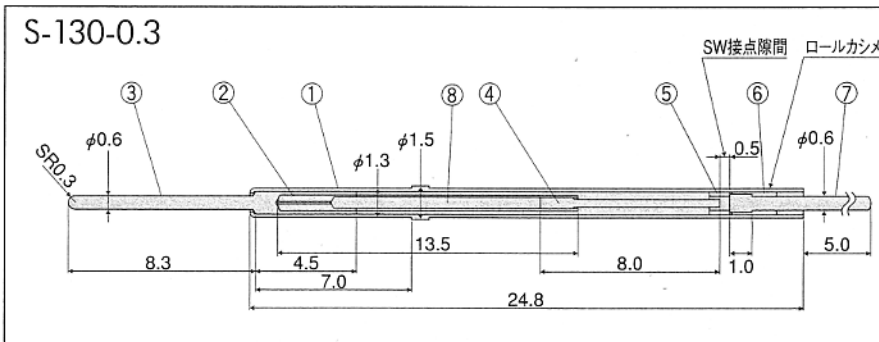
電気特性	許容電流	3A
	抵抗値	160mΩ以下
スプリングおよびストローク	ストローク	3.5mm
	2mmストローク時の圧力	50g
材質および表面処理	①ブランジャー	快削銅(金メッキ)
	②ボディ	黄銅管(ニッケルメッキ)
	③後部ピン止め	ポリアセタール
	④後部ピン	快削黄銅(金メッキ)
	⑤スプリング	ピアノ線(ニッケルメッキ)

■結線方法 ポスト端子 端子付リード線MR390-1-500

13 series

■形状寸法

■標準仕様

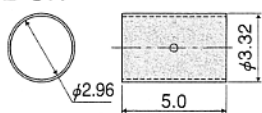


電気特性	許容電流	0.4A
	抵抗値	200mΩ以下
スプリングおよびストローク	ストローク	5mm
	2mmストローク時の圧力	35g
材質および表面処理	①ボディ-1	黄銅管(金メッキ)
	②ボディ-2	ベリウム銅(金メッキ)
	③ブランジャー-1	ベリウム銅(ニッケルメッキ)
	④ブランジャー-2	ベリウム銅(ニッケルメッキ)
	⑤後部ピン止め1	ポリアセタール
	⑥後部ピン止め2	ポリアセタール
	⑦後部ピン	ベリウム銅(ニッケルメッキ)
	⑧スプリング	ピアノ線(金メッキ)

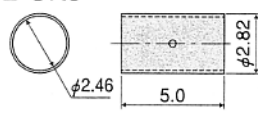
■結線方法 ポスト端子 端子付リード線MR390-1-500

スイッチ付プローブのリング 形状寸法

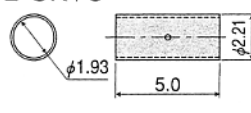
E-5R (φ2.95mm用)



E-5RS (φ2.45mm用)



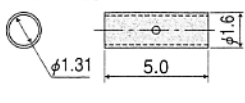
E-5RVS (φ1.92mm用)



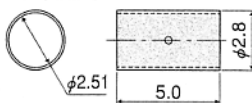
※リングにリード線をハンダ付けします。スイッチ付プローブのボディに嵌合して使用します。

材 質	黄銅パイプ
表 面 処 理	金メッキ

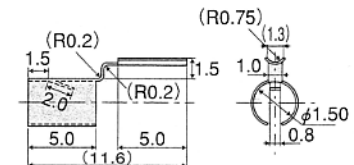
E-5RNS (φ1.3mm用)



E-5RN (φ2.5mm用)



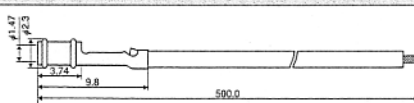
E-4R



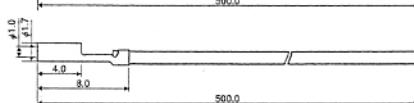
材 質	リン青銅
表 面 処 理	金メッキ

端子付きリード線(ポスト端子) 形状寸法

170137-1-500 (φ1.43mm用)



703104-2M-500 (φ1.0mm用)



MR390-1-500 (φ0.6mm用)

