

Crépine en Y pour de l'eau

Permet d'éliminer les corps étrangers se trouvant dans les conduites d'eau

Caractéristiques

Modèle	Taille de l'orifice	Fluide *1	Pression d'épreuve	Pression d'utilisation max.	Mailles	Température ambiante et température du fluide	Masse
WF300-□	Rc 1/4, 3/8, 1/2	Eau	1.67 MPa	1.18 MPa	100 mailles	5 à 80 °C	0.29 kg
WF300-□-1-X204					70 mailles		
WF300-□-2-X204					50 mailles		
WF300-□-3-X204					25 mailles		

*1 : Ne pas utiliser avec de l'eau déminéralisée.

Pour passer commande

WF300-02-□

Taille de l'orifice

02	Rc 1/4
03	Rc 3/8
04	Rc 1/2

Mailles

—	100 mailles
1-X204	70 mailles
2-X204	50 mailles
3-X204	25 mailles

Treillis :
100/70/50/25 mailles



Équipement associé

Régulateur d'eau

WR110-□-X224/WR110-□-X215

Matériau du corps :
Laiton spécial

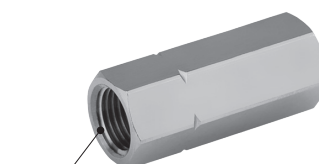


Taille de l'orifice
 · Plage de pression de réglage (-X224) : 0.08 à 0.39 MPa
 Rc 1/8, Rc 1/4
 · Plage de pression de réglage (-X215) : 0.05 à 0.69 MPa
 Rc 1/8, Rc 1/4
 NPT 1/8, NPT 1/4

Clapet antiretour

INA-14-290/XTO-674-□□

Matériau du corps : Laiton



Orifice : Rc 1/8



Orifice : Rc 1/4, 3/8, 1/2

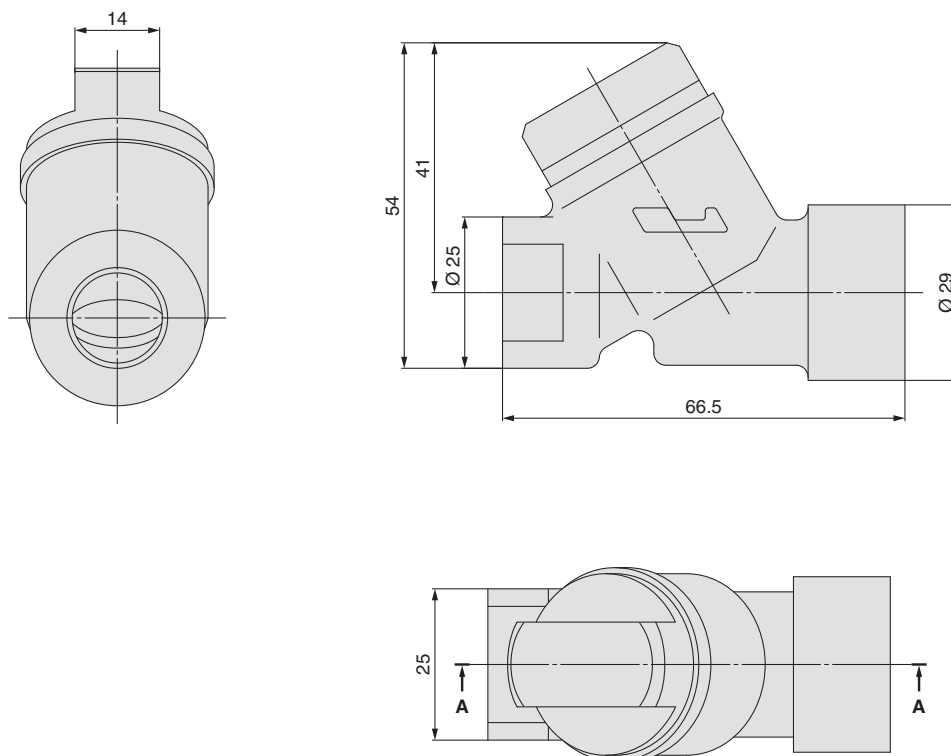
Série WF300



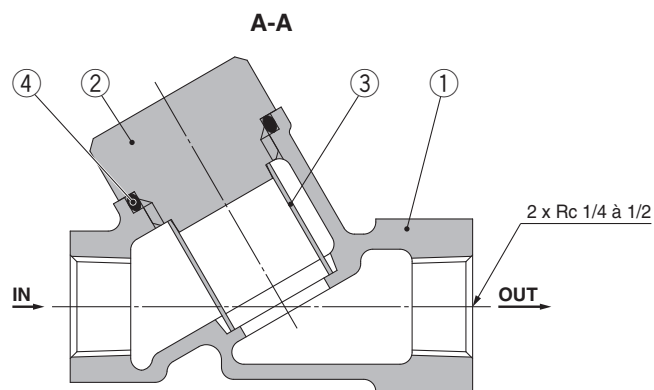
14-EU628-FR

Série WF300

Dimensions



Construction



Nomenclature

N°	Description	Matériau
1	Corps	Alliage de bronze
2	Capuchon	Laiton
4	Joint torique	NBR

*: Pour les joints toriques en matériaux fluorés, veuillez contacter SMC.

Pièces de rechange

N°	Description	Matériau	Référence			
			100 mailles	70 mailles	50 mailles	25 mailles
3	Cartouche	Acier inoxydable	11366	11366-1-1	11366-2-1	11366-3-1

SMC Corporation

SMC CORPORATION
Akihabara UDX 15F, 4-14-1, Sotokanda, Chiyoda-ku, Tokyo 101-0021, JAPAN
Phone: 03-5207-8249 FAX: 03-5298-5362
SMC CORPORATION All Rights Reserved

European Marketing Centre (EMC)

Zuazobidea 14, 01015 Vitoria
Tel: +34 945-184 100 Fax: +34 945-184 124
URL <http://www.smc.eu>