

# VERAK® S-MAX

Armadio 19" per Alloggiamento di Server



# VERAK® S-MAX

## Sommario

### Specifiche materiali

- **Struttura telaio:** Lamiera d'acciaio 1.5 mm
- **Montanti e riduttori laterali:** Lamiera d'acciaio 2.0 mm
- **Supporti laterali:** Lamiera d'acciaio 1.5 mm
- **Copertura superiore:** Lamiera d'acciaio 1.0 mm
- **Fiancate laterali:** Lamiera d'acciaio 1.0 mm
- **Porte:** Lamiera d'acciaio 1.2 mm
- **Vetro:** Temperato 4.0 mm UNI EN 12150-1
- **Capacità di carico VERAK® S-MAX:** 1.500 Kg

### Norme

- IEC 60297:** Normative internazionali di riferimento per le strutture meccaniche a 482.6 mm (19")
- DIN 41494:** Normative internazionali di riferimento per armadi rack e montaggio di apparati elettrici ed elettronici degli armadi rack
- EN 60950:** Prescrizioni relative alla sicurezza per gli apparati dell'information technology
- VDE 0100:** Scelta ed installazione di materiali, cavi e sistemi di conduzione elettrici, messa a terra
- DIN-1249-11:** Prescrizioni relative all'impiego del vetro ed alle finiture dei bordi

### Specifiche colore

#### Standard

##### RAL 7016

Porta anteriore e posteriore, copertura superiore e fiancate

##### RAL 9005

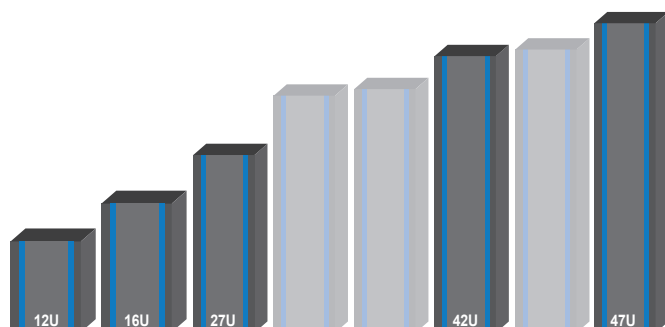
Struttura interna armadio, traverse laterali e montanti 19"

### Misure

Armadio da pavimento

Profondità: 600\* - 800 - 1000 - 1200 mm    Larghezza: 600 - 800 mm

\* Versioni a richiesta



## Introduzione al VERAK® S-MAX

VERAK® S-MAX, l'armadio che consente di creare e controllare un ambiente sicuro e protetto per i server e altre apparecchiature attive di importanza strategica. VERAK® S-MAX è stato appositamente progettato per le esigenze delle applicazioni server attuali e future in termini di carichi estremi, cablaggi e gestione termica.

La robustezza fisica, le soluzioni per la gestione termica e della sicurezza di VERAK® S-MAX, rendono questo armadio il prodotto ideale anche per i server più voluminosi. VERAK® S-MAX è multiplatforma, in grado di contenere tutti i server attualmente più diffusi sul mercato.

Inoltre, la capacità di VERAK® S-MAX di gestire grandi volumi di cavi consente di alloggiare notevoli quantità di connessioni dati e di alimentazione al suo interno.

I robusti accessori garantiscono il supporto e la distribuzione dei carichi senza annullare i vantaggi di una struttura leggera.

Le esclusive traforature di aerazione delle porte e le coperture superiori ventilate proteggono da eventuale surriscaldamento. Inoltre, è disponibile una soluzione per la gestione termica che utilizza gruppi di ventilazione realizzati specificatamente per questa gamma di prodotto.

VERAK® S-MAX è un prodotto sviluppato con un'attenzione particolare all'ergonomia e all'estetica; si adatta perfettamente ai datacenter e può essere dotato di sistemi di blocco di chiusura delle porte meccaniche o elettroniche per impedire l'accesso non autorizzato.

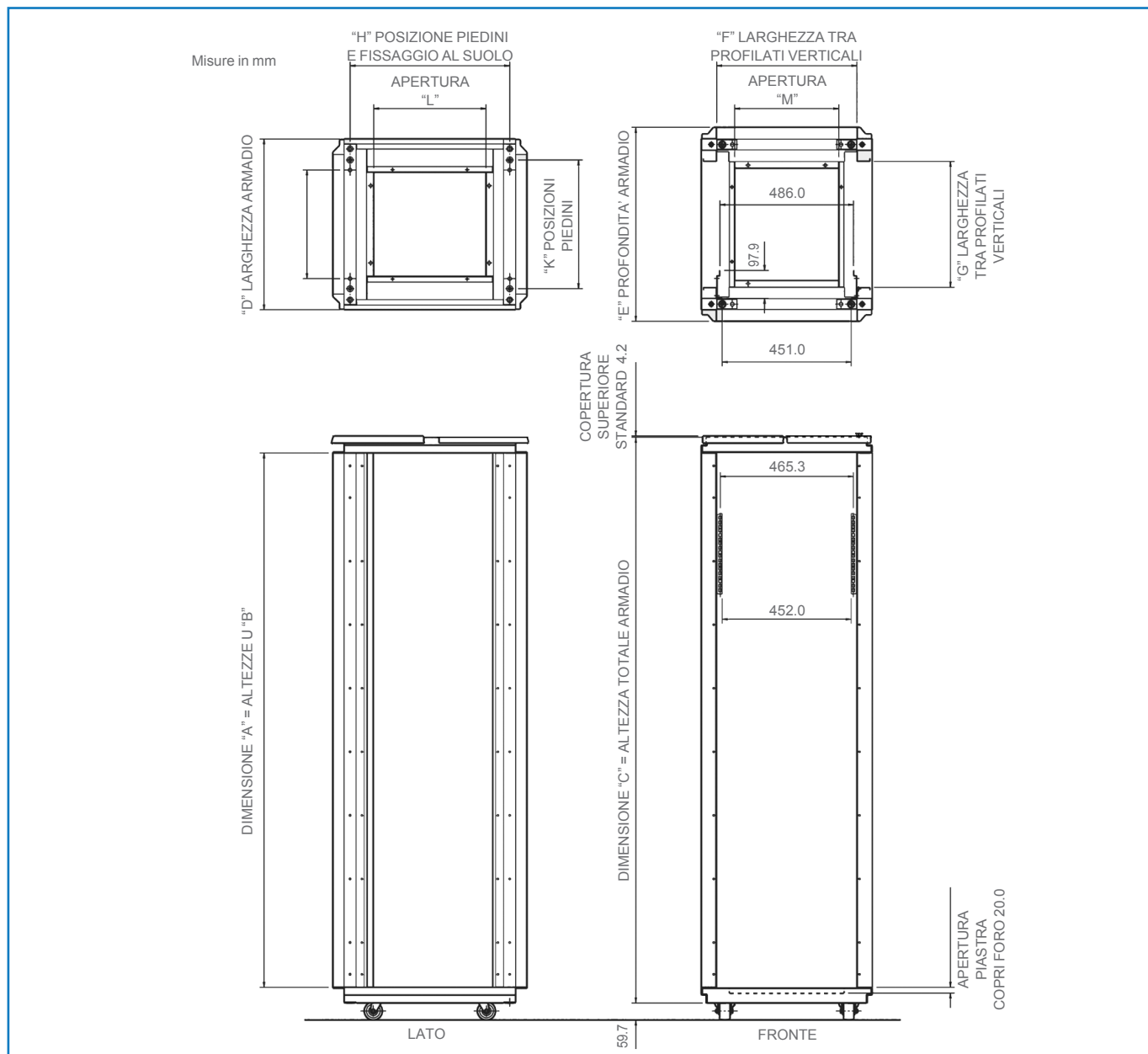
### Caratteristiche:

- Montanti 19" posteriori a 3 sezioni
- Estremamente robusto: capacità di carico statico fino a 1.500 Kg.
- Porte interamente ventilate ed esclusive traforature di aerazione ottimizzano la circolazione dell'aria
- Rilevatore di temperatura con sonda, cavo 3 m fornito di serie
- Pannelli laterali con sgancio di sicurezza accessibile solo dall'interno
- Esclusivo canale gestione cavi verticale per proteggere l'alloggiamento del cablaggio integrato
- Fornito assemblato
- Sistema "Raft" per pavimento tecnico
- Ampia gamma di accessori per applicazioni specifiche
- 5 opzioni di altezza: 12U, 16U, 27U, 42U, 47U
- 4 opzioni di profondità: 1000 mm e 1200 mm più 600 mm e 800 mm su richiesta
- 2 opzioni di larghezza: 600 mm e 800 mm
- Possibilità di scegliere armadi standard preconfigurati o personalizzare la configurazione
- Finitura: - colore esterno: Grigio Antracite (RAL 7016)  
- colore interno: Nero (RAL 9005)



VERAK S-MAX® - 800 x 1000 mm vista interna

# VERAK® S-MAX



Codice ordine	Dimensione Armadio	"A"	"B"	"C"	"D"	"E"	"F"	"G"	"H"	"K"	"L"	"M"
VT584-000258	27U 600 x 800	1201.8	27	1311.8	597.6	778	490	540	658	450	504	363.8
VT584-000259	42U 600 x 800	1868.5	42	1978.5	597.6	778	490	540	658	450	504	363.8
VT584-000260	47U 600 x 800	2090.8	47	2200.8	597.6	778	490	540	658	450	504	363.8
VT555-500257	12U 600 x 1000	535.12	12	645.10	597.6	978	490	740	858	450	704	363.8
VT555-500258	16U 600 x 1000	712.80	16	822.80	597.6	978	490	740	858	450	704	363.8
VT584-000001	27U 600 x 1000	1201.8	27	1311.8	597.6	978	490	740	858	450	704	363.8
VT584-000002	42U 600 x 1000	1868.5	42	1978.5	597.6	978	490	740	858	450	704	363.8
VT584-000003	47U 600 x 1000	2090.8	47	2200.8	597.6	978	490	740	858	450	704	363.8
VT584-000004	42U 600 x 1200	1868.5	42	1978.5	597.6	1178	490	940	1058	450	904	363.8
VT584-000005	47U 600 x 1200	2090.8	47	2200.8	597.6	1178	490	940	1058	450	904	363.8
VT584-000264	27U 800 x 800	1201.8	27	1311.8	797.6	778	690	540	658	650	504	563.8
VT584-000265	42U 800 x 800	1868.5	42	1978.5	797.6	778	690	540	658	650	504	563.8
VT584-000266	47U 800 x 800	2090.8	47	2200.8	797.6	778	690	540	658	650	504	563.8
VT584-000006	27U 800 x 1000	1201.8	27	1311.8	797.6	978	690	740	858	650	704	563.8
VT584-000007	42U 800 x 1000	1868.5	42	1978.5	797.6	978	690	740	858	650	704	563.8
VT584-000008	47U 800 x 1000	2090.8	47	2200.8	797.6	978	690	740	858	650	704	563.8
VT584-000009	42U 800 x 1200	1868.5	42	1978.5	797.6	1178	690	940	1058	650	904	563.8
VT584-000010	47U 800 x 1200	2090.8	47	2200.8	797.6	1178	690	940	1058	650	904	563.8



**VERAK® S-MAX - armadio “Primary” preconfigurato**

VERAK® S-MAX Primary identifica un armadio configurato pronto per l'uso. Un solo codice fornisce un armadio completo ideale per l'alloggiamento di server o può essere utilizzato come armadio base da completare con i numerosi accessori disponibili.

**Contenuto del kit**

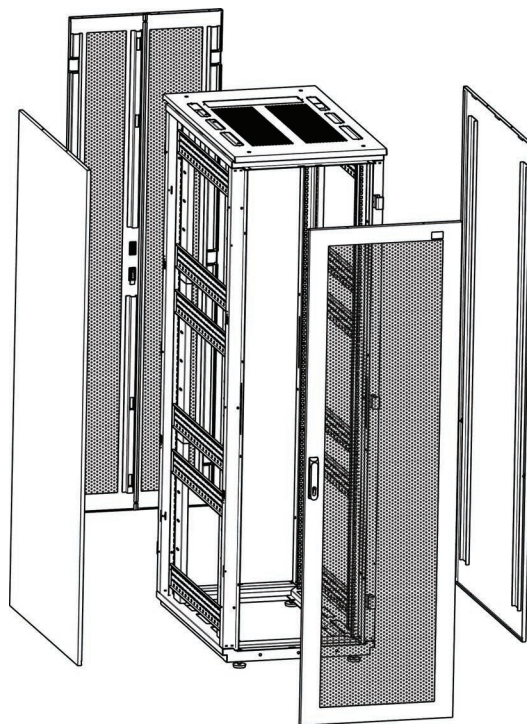
Descrizione	Qtà	Materiale
Profilati verticali	4	Nero RAL9005
Intelaiature terminali	2	Nero RAL9005
Montanti 19" di cui 2 interi e 2 frazionati	4	Nero RAL9005
Kit supporti per montanti	6	Nero RAL9005
Pareti laterali con chiusura di sicurezza interna	2	Antracite RAL7016
Chiusura superiore ventilata	1	Antracite RAL7016
Porta frontale in vetro o ventilata	1	Antracite RAL7016
Porta posteriore doppia ventilata	1	Antracite RAL7016
Riduttori regolabili (solo versione 800 mm)	4	Nero RAL9005
Set di piedini regolabili	1	Nero RAL9005
Kit di messa a terra	1	

**Dimensioni**

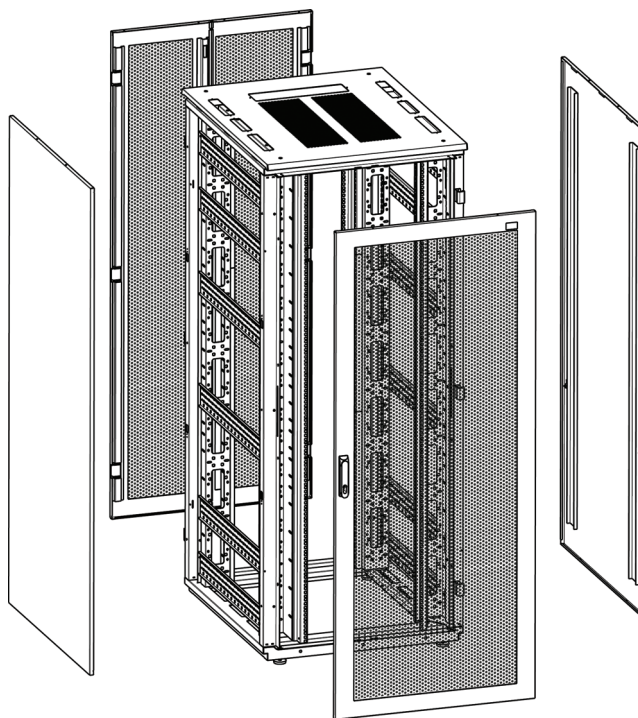
Unità	Dimensioni di ingombro	Altezza interna mm
27U	1311.8	1201.8
42U	1978.5	1868.5
47U	2200.8	2090.8
Altezze aggiuntive		
Ruote carichi pesanti	59.7 mm	
Piedini regolabili	Min. 25 Max 60 mm	

**Da completare con:**

- Vassoi ventole parte superiore
- Ruote e piedini regolabili
- Kit chiusure fondo
- Kit di messa a terra
- Tutti gli accessori (piani fissi e scorrevoli etc.)
- Canaline di alimentazione ed accessori di gestione cavi



VERAK® S-MAX  
preconfigurato - larghezza 600 mm



VERAK® S-MAX  
preconfigurato - larghezza 800 mm  
con riduttori regolabili

# VERAK® S-MAX

## Informazione per gli ordini

### Informazione per gli ordini

Configurazioni S-MAX con porta anteriore in metallo ventilata, porte posteriori doppie ventilate - larghezza 600 mm

Descrizione	Codice ordine
27U 600 x 800	<a href="#">VT584-000258</a>
42U 600 x 800	<a href="#">VT584-000259</a>
47U 600 x 800	<a href="#">VT584-000260</a>
27U 600 x 1000	<a href="#">VT584-000001</a>
42U 600 x 1000	<a href="#">VT584-000002</a>
47U 600 x 1000	<a href="#">VT584-000003</a>
42U 600 x 1200	<a href="#">VT584-000004</a>
47U 600 x 1200	<a href="#">VT584-000005</a>

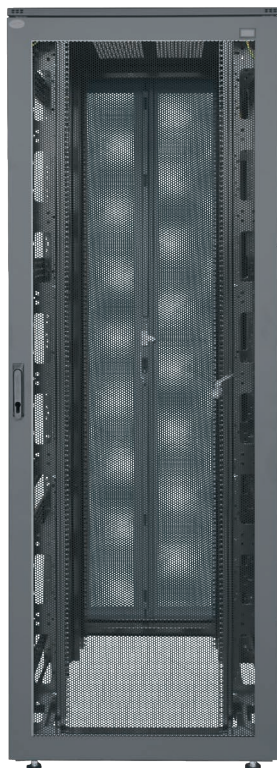
### Informazione per gli ordini

Configurazioni S-MAX con porta anteriore in metallo ventilata, porte posteriori doppie ventilate - larghezza 800 mm

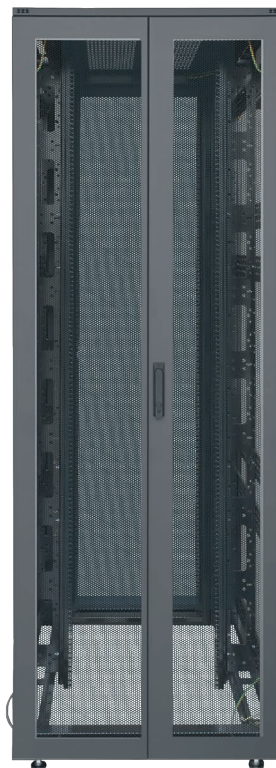
Descrizione	Codice ordine
27U 800 x 800	<a href="#">VT584-000264</a>
42U 800 x 800	<a href="#">VT584-000265</a>
47U 800 x 800	<a href="#">VT584-000266</a>
27U 800 x 1000	<a href="#">VT584-000006</a>
42U 800 x 1000	<a href="#">VT584-000007</a>
47U 800 x 1000	<a href="#">VT584-000008</a>
42U 800 x 1200	<a href="#">VT584-000009</a>
47U 800 x 1200	<a href="#">VT584-000010</a>



VERAK S-MAX® - Versione standard  
42U 600 x 1000 mm - vista frontale



VERAK S-MAX® - Versione standard  
47U 800 x 1200 mm - vista frontale



VERAK S-MAX® - Versione standard  
47U 800 x 1200 mm - vista posteriore

## Informazione per gli ordini

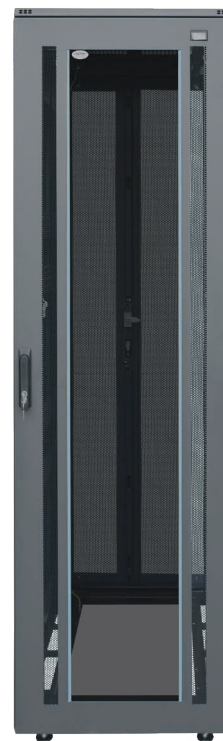
Configurazioni S-MAX con porta anteriore in vetro ventilata, porte posteriori doppie ventilate - larghezza 600 mm

Descrizione	Codice ordine
27U 600 x 800	<a href="#">VT584-000590</a>
42U 600 x 800	<a href="#">VT584-000591</a>
47U 600 x 800	<a href="#">VT584-000592</a>
27U 600 x 1000	<a href="#">VT584-000191</a>
42U 600 x 1000	<a href="#">VT584-000192</a>
47U 600 x 1000	<a href="#">VT584-000193</a>
42U 600 x 1200	<a href="#">VT584-000194</a>
47U 600 x 1200	<a href="#">VT584-000195</a>

## Informazione per gli ordini

Configurazioni S-MAX con porta anteriore in vetro ventilata, porte posteriori doppie ventilate - larghezza 800 mm

Descrizione	Codice ordine
27U 800 x 800	<a href="#">VT584-000596</a>
42U 800 x 800	<a href="#">VT584-000597</a>
47U 800 x 800	<a href="#">VT584-000598</a>
27U 800 x 1000	<a href="#">VT584-000196</a>
42U 800 x 1000	<a href="#">VT584-000197</a>
47U 800 x 1000	<a href="#">VT584-000198</a>
42U 800 x 1200	<a href="#">VT584-000199</a>
47U 800 x 1200	<a href="#">VT584-000200</a>



VERAK S-MAX® - Versione standard  
42U 600 x 1000 mm - vista frontale



VERAK S-MAX® - Versione standard  
2U 600 x 1000 mm - vista frontale aperta



VERAK S-MAX® - Versione standard  
42U 600 x 1000 mm - vista posteriore



# VERAK® S-MAX

## VERAK® Short-Size

### VERAK® S-MAX - "Short Size"

#### Contenuto del kit

Descrizione	Qtà	Materiale
Profili verticali	4	Nero RAL9005
Intelaiature terminali	2	Nero RAL9005
Kit montanti interi 19" kit da 2	4	Nero RAL9005
Kit supporti per montanti kit da 2	3	Nero RAL9005
Pareti laterali con chiusura di sicurezza	2	Antracite RAL7016
Chiusura superiore ventilata	1	Antracite RAL7016
Fondo aperto	1	Nero RAL9005
Porta frontale in vetro ventilata	1	Antracite RAL7016
Porta posteriore ventilata	1	Antracite RAL7016
Set di piedini regolabili	1	Nero RAL9005
Kit di messa a terra	1	

#### Informazione per gli ordini

Configurazioni S-MAX Short-Size con porte anteriori in vetro ventilato

Descrizione	Codice ordine
12U 600 x 1000	<a href="#">VT555-500257</a>
16U 600 x 1000	<a href="#">VT555-500258</a>



VERAK® Short Size - 16U



VERAK® Short Size - 12U



### Telaio

Il telaio comprende 4 profilati verticali e due intelaiature terminali.

### Montanti

L'armadio è provvisto di 4 montanti 19" di cui 2 anteriori interi e 2 posteriori frazionati.

### Pannelli laterali

I pannelli laterali sono venduti a coppie e sono in acciaio con uno spessore di 0.9 mm.

I pannelli sono dotati di chiusura di sicurezza interna.

### Porte

La porta anteriore può essere ventilata con vetro oppure completamente ventilata. Le porte sono sempre provviste di maniglie basculanti con chiusura a tre punti e serratura automatica. Un diverso blocchetto serratura o l'opzione senza serratura devono essere ordinate separatamente.

La porta frontale, sia in vetro sia in metallo ventilata, ospita inoltre un termostato che fornisce lettura della temperatura interna dell'armadio grazie ad una sonda posizionabile dal cliente nella zona più opportuna.

La porta posteriore completamente ventilata, a doppia anta, con maniglia basculante e chiusura a tre punti è fornita di serie.

La porta ventilata a doppia anta può essere montata indifferentemente nella parte frontale o posteriore dell'armadio.

### Maniglie basculanti

Sia la porta di metallo che quella in vetro sono dotate di una maniglia basculante con serratura automatica. Come opzione può essere richiesta la serratura con chiave manuale.

### Copertura superiore

La copertura superiore è completamente ventilata per permettere il passaggio del flusso d'aria e prevede un'area posteriore, con eventuale piastra di chiusura, e aree laterali per ingresso cavi. In totale sono a disposizione 7 vani per un comodo passaggio cavi.

### Fondo

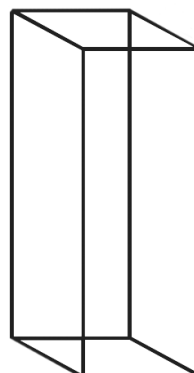
Il fondo è aperto per offrire la massima ampiezza per un comodo passaggio cavi.

### Kit ruote per carichi pesanti

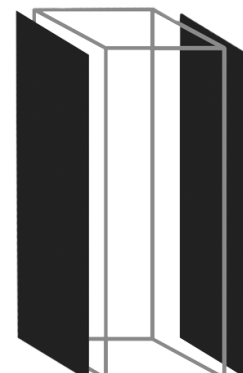
Sono disponibili ruote con carico statico massimo 250 Kg ciascuna (dotate di freno). Le ruote si assemblano sull'armadio mediante piastre di montaggio incluse nel kit.

### Golfari

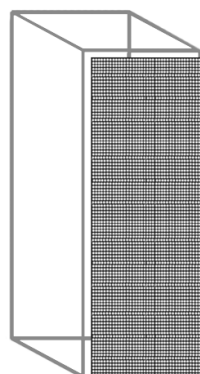
I golfari possono essere inseriti sui quattro angoli superiori per facilitare il sollevamento degli armadi. Ciascun golfaro di sollevamento ha una capacità massima di carico di 320 Kg. Vengono forniti in kit da 4 pezzi.



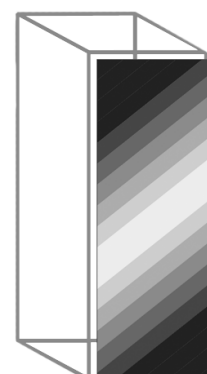
Telaio



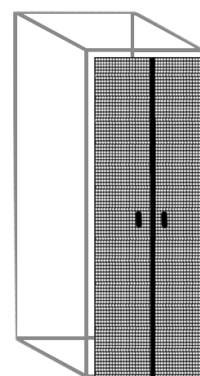
Pannelli laterali



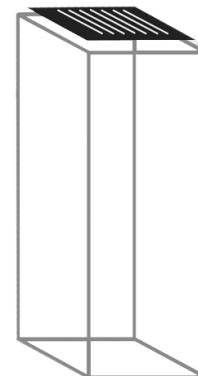
Porta areata



Porta in vetro



Porta doppia anteriore / posteriore



Copertura superiore

# VERAK® S-MAX

## Maniglie e serrature

### Maniglie e sistemi di chiusura VERAK® S-MAX

Le configurazioni Primary prevedono una maniglia basculante con serratura automatica.

Sono disponibili, opzionalmente, versioni con maniglia basculante senza serratura o con chiusura manuale.

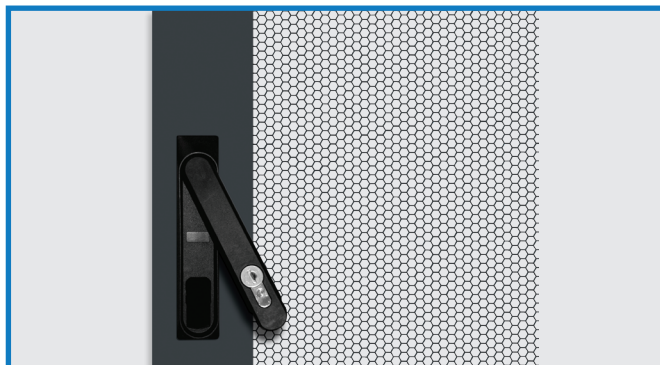
Ordinare separatamente la serratura selezionata.

### Maniglia basculante

Descrizione	Codice ordine
Maniglia basculante - con serratura a combinazione numerica e chiave passepartout	<a href="#">VT584-000585</a>
Maniglia basculante - con sblocco elettromeccanico - chiusura singolo punto	<a href="#">VA333-301001</a>
Maniglia basculante - con sblocco elettromeccanico - chiusura a tre punti	<a href="#">VA333-301002</a>
Maniglia basculante - con lettore badge	su richiesta
Maniglia basculante - con tastierino numerico	su richiesta
Maniglia basculante - con lettore biometrico	su richiesta

### Serratura

Descrizione	Codice ordine
Serratura con chiave - a chiusura manuale (2 chiavi)	<a href="#">VA802-563610</a>
Serratura con chiave - a chiusura automatica (2 chiavi)	<a href="#">VA802-563532</a>
Nottolino cieco	<a href="#">VA802-563534</a>



Soluzione standard - Maniglia basculante con chiave automatica



Maniglia basculante con chiave manuale



Maniglia con lettore badge



Maniglia basculante senza serratura



Maniglia con tastierino numerico



Maniglia con lettore biometrico



Maniglia a combinazione numerica

## Gruppi ventilazione\*

Descrizione	Codice ordine
Kit gruppo ventilazione 6 ventole 600x1000/1200 mm	<a href="#">VT584-000157</a>
Kit gruppo ventilazione 6 ventole 800x1000/1200 mm	<a href="#">VT584-000159</a>
Kit gruppo ventilazione 4 ventole 600x1000/1200 mm	<a href="#">VT584-000188</a>
Kit gruppo ventilazione 4 ventole 800x1000/1200 mm	<a href="#">VT584-000190</a>
Kit gruppo ventilazione 6 ventole 600x1000/1200 mm basso rumore	<a href="#">VT584-000218</a>
Kit gruppo ventilazione 6 ventole 800x1000/1200 mm basso rumore	<a href="#">VT584-000219</a>
Kit gruppo ventilazione 4 ventole 600x1000/1200 mm basso rumore	<a href="#">VT584-000216</a>
Kit gruppo ventilazione 4 ventole 800x1000/1200 mm basso rumore	<a href="#">VT584-000217</a>
Kit gruppo ventilazione 4 ventole 600x1000/1200 mm con termostato integrato	<a href="#">VT555-501148</a>

\*Cavo di alimentazione non incluso

## Kit termostato e cablaggio

Descrizione	Codice ordine
Kit termostato e cablaggio	<a href="#">VK385-775843</a>

## Supporto ancoraggio PDU

Descrizione	Codice ordine
Kit montaggio rapido PDU verticale personalizzato	su richiesta
kit staffa supporto 42U per PDU verticale inclusa viteria di fissaggio	<a href="#">VT390-787968</a>
kit staffa supporto 47U per PDU verticale inclusa viteria di fissaggio	<a href="#">VT390-787969</a>

## Kit golfari di sollevamento

Descrizione	Codice ordine
Kit golfari di sollevamento	<a href="#">VT567-565489</a>

## Kit montanti 19"

Descrizione	Codice ordine
Kit montanti 27U 19" interi	<a href="#">VT584-000048</a>
Kit montanti 42U 19" interi	<a href="#">VT584-000049</a>
Kit montanti 47U 19" interi	<a href="#">VT584-000050</a>
Kit riduttori 27U 19" x 800 mm	<a href="#">VT584-000054</a>
Kit riduttori 42U 19" x 800 mm	<a href="#">VT584-000055</a>
Kit riduttori 47U 19" x 800 mm	<a href="#">VT584-000056</a>
Kit montanti 27U 19" posteriori frazionati	<a href="#">VT584-000060</a>
Kit montanti 42U 19" posteriori frazionati	<a href="#">VT584-000061</a>
Kit montanti 47U 19" posteriori frazionati	<a href="#">VT584-000062</a>



Supporto ancoraggio PDU



Gruppo ventilazione senza e con termostato



Kit termostato e cablaggio



Kit golfari di sollevamento



Montanti posteriori frazionati

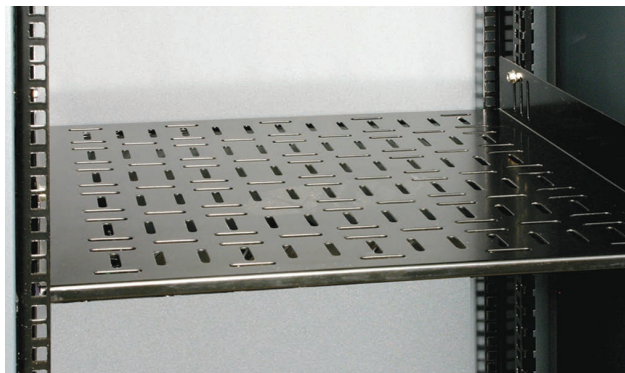


# VERAK® S-MAX

## Accessori

### Kit piano fisso - Capacità di carico 100 Kg

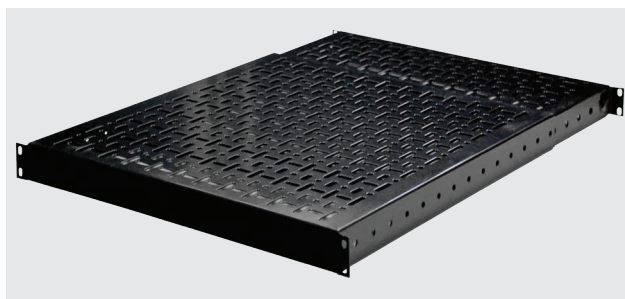
Descrizione	Codice ordine
Kit piano fisso 370 mm (armadio profondo 600/800)	<a href="#">VK385-776192</a>
Kit piano fisso 470 mm (armadio profondo 600/800)	<a href="#">VK385-775730</a>
Kit piano fisso 570 mm (armadio profondo 800)	<a href="#">VK385-776194</a>
Kit piano fisso 670 mm (armadio profondo 800)	<a href="#">VK385-775732</a>
Kit piano fisso 670 mm (armadio profondo 1000)	<a href="#">VT584-000133</a>
Kit piano fisso 770 mm (armadio profondo 1000)	<a href="#">VT584-000134</a>
Kit piano fisso profondità 870 mm (solo versione 1200)	<a href="#">VT584-000135</a>



Kit piano fisso

### Piano fisso regolabile

Descrizione	Codice ordine
Piano fisso regolabile (da 550 mm a 900 mm)	<a href="#">VT584-000366</a>



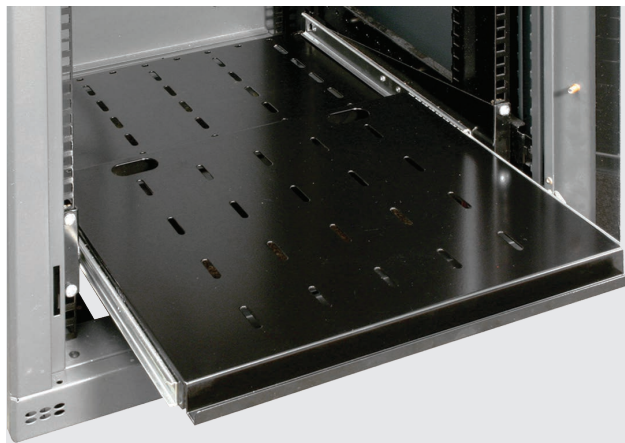
Piano fisso regolabile

### Kit piano scorrevole - Capacità di carico 35 Kg

Descrizione	Codice ordine
Kit piano scorrevole 425 mm	<a href="#">VK385-776368</a>
Kit piano scorrevole 625 mm	<a href="#">VK385-776369</a>

### Kit piano scorrevole - Capacità di carico 100 Kg

Descrizione	Codice ordine
Kit piano scorrevole 625 mm	<a href="#">VT584-000151</a>
Kit piano scorrevole 825 mm	<a href="#">VT584-000152</a>



Kit piano scorrevole

### Kit piani a sbalzo 19"

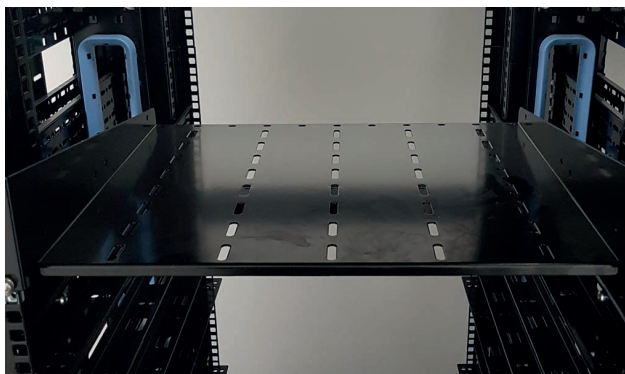
Descrizione	Codice ordine
Kit piano a sbalzo 19" 255 mm	<a href="#">VK593-599790</a>
Kit piano a sbalzo 19" 400 mm	<a href="#">VK593-599791</a>

### Kit pannello contenitore barra Din 19"

Descrizione	Codice ordine
Kit pannello contenitore barra Din 19" RAL 9005	<a href="#">VT390-787644</a>



Kit pannello contenitore barra Din 19"

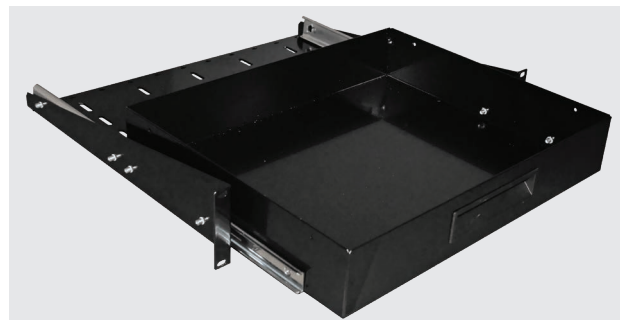


Kit piani a sbalzo 19"



### Kit cassetto estraibile 19"

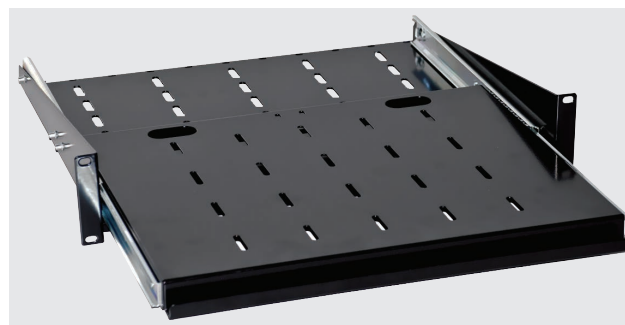
Descrizione	Codice ordine
Kit cassetto estraibile 19" 2U RAL 9005	VT390-784799



Kit cassetto estraibile 19"

### Porta tastiera scorrevole 19"

Descrizione	Codice ordine
Porta tastiera scorrevole 19"	VK385-775709



Porta tastiera scorrevole 19"

### Contentitore sicurezza

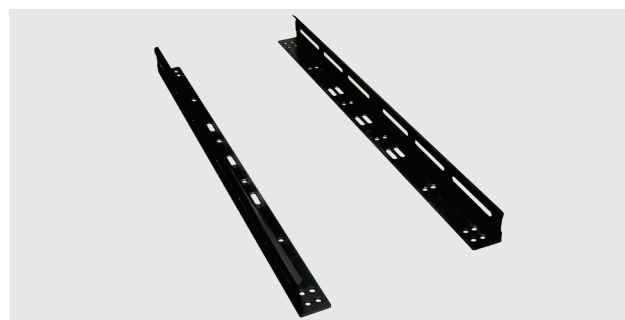
Descrizione	Codice ordine
Contentitore sicurezza apparati 2U 19" 600 mm	VT584-000537



Contentitore sicurezza

### Guide fisse

Descrizione	Nero RAL 9005	Zincato 'conduttivo'
	Codice ordine	Codice ordine
Kit guide di supporto 370 mm (armadio profondo 600/800)	VK385-776268	VT390-787965
Kit guide di supporto 470 mm (armadio profondo 600/800)	VK385-775952	VT390-787966
Kit guide di supporto 570 mm (armadio profondo 800/1000)	VK385-776252	VT390-787528
Kit guide di supporto 670 mm (armadio profondo 800/1000)	VK385-775953	VT390-787537
Kit guide di supporto 770 mm (armadio profondo 1000)	VK385-776253	VT390-787967



Guide fisse colore nero



Guide fisse zincate

# VERAK® S-MAX

## Accessori

### Supporto a sbalzo

Descrizione	Codice ordine
Supporto a sbalzo per gestione cavi orizzontale	<a href="#">VT584-000252</a>

### Barra supporto cavi 19" posteriore

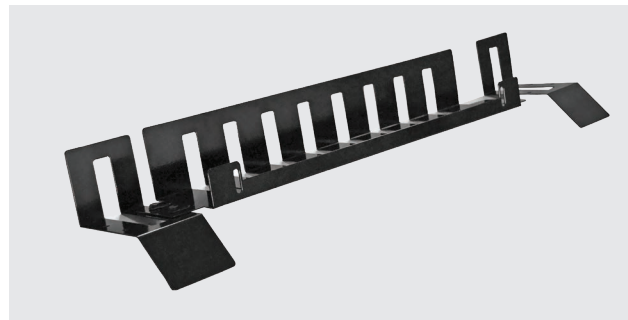
Descrizione	Codice ordine
Barra reggicavo 19" nero	<a href="#">VK385-776416</a>

### Kit anelli supporto cavi

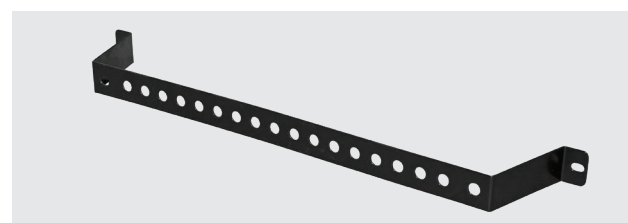
Descrizione	Codice ordine
Kit anelli supporto cavi doppio in metallo (10 pz)	<a href="#">VK385-775723</a>
Kit anelli supporto cavi singoli in metallo (10 pz)	<a href="#">VK385-775724</a>
Kit anelli supporto cavi singoli in plastica (10 pz)	<a href="#">VK385-776232</a>

### Pannelli supporto cavi

Descrizione	Codice ordine
Kit pannello 1U con ganci in metallo	<a href="#">VK385-776196</a>
Kit pannello 1U con ganci in plastica	<a href="#">VK385-776229</a>
Pannello 1U con spazzola nero	<a href="#">VK385-776414</a>
Pannello con asola passacavi 2U nero	<a href="#">VK385-776413</a>
Pannello supporto cavi 2U nero	<a href="#">VK385-776415</a>



Supporto a sbalzo



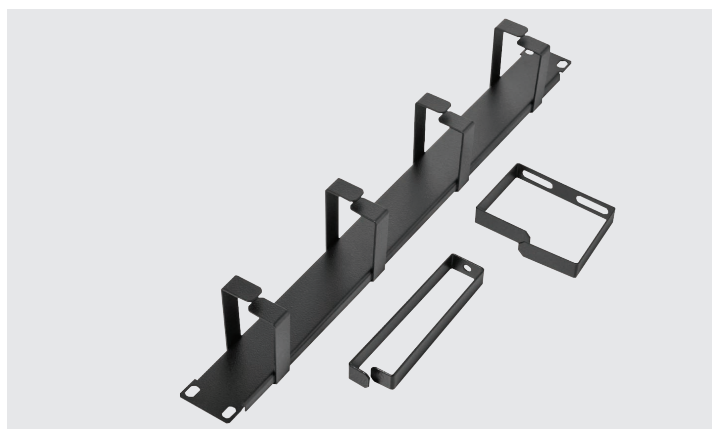
Barra supporto cavi 19" posteriore



Kit anelli supporto cavi in metallo



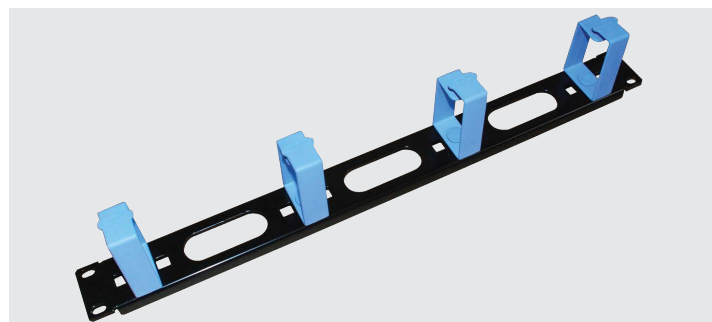
Kit anelli supporto cavi in plastica



Pannelli supporto cavi con ganci in metallo



Pannello con asola passacavi 2U



Pannelli supporto cavi con ganci in plastica



Pannello supporto cavi 2U

## Pannelli di chiusura

Descrizione	Codice ordine
Kit pannello cieco 1U 19" nero (RAL 9005)	VK385-775905
Kit pannello cieco 2U 19" nero (RAL 9005)	VK385-775906
Kit pannello cieco 3U 19" nero (RAL 9005)	VK385-775907
Kit pannello cieco 4U 19" nero (RAL 9005)	VK385-775908
Kit pannello cieco 5U 19" nero (RAL 9005)	VK385-775909
Kit pannello ventilato 1U 19" nero (RAL 9005)	VT555-501531
Kit pannello ventilato 2U 19" nero (RAL 9005)	VT555-501532
Kit 100 pz. pannello 1U Quickfix - plastica RAL 7016	VA584-000571



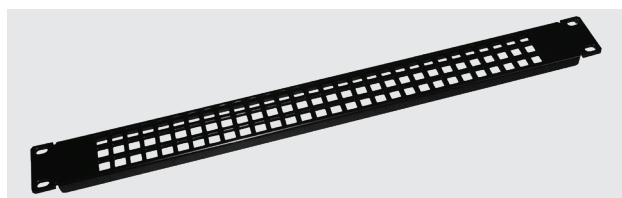
Pannelli ciechi 19" in metallo



Pannelli ciechi 19" in plastica

## Kit canalina metallo gestione cavi 180 mm

Descrizione	Codice ordine
Kit canalina metallo gestione cavi 27U - largh. 180 mm	VK385-775713
Kit canalina metallo gestione cavi 42U - largh. 180 mm	VK385-775715
Kit canalina metallo gestione cavi 47U - largh. 180 mm	VK385-775850



Pannelli ventilati 19" in metallo

## Kit gestione cavi tetto armadio

Descrizione	Codice ordine
Kit canalina cavi sopratetto per S-MAX largh. 600 mm	VT584-000519
Kit canalina cavi sopratetto per S-MAX largh. 800 mm	VT584-000520



Kit canalina metallo gestione cavi

## Kit basamento 100 mm

Descrizione	Codice ordine
Kit basamento 100 mm 600x1000	VT584-000220
Kit basamento 100 mm 800x1000	VT584-000221
Kit basamento 100 mm 600x1200	VT584-000222
Kit basamento 100 mm 800x1200	VT584-000223

## Kit basamento antiribaltamento

Descrizione	Codice ordine
Kit basamento antiribaltamento 600 mm	VT584-000209
Kit basamento antiribaltamento 800 mm	VT584-000210
Kit basamento antiribaltamento 600 mm per zoccolo o ruote	VT584-000379
Kit basamento antiribaltamento 800 mm per zoccolo o ruote	VT584-000380



Kit gestione cavi tetto armadio



Kit basamento



Kit basamento antiribaltamento

# VERAK® S-MAX

## Accessori

### Strisce d'identificazione

Descrizione	Codice ordine
Strisce d'identificazione unità da 0U a 48U	<a href="#">VA385-775228</a>
Strisce d'identificazione unità inverse da 48U a 0U	<a href="#">VA385-776542</a>

### Kit ruote

Description	Codice ordine
Kit 2 ruote con freno per carichi pesanti 250 Kg	<a href="#">VT584-000504</a>
Kit 2 ruote senza freno per carichi pesanti 250 Kg	<a href="#">VT584-000505</a>
Kit 4 adattatori per piedini in presenza di ruote	<a href="#">VT584-000571</a>

### Kit accoppiamento armadi con rifinitura

Descrizione	Codice ordine
Kit accoppiamento rifinitura 27U	<a href="#">VT584-000383</a>
Kit accoppiamento rifinitura 42U	<a href="#">VT584-000384</a>
Kit accoppiamento rifinitura 47U	<a href="#">VT584-000385</a>

### Kit asola passacavi riduttore

Descrizione	Codice ordine
Kit tappo per riduttore S-MAX fissaggio rapido	<a href="#">VT584-000518</a>

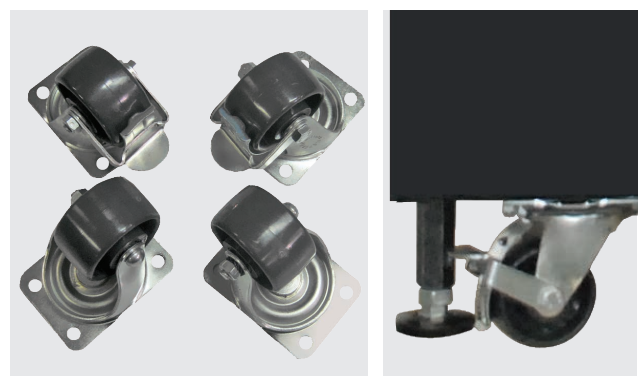
### Kit rifinitura asola passacavi

Descrizione	Codice ordine
kit rifinitura asola passacavi blu 125 mm (10 pz)	<a href="#">VT593-599469</a>
Kit supporto per cavi 125 mm (10 pz)	<a href="#">VT593-599470</a>



Strisce d'identificazione unità

Strisce d'identificazione unità inverse

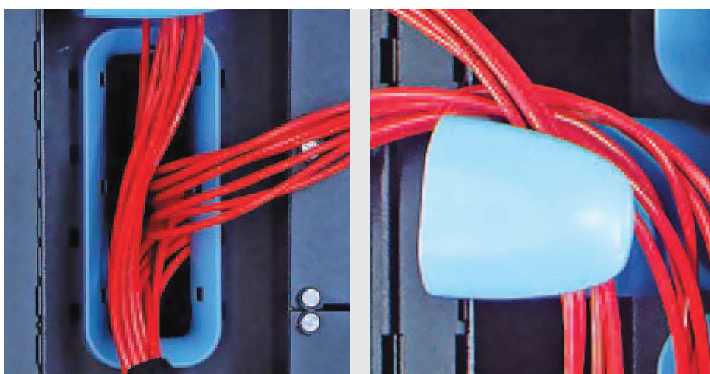


Kit ruote

Adattatore piedini

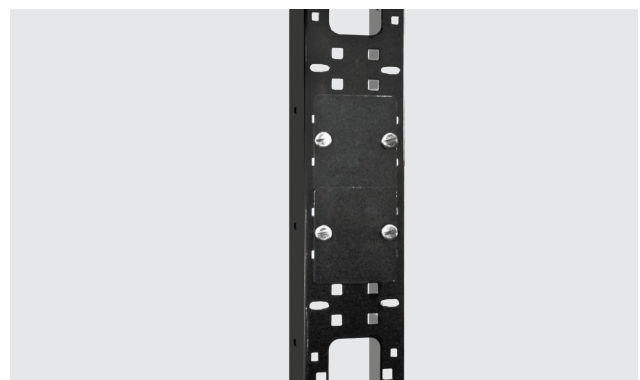


Kit accoppiamento armadi con rifinitura



Kit rifinitura asola passacavi

Kit supporto per cavi



Kit asola passacavi riduttore



### Kit pannelli chiusura asole passacavo

Il kit comprende 6 pannelli di chiusura asole passacavo laterali e relative clips in plastica per un montaggio rapido.

Descrizione	Codice ordine
Kit pannelli di chiusura asole passacavo laterali copertura superiore o inferiore armadio 1000 mm RAL 7016	VT584-000538
Kit pannelli di chiusura asole passacavo laterali copertura superiore o inferiore armadio 1200 mm RAL 7016	VT584-000539

### Kit deflettori aria - cabinet larghezza 800 mm

Descrizione	Codice ordine
Kit deflettori aria per switch/router con ventilazione laterale 9U per rack 42U - prof. 1000 mm	VT584-000450
Kit deflettori aria per switch/router con ventilazione laterale 11U per rack 42U - prof. 1000 mm	VT584-000451
Kit deflettori aria per switch/router con ventilazione laterale 9U per rack 42U - prof. 1200 mm	VT584-000452
Kit deflettori aria per switch/router con ventilazione laterale 11U per rack 42U - prof. 1200 mm	VT584-000453

\* Il Kit include i 2 relativi riduttori per il cabinet (uno anteriore, uno posteriore)

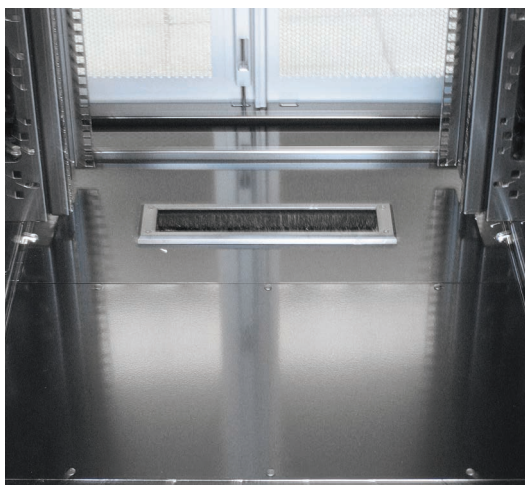
### Kit spazzola ingresso cavi

Descrizione	Codice ordine
Kit spazzola ingresso cavi	VT584-000225

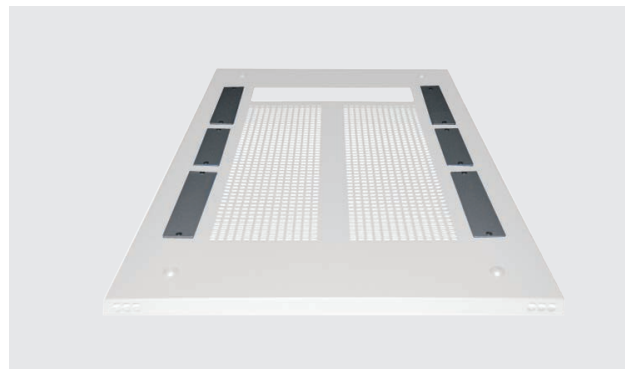
### Kit piastra di fondo

Il kit consiste di 3 pannelli di copertura indipendenti, uno con spazzola passacavi, e permette di formare chiusure parziali o totali del fondo dell'armadio.

Descrizione	Codice ordine
Kit piastra di fondo modulare con spazzola passacavi 600 x 1000 RAL 9005	VT584-000540
Kit piastra di fondo modulare con spazzola passacavi 600 x 1200 RAL 9005	VT584-000541
Kit piastra di fondo modulare con spazzola passacavi 800 x 1000 RAL 9005	VT584-000542
Kit piastra di fondo modulare con spazzola passacavi 800 x 1200 RAL 9005	VT584-000543



VERAK® S-MAX piastra di fondo con spazzola passacavi



Kit pannelli chiusura asole passacavi



Kit deflettori aria



Kit spazzola ingresso cavi



Kit piastra di fondo

# VERAK® S-MAX

## Accessori

### Messa a terra

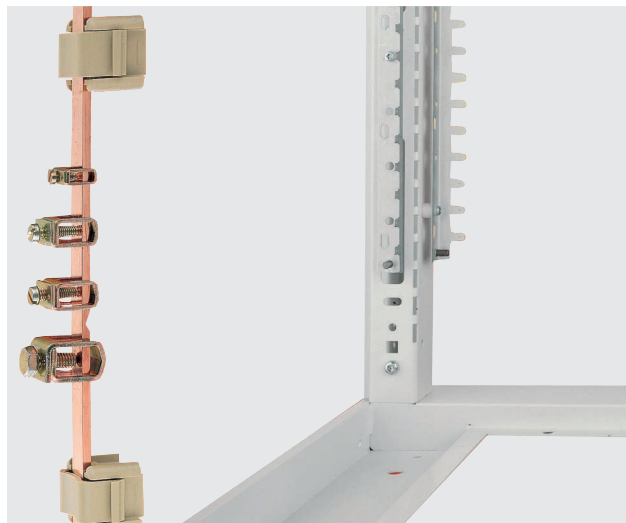
Descrizione	Codice ordine
Kit barra di distribuzione per armadi	<a href="#">VT802-556088</a>
Barra di messa a terra 13U per armadi	<a href="#">VT802-552929</a>
Barra di messa a terra 27U per armadi	<a href="#">VT802-552930</a>
Barra di messa a terra 39U per armadi	<a href="#">VT802-552931</a>

### Viti e dadi

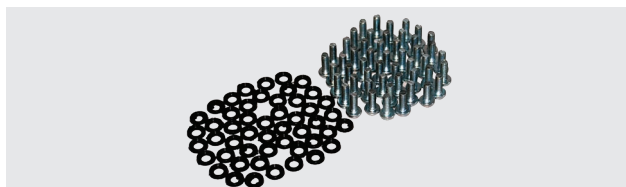
Descrizione	Codice ordine
Kit confezione 50 dadi oscillanti	<a href="#">VK385-776190</a>
Kit confezione 50 viti e rondelle	<a href="#">VK385-776191</a>

### Kit lampada supporto magnetico

Descrizione	Codice ordine
Lampada a NEON, 900Lm a basso consumo, 11W 16A, con presa servizio Schuko	<a href="#">VA802-562179</a>
Cavo di alimentazione 1.5 mt senza terminazione con spina Schuko	<a href="#">VA802-562180</a>
Kit Lampada LED, 400Lm, c/ interruttore ON/OFF	<a href="#">VT802-510011</a>
Kit Lampada LED, 400Lm, c/ sensore di movimento	<a href="#">VT802-510014</a>
Cavo di alimentazione 1.5 mt senza terminazione con spina Schuko	<a href="#">VA802-562180</a>
Cavo di alimentazione 2 mt senza terminazione con spina BS1363/A 5A	<a href="#">VA802-590945</a>



Barra di distribuzione - Messa a terra / Barra di messa a terra



Viti e dadi



Kit lampada neon supporto magnetico



Kit lampada LED

## Canaline di alimentazione

### Canalina Multistandard in Alluminio 1U 19" rack

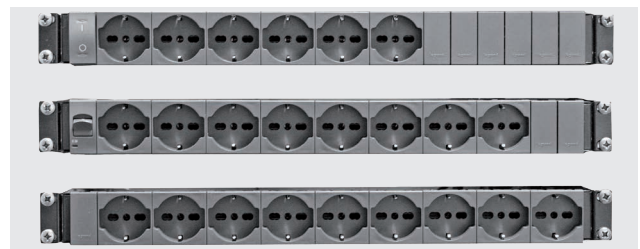
N. prese	A	Protezione	Cavo e Spina	Codice ordine
6	16A	--	2 mt + Schuko	<a href="#">C06ALMST-SI2S</a>
6	16A	interr. luminoso	2 mt + Schuko	<a href="#">C06ALMST-IL2S</a>
7	16A	MGT 2P+N	2 mt + Schuko	<a href="#">C07ALMST-MT2S</a>
8	16A	--	2 mt + Schuko	<a href="#">C08ALMST-SI2S</a>
8	16A	interr. luminoso	2 mt + Schuko	<a href="#">C08ALMST-IL2S</a>



Canalina Multistandard in Alluminio

### Canalina Multistandard in Metallo 1U 19" rack

N. prese	A	Protezione	Cavo e Spina	Codice ordine
6	16A	--	2 mt + Schuko	<a href="#">K06MET-SI2S</a>
6	16A	interr. luminoso	2 mt + Schuko	<a href="#">K06MET-IL2S</a>
6	16A	MGT 2P+N	2 mt + Schuko	<a href="#">K06MET-MT2S</a>
8	16A	--	2 mt + Schuko	<a href="#">K08MET-SI2S</a>
8	16A	interr. luminoso	2 mt + Schuko	<a href="#">K08MET-IL2S</a>
9	16A	MGT 2P+N	2 mt + Schuko	<a href="#">K09MET-MT2S</a>



Canalina Multistandard in Metallo

### Canalina Multistandard in Alluminio Verticale

N. prese	A	Protezione	Cavo e Spina	Codice ordine
12	16A	MGT 2P+N	2 mt + Schuko	<a href="#">C12ALMST-MT2S</a>
12	16A	interr. luminoso	2 mt + Schuko	<a href="#">C12ALMST-IL2S</a>
16	16A	interr. luminoso	2 mt + Schuko	<a href="#">C16ALMST-IL2S</a>
16	16A	MGT 2P+N	2 mt + Schuko	<a href="#">C16ALMST-MT2S</a>



Canalina Multistandard in Alluminio Verticale

### Canalina IEC C13 in Metallo 1U 19" rack

N. prese	A	Protezione	Cavo e Spina	Codice ordine
8	16A	interr. luminoso	2 mt + Schuko	<a href="#">C08MET-16AC13IECIL2S</a>
8	16A	MGT 2P+N	2 mt + Schuko	<a href="#">C08MET-16AC13IECMT2S</a>
12	16A	interr. luminoso	2 mt + Schuko	<a href="#">C12MET-16AC13IECIL2S</a>
16	16A	--	3 mt + IEC 60309	<a href="#">K16MET-16AC13IECIND3MT</a>
16	32A	--	3 mt + IEC 60309	<a href="#">K16MET-32AC13IECIND3MT</a>



Canalina IEC C13 8/12 prese in metallo



Canalina IEC C13 16 prese in metallo

# VERAK® S-MAX



## VERAK® S-MAX Applicazione: Data Center

Soluzione integrata ottenuta affiancando due armadi da 600 mm e 800 mm. Il cabinet da 800 mm è provvisto di cabling channel da 200 mm che raccoglie i cablaggi provenienti dagli apparati 19" installati nei due armadi.



## VERAK® S-MAX Applicazione: Datacom

VERAK® S-MAX in versione IP42 con supporti cavi in Noril autoestinguente a norma V0, gruppi di ventilazione termostata e riduttore laterale per "l'ossatura" del cablaggio.



## VERAK® S-MAX Applicazione: Datacom

Telai personalizzati che permettono l'alloggiamento di apparati pesanti con peso superiore ai 200 Kg per unità.



## VERAK® S-MAX Applicazione: Datacenter

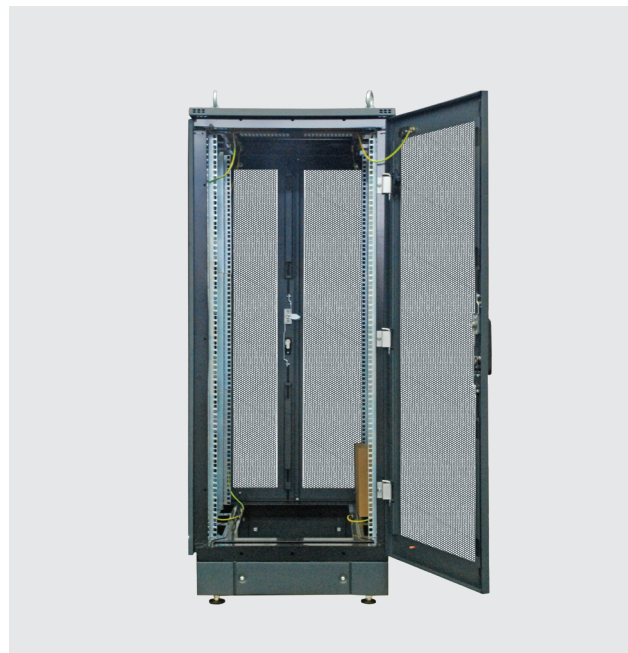
VERAK® S-MAX 800 x 1000 con riduttore da 200mm e area 19" decentrata. Il canale da 200mm, dotato di protezioni passacavo in materiale autoestinguente, offre la possibilità di gestire un'alta densità di cavi. Nel caso di accoppiamento con un altro telaio da 600mm permette di creare una gestione cavi centrale per entrambi gli armadi in spazi contenuti.





**VERAK® S-MAX Applicazione: Datacom**

VERAK® S-MAX con piastra di fondo a due spazzole passacavi e copertura superiore rialzata per incremento flusso aria



**VERAK® S-MAX Applicazione: Industria**

Armadio VERAK® S-MAX in versione 27U 600x1000 con montanti e traverse zincati, porta ventilata anteriore e porte posteriori a doppio battente, per ridurre l'ingombro all'apertura. Plinto da 100mm con pannelli rimovibili e golfari per sollevamento.



**VERAK® S-MAX Applicazione: Datacom**

Armadio VERAK® S-MAX in versione 45U 800 x 1200 con porta frontale e posteriore completamente ventilate (perforazione 81%) dotate di serratura elettronica e tastierino per il controllo degli accessi.



**VERAK® S-MAX Applicazione: Industria**

Coppia di armadi serie VERAK® S-MAX da 38U allestiti con porta frontale areata e doppia porta posteriore.

GOMA ELETTRONICA SpA  
10146 Torino - Italia  
Strada Antica di Collegno, 225

Tel: +39 011 7725024

Fax: +39 011 712298

[www.gomaelettronica.it](http://www.gomaelettronica.it)

All trademarks are the property of their respective owners  
GOMA ELETTRONICA SpA • P-CTG-IT 1118