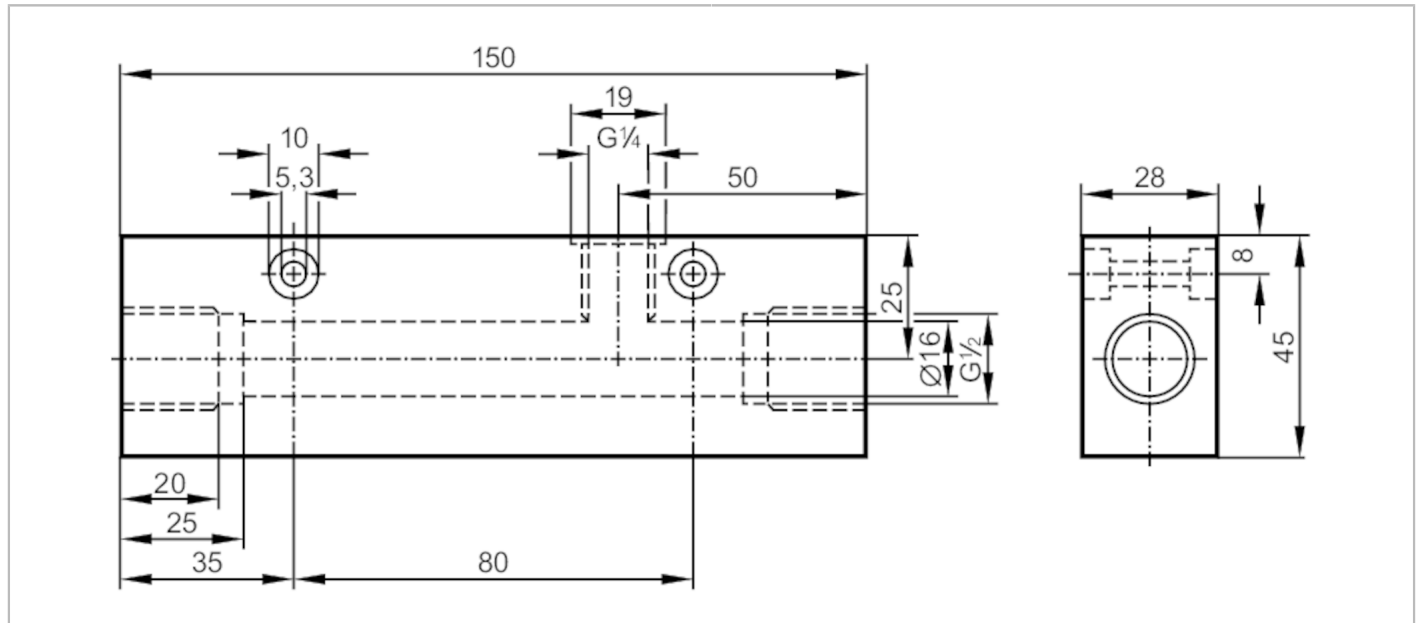


E40182



Adaptateurs process faible débit

ADAPTBLOCK D16 G1/2 PVC



Application	
Version	pour contrôleurs électroniques de débit SID, SF5
Plage de débit [l/min]	0,5...5; ((SI1xxx) ; 0,5...7 (SI5xxx); réglage usine par rapport à l'eau)
Application	pour les applications industrielles
Fluides	milieux liquides et gazeux
Température du fluide [°C]	-25...60
Tenue en pression	6 bar 0,6 MPa
Données mécaniques	
Poids [g]	375,5
Matières	PVC
Raccordement capteurs	M18 x 1,5
Raccord process	G 1/2
Accessoires	
Fourniture	Adaptateur: 1 x G1/4 BSPP, E40099 joints d'étanchéité: 1, U-seal
Remarques	
Remarques	Seulement utilisable en combinaison avec le mode de fonctionnement relatif du capteur de débit.
Unité d'emballage	1 pièces