

Gegevensfiche - SLC440COM-ER-0330-30

Veiligheidslichtgordijnen, Veiligheidslichtschermen / Veiligheidslichtgordijnen / SLC440COM



(De afbeelding kan van het origineel afwijken!)

- Veiligheidstype 4 volgens IEC 61496-1
- Gebruiksvriendelijke parametring zonder hulpmiddelen
- Betrouwbaar veiligheidsconcept bij interferentiebronnen (EMV, lasvonken)
- Procesveiligheid met de hoogste beschikbaarheid
- Geïntegreerde instelhulp

Bestelvoorbeeld

Typebenaming van het product	SLC440COM-ER-0330-30
Artikelnummer	103003940
EAN code	4030661435183
eCl@ss	27-27-27-04

Toelating


Toelating



Classificatie

Voorschriften	EN ISO 13849-1, EN 62061
PL	tot e
Sturingscategorie	tot 4
PFH waarde	8,05 x 10 ⁻⁹ /u
SIL	tot 3
Gebruiksduur	20 Jaar

Algemene gegevens

Productnaam	SLC440COM Sicherheits-Lichtvorhang
Voorschriften	EN 61496-1; EN 61496-2
Conform aan de richtlijnen (J/N) 	Ja
Beveiligingsklasse bedrijfsmiddel	Beveiligingsklasse 3
Veiligheidstype volgens IEC 61496-1	4
Materialen	
- Materiaal van de behuizing	Aluminium
Gewicht	500 g
met straalcodering (J/N)	Neen
Hoogte van het veiligheidsveld	330 mm
Reikwijdte van het veiligheidsveld	300 - 10000 mm
Reactietijd	10 ms
Aslengte van de sensor	880 nm
Blinding mogelijk (J/N)	Neen
Override mogelijk (J/N)	Neen
verlaagde resolutie (J/N)	Neen
Taktbesturing mogelijk (J/N)	Neen
Muting mogelijk (J/N)	Neen
met herstartblokkering (J/N)	Ja
Master-/slavefunctie	Neen
cascadeerbaar (J/N)	Neen
met functie voor bewaking van de nageschakelde toestellen (J/N)	Ja
Aanbevolen veiligheidsmodule	SRB301

Mechanische gegevens

Detectievermogen voor proefvoorwerpen	30 mm
Aantal stralen	16 St.
Uitvoering van de elektrische aansluiting	Aansluitstekker
- Aansluiting zender	Inbouwstekker M12, 4-polig
- Aansluiting ontvanger	Inbouwstekker M12, 5-polig
Kabellengte	100 m

Omgevingsvoorwaarden

Omgevingstemperatuur	
- min. omgevingstemperatuur	-10 °C
- max. omgevingstemperatuur	+50 °C
Opslag- en transporttemperatuur	
- Min. opslag- en transporttemperatuur	-25 °C
- Max. opslag- en transporttemperatuur	+70 °C
Afdichtingsgraad	IP67 volgens IEC/EN 60529

Elektrische gegevens

Uitvoering van het uitgangsschakelement OSSD	PNP
Verbruik	
- Verbruik Zender	< 5 W
- Verbruik Ontvanger	< 10 W
Type spanning	DC
Schakelspanning van de OSSD bij toestand "High"	24 V ± 10%
Geïntegreerde bewaking extern relais (J/N)	Neen

Uitgangen

max. uitgangsstroom aan de veilige uitgang	250 mA
--	--------

Elektrische gegevens - Veiligheidsuitgangen

Aantal veilige halfgeleideruitgangen	2 St.
Aantal veilige potentiaalhoudende uitgangen	0 St.

LED-statusindicatie

LED-statusindicatie (J/N)	Ja
- Status en diagnose	Ja
- 7-segmentsdisplay	Neen

ATEX

Explosiebeveiligingscategorie voor gas	geen
Explosiebeveiligingscategorie voor stof	geen

Afmetingen

Afmetingen van de sensor	
- Breedte van de sensor	27,8 mm
- Hoogte van de sensor	371 mm
- Lengte van de sensor	33 mm

Opmerking

In geval van een fout (onderbreking van de 0V kabel) bedraagt de lekstroom maximaal 1 mA.

Leveringsomvang

Levering van het eenwegsysteem	Zender + ontvanger, Montagebeugel
--------------------------------	-----------------------------------

Tekenlegende

A: maximaal totaallengte (Hoogte van het veiligheidsveld + 81 mm)
A: maximaal totaallengte (Hoogte van het veiligheidsveld + 81 mm)

Bestelsleutel

SLC440COM-ER(1)-(2)

(1)	
0330	Hoogte van het veiligheidsveld 330 mm
0410	Hoogte van het veiligheidsveld 410 mm
0490	Hoogte van het veiligheidsveld 490 mm
0570	Hoogte van het veiligheidsveld 570 mm
0650	Hoogte van het veiligheidsveld 650 mm
0730	Hoogte van het veiligheidsveld 730 mm
0810	Hoogte van het veiligheidsveld 810 mm
0890	Hoogte van het veiligheidsveld 890 mm
0970	Hoogte van het veiligheidsveld 970 mm

1050	Hoogte van het veiligheidsveld 1050 mm
1130	Hoogte van het veiligheidsveld 1130 mm
1210	Hoogte van het veiligheidsveld 1210 mm
1290	Hoogte van het veiligheidsveld 1290 mm
1370	Hoogte van het veiligheidsveld 1370 mm
1450	Hoogte van het veiligheidsveld 1450 mm
1530	Hoogte van het veiligheidsveld 1530 mm (<i>Alleen voor Resolutie 30 mm, 35 mm</i>)
1610	Hoogte van het veiligheidsveld 1610 mm (<i>Alleen voor Resolutie 30 mm, 35 mm</i>)
1690	Hoogte van het veiligheidsveld 1690 mm (<i>Alleen voor Resolutie 30 mm, 35 mm</i>)
1770	Hoogte van het veiligheidsveld 1770 mm (<i>Alleen voor Resolutie 30 mm, 35 mm</i>)
(2)	
14	Resolutie 14 mm, Reikwijdte 0,3 m ... 7 m
30	Resolutie 30 mm, Reikwijdte 0,3 m ... 10 m
35	Resolutie 35 mm, Reikwijdte 0,3 m ... 7 m

Documenten

Bedieningshandleiding en Conformiteitsverklaring (es) 415 kB, 25.09.2017

Code: mrl_slc-slg440com_es

Bedieningshandleiding en Conformiteitsverklaring (br) 407 kB, 03.02.2015

Code: ace_mrl_slc-slg440com_br

Bedieningshandleiding en Conformiteitsverklaring (fr) 452 kB, 16.10.2017

Code: mrl_slc-slg440com_fr

Bedieningshandleiding en Conformiteitsverklaring (de) 400 kB, 13.09.2017

Code: mrl_slc-slg440com_de

Bedieningshandleiding en Conformiteitsverklaring (jp) 505 kB, 09.10.2017

Code: mrl_slc-slg440com_jp

Bedieningshandleiding en Conformiteitsverklaring (it) 447 kB, 16.10.2017

Code: mrl_slc-slg440com_it

Bedieningshandleiding en Conformiteitsverklaring (pt) 436 kB, 16.10.2017

Code: mrl_slc-slg440com_pt

Bedieningshandleiding en Conformiteitsverklaring (pl) 469 kB, 02.03.2018

Code: mrl_slc-slg440com_pl

Bedieningshandleiding en Conformiteitsverklaring (en) 416 kB, 13.09.2017

Code: mrl_slc-slg440com_en

Bedieningshandleiding en Conformiteitsverklaring (nl) 448 kB, 02.03.2018

Code: mrl_slc-slg440com_nl

Goedkeuringscertificaat (de, en) 1 MB, 25.03.2015

Code: z_slcp04

Brochure (pt) 1 MB, 12.04.2018

Code: b_slc440-familie_pt

Brochure (de) 917 kB, 04.07.2018

Code: b_slc440-familie_de

Brochure (en) 1 MB, 04.07.2018

Code: b_slc440-familie_en

Brochure (fr) 1 MB, 12.04.2018

Code: b_slc440-familie_fr

Brochure (es) 1 MB, 12.04.2018

Code: b_slc440-familie_es

Brochure (nl) 1 MB, 04.07.2018

Code: b_slc440-familie_nl

Brochure (it) 1 MB, 12.04.2018

Code: b_slc440-familie_it

Brochure (it) 2 MB, 01.03.2018

Code: b_optoshort_it

Brochure (pt) 2 MB, 01.03.2018

Code: b_optoshort_pt

Brochure (es) 2 MB, 04.07.2018

Code: b_optoshort_es

Brochure (fr) 2 MB, 01.03.2018

Code: b_optoshort_fr

Brochure (en) 2 MB, 28.02.2018

Code: b_optoshort_en

Brochure (pl) 2 MB, 03.08.2018

Code: b_optoshort_pl

Brochure (de) 2 MB, 27.02.2018

Code: b_optoshort_de

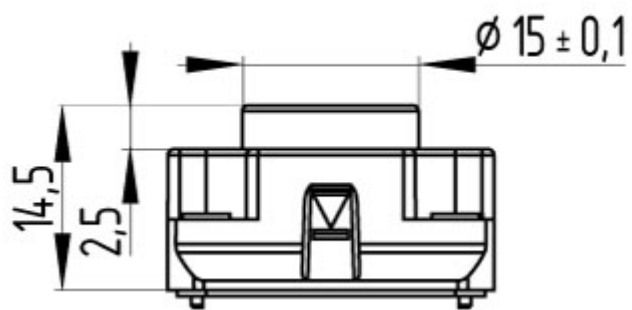
Afbeeldingen



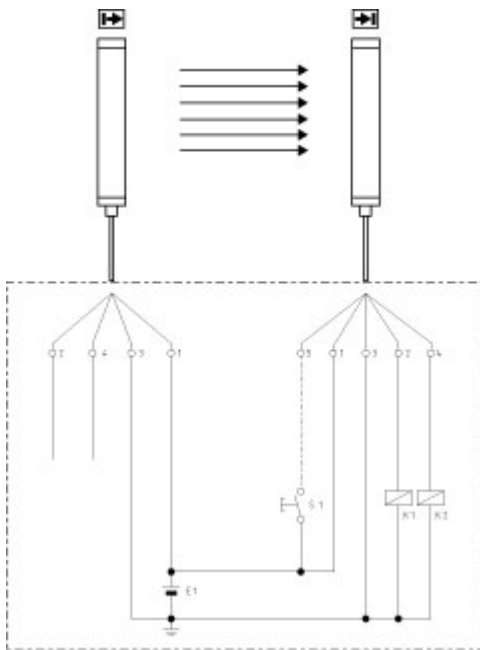
Maatschets (basistoestel)



Maatschets (basistoestel)



Maatschets (andere)



Schakelvoorbeeld

K.A. Schmersal GmbH & Co. KG, Möddinghofe 30, D-42279 Wuppertal.

De vermelde gegevens en aanwijzingen werden zorgvuldig gecontroleerd. Onder voorbehoud van technische wijzigingen en errata.

Generiert am 05.09.2018 - 12:53:27h Kasbase 3.3.0.F.64I