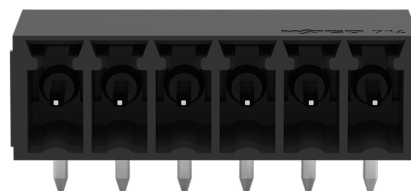


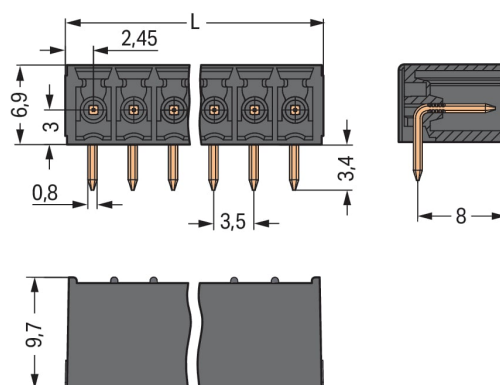
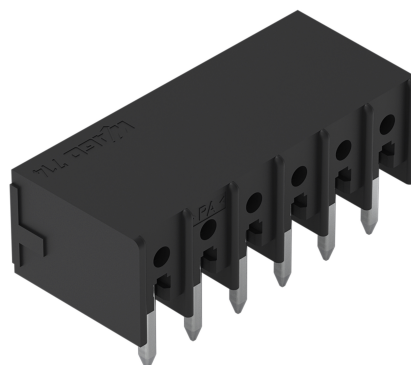
Fiche technique | Référence: 714-166

Connecteur mâle THT; Broche à souder 0,8 x 0,8 mm; Coudé; Pas 3,5 mm; 6 pôles; noir

<https://www.wago.com/714-166>

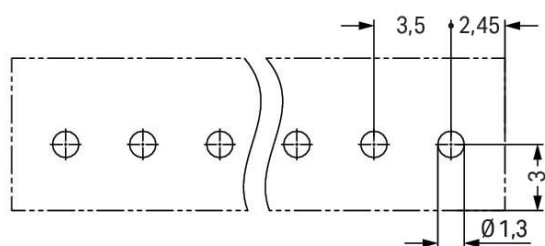


Couleur: ■ noir



Dimensions en mm

$L = (\text{nombre pôles} - 1) \times \text{pas} + 4,9 \text{ mm}$





Connecteur mâle série 714, noir

Le connecteur mâle portant le numéro d'article 714-166, assure une installation électrique impeccable. Avec nos connecteurs pour circuits imprimés, vous obtenez un système de connexion universel qui peut être employé de manière polyvalente : en tant que connecteur pour circuits imprimés, en tant que connexion passante, en tant que connexion volante pour différents types de montage, ou en tant que connecteur de bornes sur rail enfichables. Ces connecteurs pour circuits imprimés à la tension nominale de 160 V sont valables pour des courants électriques allant jusqu'à 8 A. Les dimensions sont 22,4 x 10,3 x 9,7 mm en largeur x hauteur x profondeur. Le boîtier noir en Polyphthalamide (PPA-GF) garantit l'isolation et les contacts sont en cuivre électrolytique (Cu). La surface des contacts est en Étain. Les connecteurs pour circuits imprimés sont soudés par procédé THT. Les broches à souder sont en série sur tout le connecteur mâle et présentent des dimensions de 0,8 x 0,8 mm sur une longueur de 3,4 mm. Chaque potentiel est muni de une goupille de soudage.

Remarques	
Remarque de sécurité 1	Le MCS – <i>MULTI CONNECTION SYSTEM</i> – est selon DIN EN 61984 un connecteur sans capacité de coupure. Conformément aux prescriptions d'utilisation, il faut éviter la connexion/déconnexion des connecteurs sous tension ou en charge. Dans la direction du flux d'énergie dans le câblage du circuit, les connecteurs doivent être appliqués de sorte que les connecteurs mâles dans l'état non enfiché, pouvant être touchés, ne soient pas sous tension.
Variantes pour Ex i :	autres nombres de pôles D'autres variantes peuvent être demandées au service commercial de WAGO ou, si nécessaire, configurées sur https://configurator.wago.com .



Données électriques							
Données de référence selon				IEC/EN 60664-1			
Overvoltage category				III	III	II	
Pollution degree				3	2	2	
Tension de référence				160 V	160 V	320 V	
Tension assignée de tenue aux chocs				2,5 kV	2,5 kV	2,5 kV	
Courant de référence				8 A	8 A	8 A	

Données d'approbation selon				UL 1059			
Use group				B	C	D	
Tension de référence				150 V	-	-	
Courant de référence				8 A	-	-	

Données de raccordement							
Nombre total des potentiels				6	Connexion 1		
Nombre de types de connexion				1	Nombre de pôles		
nombre des niveaux				1	6		

Données géométriques							
Pas				3,5 mm / 0.138 inch			
Largeur				22,4 mm / 0.882 inch			
Hauteur				10,3 mm / 0.406 inch			
Hauteur utile				6,9 mm / 0.272 inch			
Profondeur				9,7 mm / 0.382 inch			
Longueur de la broche à souder				3,4 mm			
Dimensions broche à souder				0,8 x 0,8 mm			
Diamètre de perçage avec tolérance				1,2 ^(+0,1) mm			

Données mécaniques							
codage variable				Oui			
Protection contre une éventuelle torsion				Oui			

Connexion							
Version de contact dans le domaine des connecteurs				Connecteur mâle			
Type de connexion de connecteur				pour circuit imprimé			
Protection contre l'inversion				Non			
Sens d'enfichage au circuit imprimé				0°			

Contacts circuits imprimés							
Contacts circuits imprimés				THT			
Affectation broche à souder				en série sur toute l'embase mâle			
Nombre de broches à souder par potentiel				1			

Données du matériau							
Remarque Données du matériau				Vous trouverez ici des informations sur les spécifications de matériel			
Couleur				noir			
Groupe du matériau isolant				I			
Matière isolante Boîtier principal				Fibre de verre Polyphthalamide (PPA-GF)			
Classe d'inflammabilité selon UL94				V0			
Matériau du contact				Cuivre électrolytique (E _{Cu})			
Surface du contact				Étain			
Charge calorifique				0,026 MJ			
Poids				1,3 g			



Conditions d'environnement		
Plage de températures limites		-60 ... +100 °C
Température d'utilisation		-35 ... +60 °C

Données commerciales		
Product Group		3 (Connecteurs multisystèmes)
eCl@ss 10.0		27-44-04-02
eCl@ss 9.0		27-44-04-01
ETIM 9.0		EC002637
ETIM 8.0		EC002637
Unité d'emb. (SUE)		200 pce(s)
Type d'emballage		Carton
Pays d'origine		DE
GTIN		4045454859190
Numéro du tarif douanier		85366930000

Conformité environnementale du produit		
État de conformité RoHS		Compliant,No Exemption

Approbations / certificats

Homologations générales



Homologation	Norme	Nom du certificat
CCA DEKRA Certification B.V.	EN 61984	NTR NL-7604
KEMA/KEUR DEKRA Certification B.V.	EN 61984	2198681.01
UR Underwriters Laboratories Inc.	UL 1059	E45172

Téléchargements

Conformité environnementale du produit		
Recherche de conformité		
Environmental Product Compliance 714-166		

Documentation

Informations complémentaires

Technical Section

03.04.2019

pdf
2027.26 KB

Données CAD/CAE

Données CAD

2D/3D Models 714-166

Données CAE

ZUKEN Portal 714-166

PCB Design

Symbol and Footprint
via SamacSys 714-166

Symbol and Footprint
via Ultra Librarian
714-166

1 Produits correspondants

1.1 Produit complémentaire

1.1.1 Connecteur femelle

Réf.: 714-106

Connecteur femelle pour 1 conducteur;
Bouton-poussoir; 1,5 mm²; Pas 3,5 mm; 6
pôles; 1,50 mm²; noir

Réf.: 714-106/000-047

Connecteur femelle pour 1 conducteur;
Bouton-poussoir; 1,5 mm²; Pas 3,5 mm; 6
pôles; Impression directe; 1,50 mm²; noir

1.2 Accessoires en option

1.2.1 Codage

1.2.1.1 Codage

Réf.: 714-101

Détrompeur; orange

Indications de manipulation

Codage

Codage d'un connecteur femelle en fai-
sant glisser un détrompage.

Connexion par enfichage codée.

