

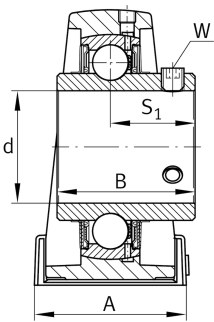
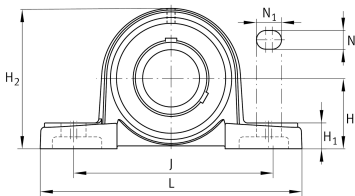
FAG

UCP215

Palier à semelle

Paliers à semelle UCP, corps de palier en fonte, à semelle longue, roulement auto-aligneur avec vis sans tête dans la bague intérieure, étanchéité RSR

Information technique



Votre alternative produit actuelle

| | | |
|--------------------|----|----------------|
| Matériaux | GG | Grey cast iron |
| tolérance logement | J7 | Couple normal |

dimensions principale & données de performance

| | | |
|------|----------|-------------------------------|
| d | 75 mm | Alésage |
| L | 275 mm | Longueur totale |
| H 2 | 163 mm | Hauteur |
| C r | 66.000 N | Charge dyn. de base, radiale |
| C 0r | 44.500 N | Charge stat. de base, radiale |
| C ur | 2.300 N | Limite à la fatigue, radiale |
| ≈m | 6,68 kg | Poids |

Cotes de montage

| | | |
|-----|--------|----------------------------|
| J | 217 mm | Distance trous de fixation |
| N | 25 mm | Largeur (rainure) |
| N 1 | 31 mm | Longueur (rainure) |



Dimensions

| | | |
|----------------|---------|--|
| H | 82,6 mm | Distance axe arbre |
| A | 74 mm | Largeur (base) |
| H ₁ | 28 mm | Hauteur (base) |
| B | 77,8 mm | Width |
| S ₁ | 44,5 mm | Distance of raceway to locking collar |
| Q | M6 | Taraudage de raccordement pour lubrification |

information additionnelle

| | |
|-------|-----------------------|
| P215 | Corps de palier |
| UC215 | Désignation roulement |

Plage de température

| | | |
|------------------|--------|------------------------------------|
| T _{min} | -20 °C | Température de fonctionnement min. |
| T _{max} | 120 °C | Température de fonctionnement max. |