

Notez que les données indiquées ici sont issues du catalogue en ligne. Vous trouverez l'intégralité des informations et des données dans la documentation pour l'utilisateur sous <http://www.download.phoenixcontact.fr>. Les conditions générales d'utilisation pour les téléchargements sur Internet sont applicables.

► Données de base



COAXTRAB, avec adaptateur de protection antisurtension pour entrées d'antennes à connecteur F

Référence	2856993
Désignation d'article	C-TV-SAT
<hr/>	
EAN	4017918915179
Unité d'emballage	1 Quantité
Tarif douanier	85363010
Donnée de page de catalogue	Page 140 (TT-2005)

► Données techniques

Généralités

Matériau du boîtier	Aluminium
Classe d'inflammabilité selon UL 94	V 0
Coloris	aluminium
Normes pour les lignes de fuite et distances dans l'air	DIN VDE 0110-1 : 1997-04
Normes pour les lignes de fuite et distances dans l'air	CEI 60664-1 : 1992-10
Température ambiante (service)	-25 ° C ... 75 ° C
Type de montage	Adaptateur
Type	Adaptateur
Degré de protection	IP20
Sens de l'action	Ader-Schirm/Erde

Circuit de protection

Classe d'essai CEI	C2
Classe d'essai CEI	C3
Classe d'essai CEI	D1
Classe de protection VDE	C2
Classe de protection VDE	C3
Classe de protection VDE	D1
Tension de service maximale U_{max}	180 V DC
Tension de dimensionnement du module U_c (fil-terre)	72 V DC
Tension de dimensionnement du module U_c (fil-terre)	50 V AC
Intensité nominale I_N	1,5 A (à 25 ° C)
Courant de service I_c pour $U_{_C}$	$\leq 1 \mu A$
Courant de décharge en aval de PE pour U_c	$\leq 1 \mu A$
Résistance d'isolement R_{iso}	$\geq 70 \text{ MOhm}$ (Fil-blindage)
Courant nominal de décharge I_n (8/20) μs (fil-blindage)	2,5 kA
Courant d'impulsion nominal I_{an} (10/1000) μs (fil-blindage)	120 A
Limitation tension de sortie pour 1 kV/ μs (fil-terre) spike	$\leq 80 \text{ V}$
Limitation tension de sortie pour 1 kV/ μs (fil-blindage) spike	$\leq 600 \text{ V}$
Tension résiduelle pour I_n (fil-blindage)	$\leq 30 \text{ V}$
Niveau de protection U_p (fil-blindage)	$\leq 700 \text{ V}$ (C2, 4 kV/2 kA)
Temps d'amorçage t_A (fil-GND)	$\leq 100 \text{ ns}$
Perte d'insertion aE, sym.	1 dB (10 MHz...900 MHz (typ.))
Perte d'insertion aE, asym.	$\leq 4 \text{ dB}$
Fréquence limite f_g (3 dB), sym., dans le système 75 Ohm	2 GHz
Plage de fréquence	950 MHz ... 2200 MHz
Capacité asymétrique (blindage)	10 pF (1 MHz)

Généralités

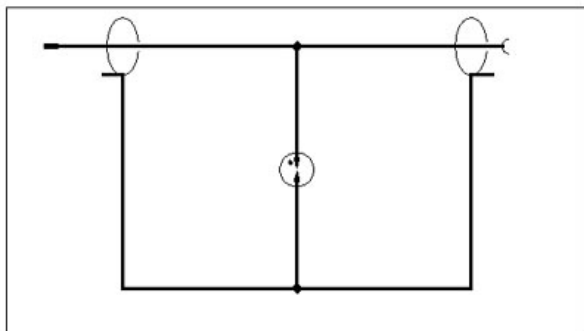
Dénomination connexion	TV-SAT
Mode de raccordement	Connecteur F
Type de raccordement IN	Connecteur F
Type de raccordement OUT	Connecteur F

Connexion du circuit de protection

Normes/Prescriptions	CEI 61 643-21:2000-09
----------------------	-----------------------

► Schémas

Schéma électrique



► Adresse

PHOENIX CONTACT GmbH & Co. KG
Flachsmarktstr. 8
32825 Blomberg
Germany
Tél : +49 5235 3 00
Télécopie : +49 5235 3 1200
<http://www.phoenixcontact.com>

Phoenix Contact
Sous réserve de modifications techniques