

特点

- 电感传感器提供精确检测
- 传感器完全封装
- 它们还具有 67 的 IP 等级
- 其他功能包括短路
- 2m PVC 预接线

RS PRO M12 x 1 电感传感器 - 套管， NPN- 常开输出， 4 mm 检测， IP67 ， 电缆 Terminal

RS 库存号： 701-8250



RS 认证产品为您提供所有产品类别的专业品质部件。我们的产品系列经过工程师测试、提供与杰出品牌相当的质量、而无需支付高昂的价格。

商品描述属性 1

介绍 RS PRO 电感接近传感器系列。这些多用途和高质量传感器是任何环境的重要补充，在这些环境中，压力，厚度等属性的测量是企业运营 (如制造工厂和工业环境) 不可或缺的一部分。通过 RS PRO 认证印章，您可以保证获得高性能产品，而不会出现高端产品价格标签。

一般规格

感应 / 检测范围	4mm
输出类型	NPN/NO
连接 / 端子类型	电缆
电缆长度	44mm
最低工作温度	-25°C
最高工作温度	+75°C

电气规格

工作电源电压	10V→30V 直流
切换电流	200mA
切换频率	2kHz
压降	≤ 2V
温度漂移 / 滞后	±10% / 5% ...15%
布线技术	3 线
触点最大直流电压	30V
短路过载保护	是的
反极性保护	是的
过载保护	是的

机械规格

车身样式	料筒
安装类型	非嵌入式
螺纹尺寸	M12 x 1.
外壳材料	金属，镀镍黄铜
长度	44mm
抗冲击和抗振性	30 克， 11 毫秒 /10 Hz ... 55 Hz ， 1 mm

保护类别

ip 等级	IP67
-------	------

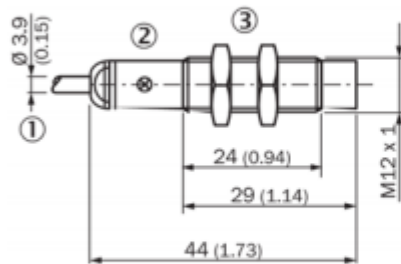
认证

合规性 / 认证	cULus 认证， EN 60947-5-2 ， 符合 RoHS 标准， UL
----------	---



Dimensional drawing (Dimensions in mm (inch))

IME12 Short-body housing, cable, non-flush

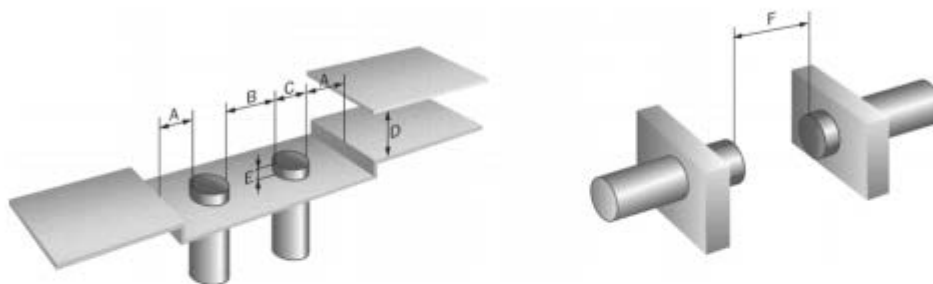


1. Connection
2. Indication LED
3. Fastening nuts (2x); width across 17, metal



Installation

Non-flush installation



Connection diagram

