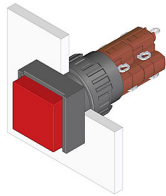


# EAO – Your Expert Partner for Human Machine Interfaces

## 31-282.0252 - Leuchtdrucktasten-Vorsatz

### 31-282.0252 - Leuchtdrucktasten-Vorsatz



*Musterabbildung kann von Ihrem ausgewählten Artikel abweichen.*

#### Montage

Einbauöffnung Ø 16 mm  
Bauform erhaben

#### Front

Frontform quadratisch  
Frontabmessung 18 mm x 18 mm  
Frontrahmen Farbe schwarz  
Frontrahmen Material Kunststoff

#### Allgemeine Attribute

Gewicht 0,008 kg

#### Bedien-/Anzeigeteil

Druckhaube Ausleuchtung ausleuchtbar

#### IP-Schutzart

Frontschutzart IP40

#### Anschlussart

Anschluss Löt

#### Vorsatz

Schaltfunktion Rast  
Gehäuse Farbe schwarz  
Gehäuse Material Kunststoff

#### Schaltelement

Schaltsystem Sprungschaltelement  
Kontakte 2 Ö + 2 S  
Schaltstrom 5 A  
Kontaktmaterial Goldplattiertes Silber  
Schaltspannung 250 V AC

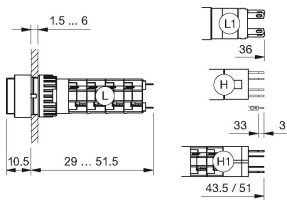
#### Funktion

Leuchtdrucktaste

# EAO – Your Expert Partner for Human Machine Interfaces

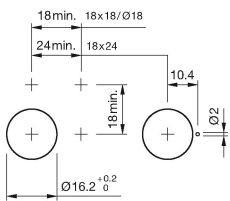
31-282.0252 - Leuchtdrucktasten-Vorsatz

## Abmessungen

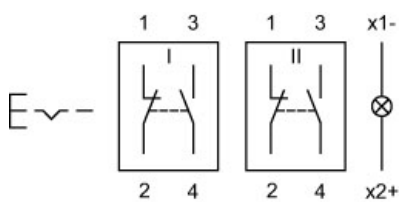


H = Universalanschluss 2.0 x 0.5 mm

## Einbauöffnungen



## Schaltschema



## Legende

Kontakte: Ö = Öffner, S = Schliesser

Schaltfunktion: C = Rast