

3213014
<https://www.phoenixcontact.com/cn/products/3213014>

请注意，本PDF文档中所示数据均生成自在线目录。完整数据请见用户文档。我们的一般下载使用条款已生效。



插拔式桥接件，针距: 3.5 mm，位数: 2，颜色: 红色

优势

- 2至50位跳线可一步跨接到CLIPLINE complete系统中的50个接线端子上

商业数据

订货号	3213014
包装单位	50 pc
最小订货量	50 pc
销售关键代码	BE2Z2X
产品关键代码	BE2Z2X
目录页面	页码38 (C-1-2019)
GTIN	4046356549219
单件重量（含包装）	0.721 g
单件重量（不含包装）	0.7 g
原产地	DE

FBS 2-3,5 - 插拔式桥接件



3213014

<https://www.phoenixcontact.com/cn/products/3213014>

技术数据

产品属性

产品类型	插拔式桥接件
位数	2
针距	3.5 mm

电气特性

最大负载电流	17.5 A (如果用在不同的模块式接线端子上, 则跳线的电流值可能有所不同。可在各模块式接线端子的附件数据中找到准确的数值。)
--------	--

连接数据

最大负载电流	17.5 A (如果用在不同的模块式接线端子上, 则跳线的电流值可能有所不同。可在各模块式接线端子的附件数据中找到准确的数值。)
--------	--

尺寸

针距	3.5 mm
----	--------

材料规格

颜色	红色 (RAL 3001)
标识材料	铜缆
阻燃等级, 符合UL 94	V0
绝缘材料	PA

环境和真实条件

环境条件

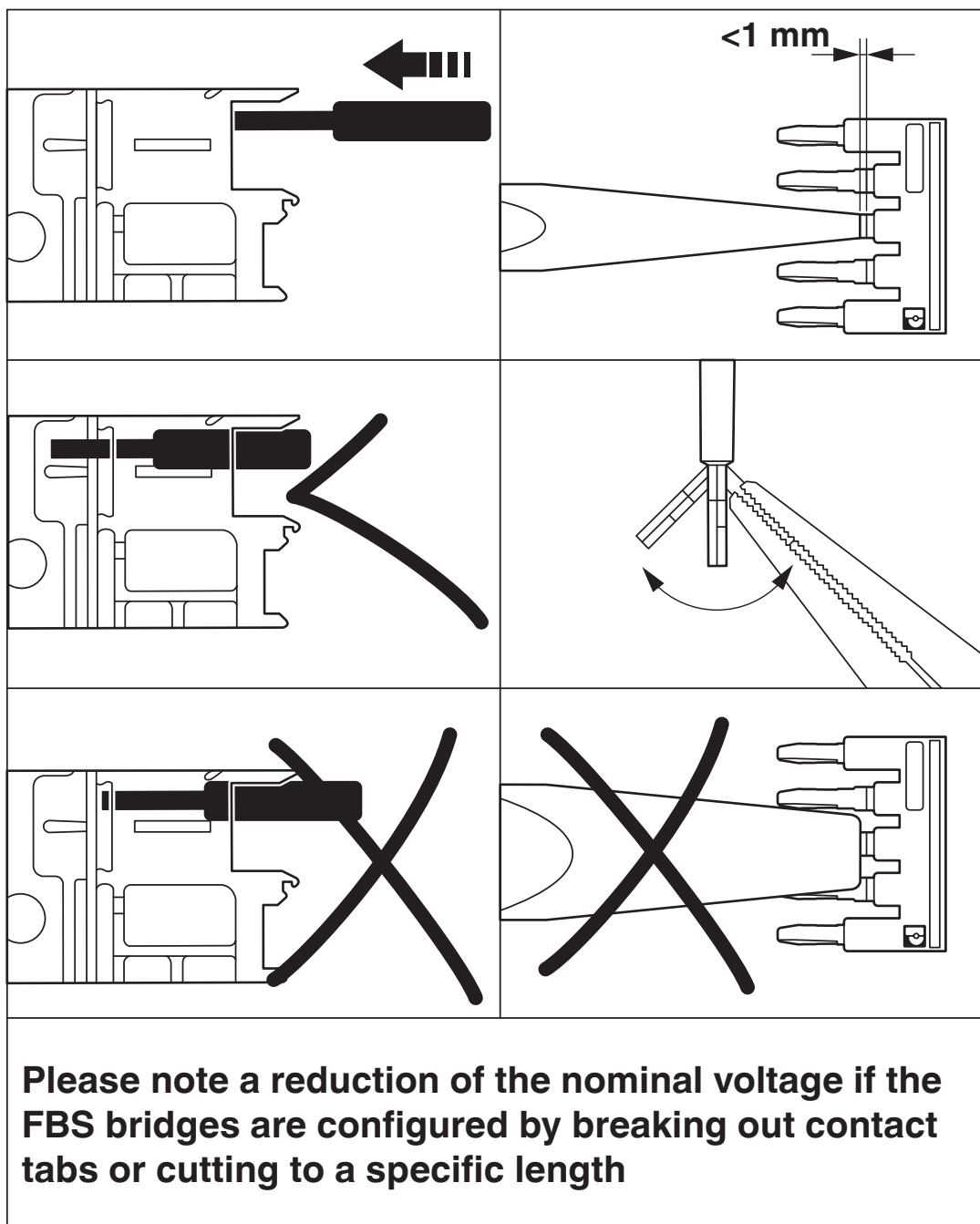
环境温度 (运行)	-60 °C ... 110 °C (考虑到自加热在内的工作温度范围; 有关最高短期工作温度, 请参见电气特性相对温度指数)
环境温度 (存放/运输)	-25 °C ... 60 °C (短期内 (不超过24 小时), -60 °C到+70 °C)
环境温度 (组装)	-5 °C ... 70 °C
环境温度 (执行)	-5 °C ... 70 °C
允许湿度 (运行)	20 % ... 90 %
允许湿度 (存放/运输)	30 % ... 70 %

安装

安装类型	插拔式安装
------	-------

图纸

示意图



FBS 2-3,5 - 插拔式桥接件



3213014

<https://www.phoenixcontact.com/cn/products/3213014>

分类

ECLASS

ECLASS-12.0	27141140
ECLASS-13.0	27250303

ETIM

ETIM 9.0	EC000489
----------	----------

UNSPSC

UNSPSC 21.0	39121400
-------------	----------

FBS 2-3,5 - 插拔式桥接件



3213014
<https://www.phoenixcontact.com/cn/products/3213014>

产品环境合规性

EU RoHS	
符合《欧盟RoHS物质指令要求》	是, 无豁免
China RoHS	
Environment friendly use period (EFUP)	EFUP-E
	没有超过限值的危险物质
EU REACH SVHC	
《REACH候选物质注释》(CAS编号)	相关物质重量百分比不超过0.1%

Phoenix Contact 2025 Å© - 保留所有权利
<https://www.phoenixcontact.com>

菲尼克斯（中国）投资有限公司总部
南京市江宁经济开发区菲尼克斯路36号
（江宁236信箱）邮编：211100
025-52121888
phoenix@phoenixcontact.com.cn