



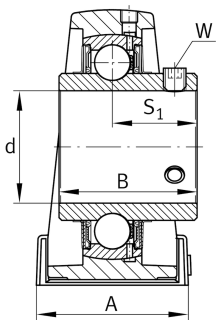
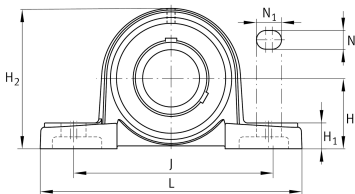
FAG

UCP204-12

Palier à semelle

Paliers à semelle UCP, corps de palier en fonte, à semelle longue, roulement auto-aligneur avec vis sans tête dans la bague intérieure, étanchéité RSR

Information technique



Votre alternative produit actuelle

Matériaux	GG	Grey cast iron
tolérance logement	J7	Couple normal

dimensions principale & données de performance

d	19,05 mm	Alésage
L	127 mm	Longueur totale
H 2	65 mm	Hauteur
C r	13.600 N	Charge dyn. de base, radiale
C 0r	6.600 N	Charge stat. de base, radiale
C ur	345 N	Limite à la fatigue, radiale
≈m	0,65 kg	Poids

Cotes de montage

J	95 mm	Distance trous de fixation
N	13 mm	Largeur (rainure)
N 1	19 mm	Longueur (rainure)



### Dimensions

H	33,3 mm	Distance axe arbre
A	38 mm	Largeur (base)
H <sub>1</sub>	14 mm	Hauteur (base)
B	31 mm	Width
S <sub>1</sub>	18,3 mm	Distance of raceway to locking collar
Q	M6	Taraudage de raccordement pour lubrification

### information additionnelle

P204	Corps de palier
UC204-12	Désignation roulement

### Plage de température

T <sub>min</sub>	-20 °C	Température de fonctionnement min.
T <sub>max</sub>	120 °C	Température de fonctionnement max.