



WT150-N460

W150

BARREIRAS DE LUZ MINIATURA

SICK
Sensor Intelligence.



Figura pode ser diferente



Informações do pedido

Tipo	Nº de artigo
WT150-N460	6011047

Incluído no escopo de fornecimento: BEF-W150-A (1)

Outras versões do aparelho e acessórios → www.sick.com/W150

Dados técnicos em detalhe

Características

Princípio do sensor/ detecção	Sensor de luz de reflexão, Supressão do fundo
Dimensões (L x A x P)	10 mm x 28 mm x 18 mm
Forma da carcaça (saída de luz)	Retangular
Distância de comutação máx.	2 mm ... 100 mm ¹⁾
Tipo de luz	Luz vermelha visível
Emissor de luz	LED ²⁾
Ângulo de radiação	Aprox. 5°
Ajuste	Potenciômetro, 5 voltas

¹⁾ Objeto a ser detectado com 90% de luminosidade (com base no padrão branco, DIN 5033).

²⁾ Vida útil média: 100.000 h a T_U = +25 °C.

Mecânica/sistema elétrico

Tensão de alimentação	10 V DC ... 30 V DC ¹⁾
Ondulação residual	± 10 % ²⁾
Consumo de corrente	20 mA ³⁾
Saída de comutação	NPN
Tipo de ligação	Comutação por sombra/luz
Tipo de comutação selecionável	Selecionável por cabo de controle L/D

¹⁾ Valores limite.

²⁾ Não pode estar acima ou abaixo das tolerâncias U_y.

³⁾ Sem carga.

⁴⁾ Tempo de funcionamento do sinal com carga ôhmica.

⁵⁾ Com proporção sombra/luz 1:1.

⁶⁾ A = conexões protegidas contra inversão de pólos U_y.

⁷⁾ B = Entradas e saídas protegidas contra polaridade inversa.

⁸⁾ C = Supressão de impulsos parasitas.

⁹⁾ D = Saídas protegidas contra sobrecorrente e curto-circuito.

Corrente de saída I_{\max}	≤ 100 mA
Tempo de resposta	≤ 0,5 ms ⁴⁾
Frequência de comutação	1.000 Hz ⁵⁾
Tipo de conexão	Conector macho M8, 4 pinos
Circuitos de proteção	A ⁶⁾ B ⁷⁾ C ⁸⁾ D ⁹⁾
Classe de proteção	II
Peso	7 g
Material da carcaça	Plástico, ABS
Material, lente	Plástico, PC
Grau de proteção	IP67
Itens fornecidos	Cantoneira de fixação BEF-W150-A
Temperatura ambiente, operação	-25 °C ... +55 °C
Temperatura ambiente, depósito	-40 °C ... +75 °C
Nº arquivo UL	NRNT2.E128350 & NRNT8.E128350

1) Valores limite.

2) Não pode estar acima ou abaixo das tolerâncias U_V .

3) Sem carga.

4) Tempo de funcionamento do sinal com carga ôhmica.

5) Com proporção sombra/luz 1:1.

6) A = conexões protegidas contra inversão de pólos U_V .

7) B = Entradas e saídas protegidas contra polaridade inversa.

8) C = Supressão de impulsos parasitas.

9) D = Saídas protegidas contra sobrecorrente e curto-circuito.

Características de segurança

MTTF_D	1.686 anos
DC_{avg}	0%

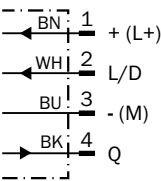
Classificações

ECI@ss 5.0	27270904
ECI@ss 5.1.4	27270904
ECI@ss 6.0	27270904
ECI@ss 6.2	27270904
ECI@ss 7.0	27270904
ECI@ss 8.0	27270904
ECI@ss 8.1	27270904
ECI@ss 9.0	27270904
ECI@ss 10.0	27270904
ECI@ss 11.0	27270904
ETIM 5.0	EC002719
ETIM 6.0	EC002719
ETIM 7.0	EC002719

UNSPSC 16.0901	39121528
----------------	----------

Esquema de conexão

Cd-087



Curva característica

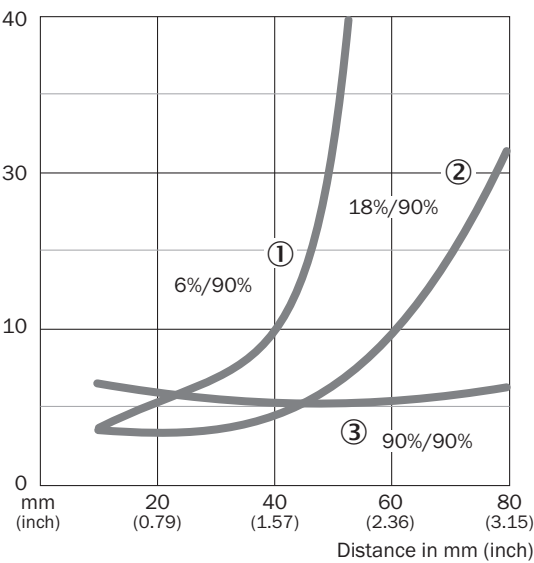
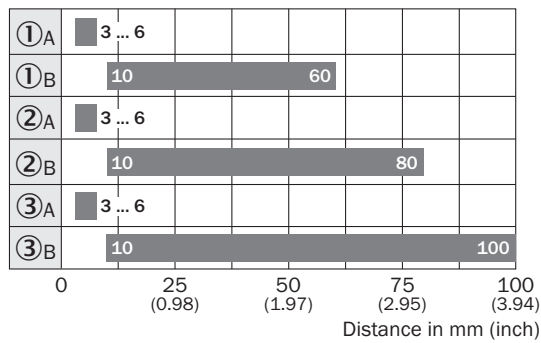


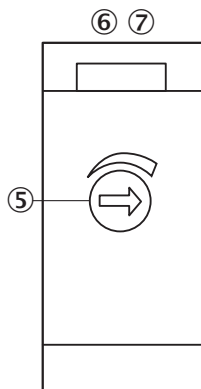
Gráfico de distância de comutação



■ Sensing range

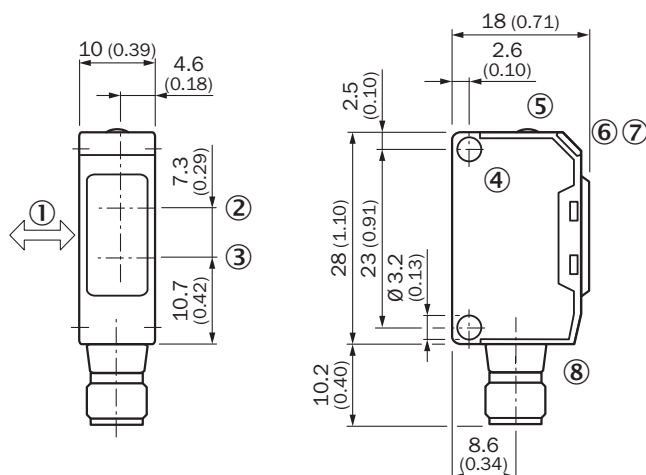
- ① Sensing range on black¹²⁾/white background
- ② Sensing range on gray¹²⁾/white background
- ③ Sensing range on white¹²⁾/white background
- A Sensing range control set to MIN
- B Sensing range control set to MAX

Opções de configuração



- ⑤ Ajuste da distância de comutação: potenciômetro, 5 volts
- ⑥ LED indicador verde: indicador de estabilidade
- ⑦ LED indicador laranja: saída ativa



Desenho dimensional (Dimensões em mm)



- ① Direção preferencial do material a ser detectado
- ② Centro do eixo do sistema óptico receptor
- ③ Centro do eixo do sistema óptico, emissor
- ④ Furo de fixação, Ø aprox. 3,1 mm
- ⑤ Ajuste da distância de comutação: potenciômetro, 5 voltas
- ⑥ LED indicador verde: indicador de estabilidade
- ⑦ LED indicador laranja: saída ativa
- ⑧ Conexão

Acessório recomendado

Outras versões do aparelho e acessórios → www.sick.com/W150

	Descrição resumida	Tipo	Nº de artigo
Conectores encaixáveis e cabos			
	Cabeçote A: Conector fêmea, M8, 4 pinos, reto, Codificado A Cabeçote B: extremidade do cabo aberta Cabo: Cabo do sensor/atuador, PVC, não blindado, 5 m	YF8U14-050VA3XLEAX	2095889
	Cabeçote A: Conector macho, M8, 4 pinos, reto Cabeçote B: - Cabo: não blindado	STE-0804-G	6037323

SOBRE A SICK

A SICK é um dos principais fabricantes de sensores e soluções inteligentes para aplicações industriais. Uma gama de serviços e produtos exclusiva forma a base perfeita para controlar de forma segura e eficiente os processos para proteger as pessoas contra acidentes e evitar danos ao meio ambiente.

Nós temos uma grande experiência nas mais diversas áreas. É por isso que podemos fornecer, com os nossos sensores inteligentes, o que os nossos clientes precisam. Em centros de aplicação na Europa, Ásia e América do Norte, as soluções de sistema são testadas e otimizadas especialmente para os nossos clientes. Isto tudo nos torna um fornecedor confiável e um parceiro de desenvolvimento de projetos.

Inúmeros serviços completam a nossa oferta: o SICK LifeTime Services oferece suporte durante toda a vida útil da máquina e garante a segurança e a produtividade.

Isto para nós significa "Sensor Intelligence."

NO MUNDO INTEIRO, PERTO DE VOCÊ:

Pessoas de contato e outros locais de produção → www.sick.com