



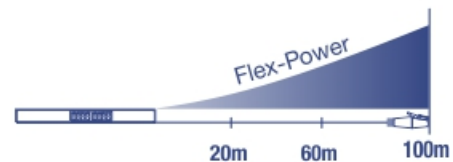
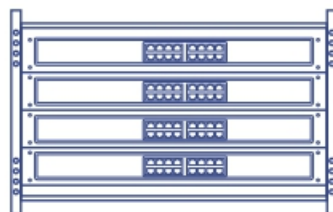
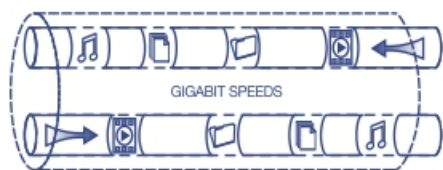
Switch Gigabit GREENnet à 16 ports

TEG-S16g (v2.0R)

- La technologie GREENnet réduit la consommation de courant jusque 70%*
- 16 ports Gigabit RJ-45
- Switch solide montable sur rack avec alimentation intégrée
- Capacité de transmission de 32 Gb/s

Le switch Gigabit GREENnet compact à 16 ports TEG-S16G offre des performances à large bande, une simplicité d'utilisation et un fonctionnement en toute confiance, le tout en réduisant votre consommation de courant jusque 70% *. La technologie GREENnet adapte automatiquement la consommation en fonction des besoins, permettant d'importantes économies en énergie. La technologie GREENnet intégrée fonctionne immédiatement, sans aucune gestion nécessaire.

Améliorez l'efficacité de votre bureau et éliminez la congestion de votre réseau grâce aux débits Gigabit et à la capacité de commutation totale de 32 Gb/s en mode Full-Duplex. Une alimentation universelle intégrée réduit l'encombrement du cble et les LED de diagnostic aident lors de problèmes sur le réseau. Ce solide switch métallique se connecte en Plug and Play pour une connectivité réseau haut débit fiable.



Débits Gigabit

Les 16 ports gigabit offrent une connexion à haut débit aux périphériques et une capacité de commutation de 32 Gb/s permet au trafic de circuler aisément, réduisant les embouteillages.

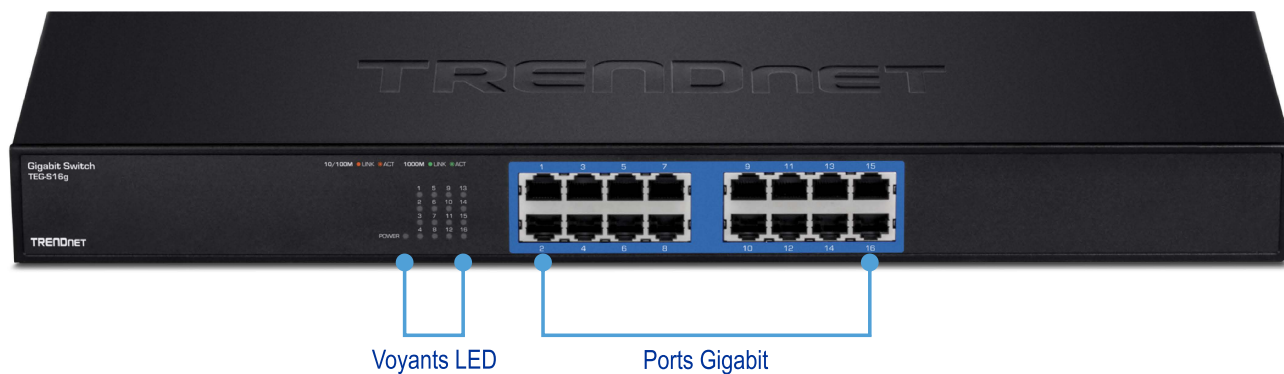
Montable sur un rack

Grâce à son boîtier métallique et aux supports fournis, ce switch convient parfaitement à l'installation dans un rack 19". Sa conception sans ventilateur est parfaite pour les environnements calmes qui exigent un fonctionnement silencieux.

Economies d'énergie

La technologie GREENNET embarquée offre des réductions de coûts et réduit la consommation d'énergie jusqu'à 70% en limitant la consommation de courant lors des périodes de faible utilisation de la liaison.

Solution réseaux





Plug and Play

Mettez simplement le switch sous tension et branchez-y les périphériques



Conception du matériel

Fournit 16 ports gigabit et comprend les supports de fixation dans un rack.



Capacité de commutation

Capacité de commutation de 32 Gb/s



Trame Jumbo

Envoie des paquets plus volumineux -ou trames Jumbo- (jusqu'à 10 KB), pour de meilleures performances



Sans ventilateur

La conception sans ventilateur réduit la consommation d'énergie et élimine le bruit



Voyants LED

Les LED fournissent des informations sur l'alimentation, la liaison et l'activité

Spécifications

Normes

- IEEE 802.3 10Base-T
- 100Base-TX IEEE 802.3u
- IEEE 802.3ab 1000BASE-T
- Contrôle du débit IEEE 802.3x
- Energy Efficient Ethernet IEEE 802.3az

Multimédia réseau

- Ethernet: Cat. De 5 à 100 m
- Fast Ethernet: Cat. 5 et 5e jusqu'à 100 m
- Ethernet Gigabit: Cat. 5e et 6 jusqu'à 100 m

Débit des données

- Ethernet: 10 Mbps / 20 Mbps (half-duplex / full-duplex)
- Fast Ethernet: 100 Mbps / 200 Mbps (half-duplex / full-duplex)
- Ethernet Gigabit: 2000 Mb/s (full duplex)

Protocole / Topologie

- CSMA / CD, Etoile

Consommation

- 10,1 Watts (max.)

Matrice de commutation

- 32 Gb/s

Interface

- 16 ports 10/100/1000 Mb/s RJ-45 avec Auto-MDIX

Mémoire tampon RAM

- 512 KB

Table de filtrage

- Entrées de 8 K

Compatible avec les trames Jumbo

- Jusqu'à 10 Kb

Voyants lumineux de diagnostic

- Alimentation, Link / ACT 10/100 Mb/s, Link / ACT 1000 Mb/s

Alimentation

- 100~240 VAC, source d'alimentation universelle interne 50/60 Hz

Dimensions

- 440 x 140 x 44 mm (17,3 x 5,5 x 1,75 pouces)

Poids

- 1,8 kg (3,8 livres)

Température

- Fonctionnement: De 0 à 40 ° C (de 32 à 104 ° F)
- Entreposage: De -10 à 70 ° C (de 14 à 158 ° F)

Humidité

- Max. 90% (sans condensation)

Certifications

- CE, FCC

Garantie

- 3 ans, limitée

Contenu de l'emballage

- TEG-S16g
- Guide d'installation rapide
- Cordon d'alimentation (1,80 m / 6 pieds)
- Matériel de fixation dans un rack

