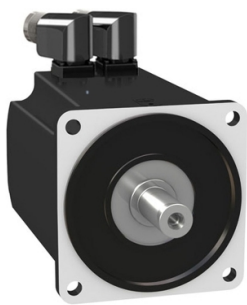


Scheda dati

Specifiche



Servomotore BMH140 16,8Nm
albero con chiavetta IP65 SingleT
16 Sin/Cos freno connettori 90°

BMH1402P36F2A

Prezzo: 2.448,00 EUR

Presentazione

| | |
|----------------------------------|--|
| Nome Dispositivo | BMH |
| Tipo Prodotto | Servo motore |
| Massima velocità meccanica | 4000 rpm |
| coppia di stallo continua | 18,5 Nm per LXM32,D72N4 a 24 A, 400 V, trifase 18,5 Nm per LXM32,D72N4 a 24 A, 480 V, trifase |
| coppia di stallo max (picco) | 50,3 Nm per LXM32,D72N4 a 24 A, 400 V, trifase 50,3 Nm per LXM32,D72N4 a 24 A, 480 V, trifase |
| potenza nominale di uscita | 3500 W per LXM32,D72N4 a 24 A, 400 V, trifase 3500 W per LXM32,D72N4 a 24 A, 480 V, trifase |
| coppia nominale | 12,2 Nm per LXM32,D72N4 a 24 A, 400 V, trifase 12,2 Nm per LXM32,D72N4 a 24 A, 480 V, trifase |
| nominal speed | 3000 giri/min per LXM32,D72N4 a 24 A, 400 V, trifase 3000 giri/min per LXM32,D72N4 a 24 A, 480 V, trifase |
| compatibilità prodotto | LXM32,D72N4 a 400...480 V trifase |
| Tipo di albero | Con chiavetta |
| Grado di protezione IP | IP65 Standard IP67 with IP67 kit |
| Risoluzione del segnale velocità | 32768 punti/giro |
| Freno di stazionamento | Con |
| Supporto Di Montaggio | Flangia standard internazionale |
| Collegamento elettrico | Connettori a 90° ruotabili |

Caratteristiche tecniche

| | |
|--------------------------------------|-------------------------------------|
| Compatibilità Gamma | Lexium 32 |
| Tensione alimentazione nominale [us] | 480 V |
| Numero di fasi della rete | Trifase |
| Corrente di stallo continua | 16,83 A |
| Potenza continua | 4,44 W |
| Irms corrente max | 46,22 A per LXM32,D72N4 |
| Massima corrente permanente | 57,4 A |
| Secondo albero | Senza seconda estremità dell'albero |
| Diametro dell'albero | 24 mm |
| Lunghezza albero | 50 mm |
| Larghezza chiave | 40 mm |

Disclaimer: La presente documentazione non ha funzione sostitutiva e non deve essere utilizzata per stabilire l'idoneità o l'affidabilità di questi prodotti per le applicazioni di utenti specifici

| | |
|--|---|
| Tipo di encoder | Single turn SinCos Hiperface |
| Coppia di attesa | 18 Nm freno di stazionamento |
| Dimensione flangia | 140 mm |
| Numero di pacchi motore | 2 |
| Costante coppia | 1,24 Nm/A a 120 °C |
| Costante della forza elettromotrice inversa (f.e.m.) | 70,7 V/krpm a 120 °C |
| Numero di poli motore | 5,0 |
| Inerzia del rotore | 33,5 kg.cm² |
| Resistenza statore | 0,23 Ohm a 20 °C |
| Induttanza statore | 2,6 mH a 20 °C |
| Costante tempo dello statore elettrico | 13 ms a 20 °C |
| Forza radiale max Fr | 2240 N a 1000 rpm 1780 N a 2000 rpm 1550 N a 3000 rpm |
| Forza assiale max Fa | 0,2 x Fr |
| Potenza di trazione del freno | 18 W |
| Tipo di raffreddamento | Convezione naturale |
| lunghezza | 227 mm |
| Diametro collare di centraggio | 130 mm |
| Profondità collare di centraggio | 3,5 mm |
| Numero di fori di montaggio | 4 |
| Diametro dei fori di montaggio | 11 mm |
| Diametro del cerchio dei fori di montaggio | 165 mm |
| Peso Netto | 14,3 kg |
| Riferimento dimensioni | BMH1402P |
| Numero di fasi della rete | 3 |
| Precisione errore [angolare] | 4,8 ° |
| Temperatura rame caldo | 135 °C |
| Temperatura magnete caldo | 100 °C |
| Temperatura magnete rt | 20 °C |

Confezionamenti

| | |
|----------------------------------|---------|
| Unità di misura confezione 1 | PCE |
| Numero di unità per confezione 1 | 1 |
| Confezione 1: altezza | 26,0 cm |
| Confezione 1: larghezza | 20,0 cm |
| Confezione 1: profondità | 60,0 cm |
| Confezione 1: peso | 14,6 kg |


Garanzia contrattuale

| | |
|----------|-----------|
| Garanzia | 18 months |
|----------|-----------|

L'obiettivo di Schneider Electric è raggiungere lo status di Net Zero entro il 2050 attraverso partnership nella supply chain, materiali a basso impatto e circolarità, grazie alla nostra campagna "Use Better, Use Longer, Use Again" (Usa meglio, usa più a lungo, utilizza di nuovo), per prolungare la durata dei prodotti e la riciclabilità.

Spiegazione dei Environmental Data >

Come valutiamo la sostenibilità dei prodotti >

| Impronta ambientale | |
|---|---|
| Impronta di carbonio (kg CO2 eq.) | 3877 |
| Informazioni ambientali disponibili | Profilo ambientale del prodotto |
| Use Better | |
| Materiali e imballaggio | |
| Confezione di cartone riciclato | Sì |
| Imballaggio senza plastica | No |
| Direttiva RoHS Unione europea | Conformità proattiva (prodotto al di fuori dell'ambito legale di RoHS Unione europea) |
| Numero SCIP | A7df881f-135f-4256-b8c2-ea55d4c9a151 |
| Regolamento REACH | Dichiarazione REACH |
| Senza PVC | Sì |
| Use Again | |
| Reimballaggio e rifabbricazione | |
| Profilo di circolarità | Non sono necessarie specifiche operazioni di riciclaggio |
| Ritiro del prodotto | No |
| WEEE |  Per i paesi dell'Unione Europea è necessario smaltire il prodotto seguendo le indicazioni specifiche della raccolta differenziata e non deve MAI finire nei bidoni della spazzatura generica. |