

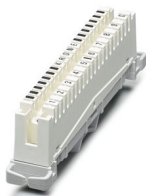
CT 10-TL - 分断端子条

2765356
<https://www.phoenixcontact.com/cn/products/2765356>



请注意，本PDF文档中所示数据均生成自在线目录。完整数据请见用户文档。我们的一般下载使用条款已生效。

LSA-PLUS断接条，用于固定CTM和CT 10保护模块。 型号：10 个双线，尺寸A：124 mm。



优势

- 设计紧凑，节省空间
- 模块化保护插头，应用领域灵活
- 采用2件式设计，实现最大的可维护性

商业数据

订货号	2765356
包装单位	5 pc
最小订货量	1 pc
销售关键代码	CL321Z
产品关键代码	CL321Z
目录页面	页码193 (C-4-2019)
GTIN	4017918066253
单件重量（含包装）	61.21 g
单件重量（不含包装）	56.96 g
原产地	DE

CT 10-TL - 分断端子条

2765356
<https://www.phoenixcontact.com/cn/products/2765356>



技术数据

产品属性

产品类型	安装材料
产品系列	COMTRAB
类型	LSA-PLUS 模块
电涌保护故障报警	无

连接数据

连接方式	快速免剥线连接
------	---------

尺寸

尺寸图	
宽度	124 mm
高度	22 mm
深度	53 mm

材料规格

颜色	浅灰 (RAL 7035) 白色 (RAL 9010)
阻燃等级, 符合UL 94	V0

机械特性

机械参数	
开口式侧板	否

保护电路

电涌保护故障报警	无
----------	---

安装

安装类型	在LSA-PLUS安装支架上
------	----------------

CT 10-TL - 分断端子条

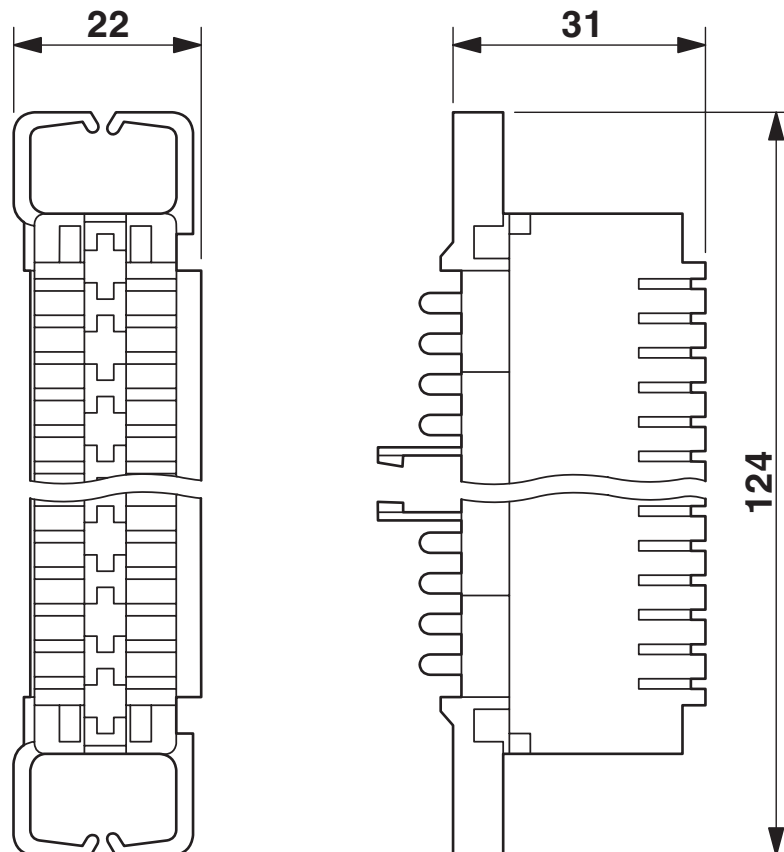
2765356

<https://www.phoenixcontact.com/cn/products/2765356>



图纸

尺寸图



CT 10-TL - 分断端子条




2765356


<https://www.phoenixcontact.com/cn/products/2765356>

认证

To download certificates, visit the product detail page: <https://www.phoenixcontact.com/cn/products/2765356>



EAC
认证ID: EAC-Zulassung



EAC
认证ID: RU C-DE.*09.B.00169

CT 10-TL - 分断端子条

2765356
<https://www.phoenixcontact.com/cn/products/2765356>



分类

ECLASS

ECLASS-13.0	27171503
-------------	----------

ETIM

ETIM 9.0	EC000943
----------	----------

UNSPSC

UNSPSC 21.0	39121600
-------------	----------

CT 10-TL - 分断端子条

2765356
<https://www.phoenixcontact.com/cn/products/2765356>



产品环境合规性

EU RoHS	
符合《欧盟RoHS物质指令要求》	是, 无豁免
China RoHS	
Environment friendly use period (EFUP)	EFUP-E
	没有超过限值的危险物质
EU REACH SVHC	
《REACH候选物质注释》(CAS编号)	相关物质重量百分比不超过0.1%

Phoenix Contact 2025 Å© - 保留所有权利
<https://www.phoenixcontact.com>

菲尼克斯（中国）投资有限公司总部
南京市江宁经济开发区菲尼克斯路36号
（江宁236信箱）邮编：211100
025-52121888
phoenix@phoenixcontact.com.cn