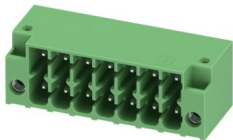


DMC 1,5/ 7-G1F-3,5-LR P35 - PCB插座



1053870
<https://www.phoenixcontact.com/cn/products/1053870>

请注意，本PDF文档中所示数据均生成自在线目录。完整数据请见用户文档。我们的一般下载使用条款已生效。



PCB插座，额定横截面: 1.5 mm²，颜色: 绿色，额定电流: 8 A，额定电压(III/2): 160 V，触点表面: Sn，触点类型: 针式插头，电位数: 14，行数: 2，位数: 7，连接量: 14，产品系列: DMC 1,5/..-G1F，针距: 3.5 mm，安装: 波峰焊，针脚排列: 直线排列，焊针[P]: 3.5 mm，每个电势的焊针数量: 1，插拔系统: COMBICON DFMC 1,5，针式连接器样式对齐: 标准，互锁: 锁放机制，安装方式: 锁紧 & 释放 螺纹法兰，包装类型: 纸箱包装

优势

- 使用对比色锁紧&释放操纵杆，便于自动锁紧和直观释放操作
- 多层导线连接，可达到较高的接触密度
- 小型部件尺寸，适用于空间狭窄的应用场合
- 通用型安装方式，可在全球范围内使用

商业数据

| | |
|------------|---------------|
| 订货号 | 1053870 |
| 包装单位 | 50 pc |
| 最小订货量 | 50 pc |
| 注意 | 定制（不可退回） |
| 销售关键代码 | AABSJB |
| 产品关键代码 | AABSJB |
| GTIN | 4055626687810 |
| 单件重量（含包装） | 4.41 g |
| 单件重量（不含包装） | 3 g |
| 原产地 | CN |

DMC 1,5/ 7-G1F-3,5-LR P35 - PCB插座



1053870
<https://www.phoenixcontact.com/cn/products/1053870>

技术数据

产品属性

| | |
|---------|-----------------------|
| 产品类型 | PCB插座 |
| 产品系列 | DMC 1,5/...-G1F |
| 产品线 | COMBICON Connectors S |
| 位数 | 7 |
| 针距 | 3.5 mm |
| 连接量 | 14 |
| 行数 | 2 |
| 电位数目 | 14 |
| 针脚排列 | 直线排列 |
| 每个电位的焊针 | 1 |

电气特性

特性

| | |
|---------------|--------|
| 额定电流 I_N | 8 A |
| 额定电压 U_N | 160 V |
| 接触电阻 | 3 mΩ |
| 额定电压(III/3) | 160 V |
| 额定电涌电压(III/3) | 2.5 kV |
| 额定电压(III/2) | 160 V |
| 额定电涌电压(III/2) | 2.5 kV |
| 额定电压 (II/2) | 250 V |
| 额定电涌电压(II/2) | 2.5 kV |

安装

| | |
|------|------|
| 安装类型 | 波峰焊 |
| 针脚排列 | 直线排列 |

法兰

| | |
|------|--------|
| 紧固扭矩 | 0.2 Nm |
|------|--------|

材料规格

材料数据 - 联系方法

| | |
|--------------|--|
| 注意事项 | 符合WEEE/RoHS，根据IEC 60068-2-82/JEDEC JESD 201的要求没有晶须 |
| 接触件材料 | CU合金 |
| 表面特性 | 镀锡 |
| 触点区域金属表面（顶层） | 锡 (4 - 8 μm Sn) |
| 触点区域金属表面（中层） | 镍 (1.5 - 4 μm Ni) |
| 焊接区域金属表面（顶层） | 锡 (4 - 8 μm Sn) |
| 焊接区域金属表面（中层） | 镍 (1.5 - 4 μm Ni) |

DMC 1,5/ 7-G1F-3,5-LR P35 - PCB插座



1053870
<https://www.phoenixcontact.com/cn/products/1053870>

材料数据 - 壳体

| | |
|----------------|-----------|
| 颜色 (外壳) | 绿色 (6021) |
| 绝缘材料 | PBT |
| 绝缘材料组 | IIIa |
| CTI符合IEC 60112 | 225 |
| 阻燃等级, 符合UL 94 | V0 |

尺寸

| | |
|---------|--------------|
| 尺寸图 | |
| 针距 | 3.5 mm |
| 宽度 [w] | 31.5 mm |
| 高度[h] | 14.3 mm |
| 长度[l] | 11.6 mm |
| 高度 | 10.8 mm |
| 焊针长度[P] | 3.5 mm |
| 引脚尺寸 | 0.8 x 0.8 mm |

PCB设计

| | |
|------|---------|
| 引脚间距 | 2.50 mm |
| 孔径 | 1.2 mm |

机械测试

外观检查

| | |
|----|-----------------------|
| 规格 | IEC 60512-1-1:2002-02 |
| 结果 | 已通过测试 |

尺寸检查

| | |
|----|-----------------------|
| 规格 | IEC 60512-1-2:2002-02 |
| 结果 | 已通过测试 |

抗擦抹性

| | |
|----|------------------------|
| 规格 | IEC 60068-2-70:1995-12 |
| 结果 | 已通过测试 |

极性保护和编码

| | |
|----|------------------------|
| 规格 | IEC 60512-13-5:2006-02 |
| 结果 | 已通过测试 |

插芯中的触点底座

| | |
|----|------------------------|
| 规格 | IEC 60512-15-1:2008-05 |
|----|------------------------|

DMC 1,5/ 7-G1F-3,5-LR P35 - PCB插座



1053870

<https://www.phoenixcontact.com/cn/products/1053870>

| | |
|--------------------|-------|
| 插芯触点支架 要求 >20 N | 已通过测试 |
|--------------------|-------|

插入/拔出力

| | |
|-------------|-------|
| 结果 | 已通过测试 |
| 周期数 | 25 |
| 每个接线位的插入强度约 | 3 N |
| 每个接线位的拔出强度约 | 2 N |

电气测试

温度测试 | 测试组 C

| | |
|------|-----------------------|
| 规格 | IEC 60512-5-1:2002-02 |
| 已测芯数 | 20 |

电气间隙和爬电距离 |

| | |
|-------------------------|---------------------|
| 规格 | IEC 60664-1:2007-04 |
| 绝缘材料组 | IIIa |
| 比较跟踪指标 (IEC 60112) | CTI 225 |
| 额定绝缘电压 (III/3) | 160 V |
| 额定电涌电压 (III/3) | 2.5 kV |
| 最小电气间隙值 – 不均匀电场 (III/3) | 1.5 mm |
| 最小爬电距离 (III/3) | 2.5 mm |
| 额定绝缘电压 (III/2) | 160 V |
| 额定电涌电压 (III/2) | 2.5 kV |
| 最小电气间隙值 – 不均匀电场 (III/2) | 1.5 mm |
| 最小爬电距离 (II/2) | 1.6 mm |
| 额定绝缘电压 (II/2) | 250 V |
| 额定过电压 (II/2) | 2.5 kV |
| 最小电气间隙值 – 不均匀电场 (II/2) | 1.5 mm |
| 最小爬电距离 (II/2) | 2.5 mm |

环境和真实条件

振动测试

| | |
|---------|-----------------------------|
| 规格 | IEC 60068-2-6:2007-12 |
| 频率 | 10 - 150 - 10 Hz |
| 扫描速率 | 1倍频程/分钟 |
| 振幅 | 0.35 mm (10 Hz ... 60.1 Hz) |
| 加速度 | 5g (60.1 Hz ... 150 Hz) |
| 每轴的测试周期 | 2.5 h |
| 测试方向 | X-, Y- 与 Z-轴 |

耐久性测试

| | |
|---------------------|-----------------------|
| 规格 | IEC 60512-9-1:2010-03 |
| 海平面脉冲耐受电压 | 2.95 kV |
| 体积电阻 R ₁ | 3 mΩ |

DMC 1,5/ 7-G1F-3,5-LR P35 - PCB插座



1053870

<https://www.phoenixcontact.com/cn/products/1053870>

| | |
|---------------------|--------|
| 体积电阻 R ₂ | 3.5 mΩ |
| 插入 / 拔出周期 | 25 |

气候测试

| | |
|-----------|---|
| 规格 | ISO 6988:1985-02 |
| 腐蚀应力 | 0.2 dm ³ 的SO ₂ 气体通入容量300 dm ³ 的箱体，温度40°C，1周期 |
| 热应力 | 105 °C/168 h |
| 大功率频率耐受电压 | 1.39 kV |

环境条件

| | |
|-------------|-----------------------------|
| 环境温度（运行） | -40 °C ... 100 °C (取决于衰减曲线) |
| 环境温度（存放/运输） | -40 °C ... 70 °C |
| 相对湿度（存放/运输） | 30 % ... 70 % |
| 环境温度（组装） | -5 °C ... 100 °C |

包装规格

| | |
|------|------|
| 包装类型 | 纸箱包装 |
|------|------|

DMC 1,5/ 7-G1F-3,5-LR P35 - PCB插座

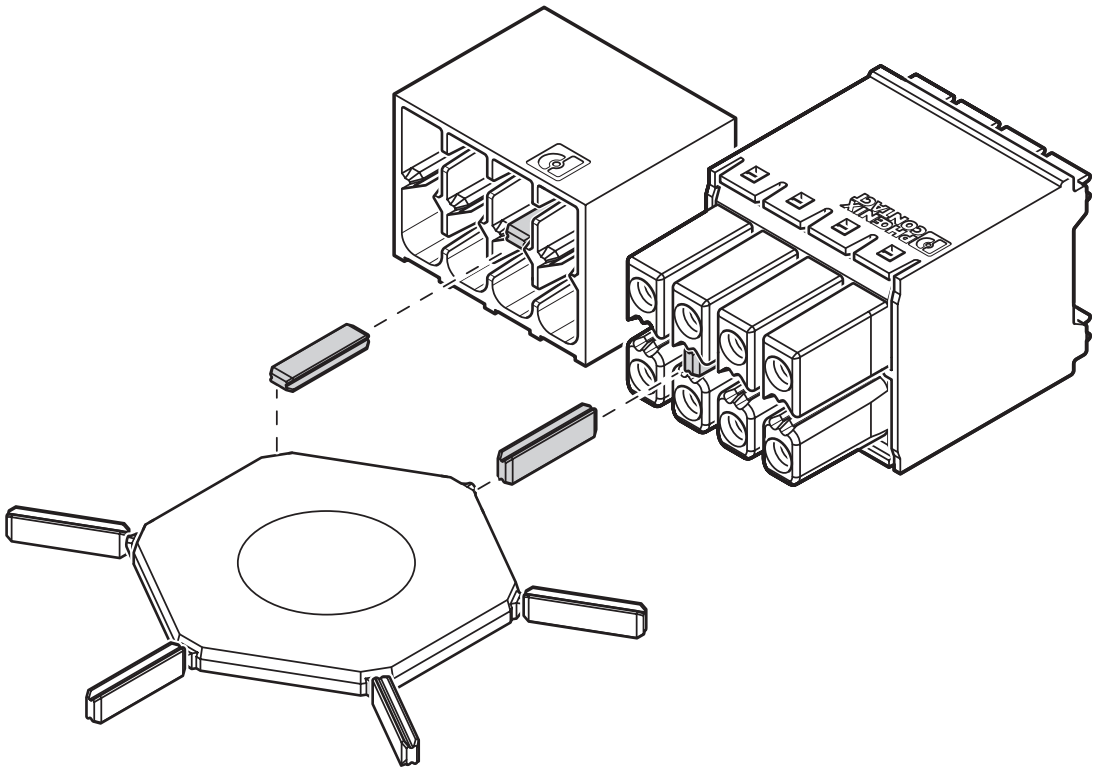
1053870

<https://www.phoenixcontact.com/cn/products/1053870>



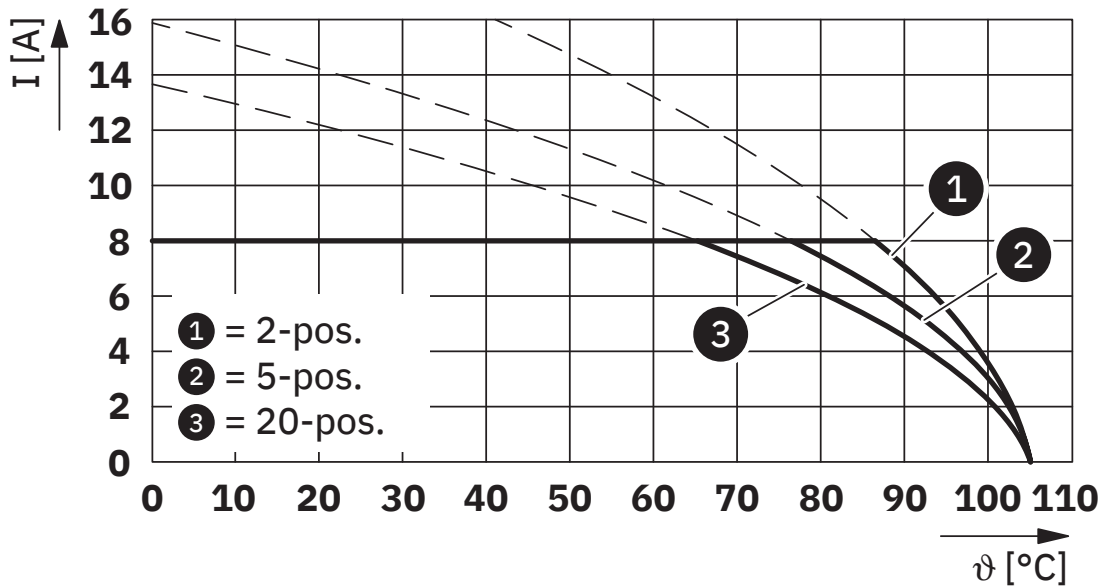
图纸

示意图



使用CP-DMC...编码条

图表



型号：DFMC 1,5/...-ST-3,5-LR，与DMC 1,5/...-G1F-3,5-LR P35配套使用

DMC 1,5/ 7-G1F-3,5-LR P35 - PCB插座



1053870

<https://www.phoenixcontact.com/cn/products/1053870>

认证

To download certificates, visit the product detail page: <https://www.phoenixcontact.com/cn/products/1053870>

| <div> cULus认证 认证ID: E60425-20110128</div> | | | | |
|---|--------------------|--------------------|---------|---------------------|
| | 额定电压U _N | 额定电流I _N | 接线容量AWG | 接线容量mm ² |
| 使用组 B | 150 V | 8 A | - | - |
| | | | | |
| 使用组 D | 300 V | 8 A | - | - |
| | | | | |

DMC 1,5/ 7-G1F-3,5-LR P35 - PCB插座



1053870

<https://www.phoenixcontact.com/cn/products/1053870>

分类

ECLASS

| | |
|-------------|----------|
| ECLASS-11.0 | 27460201 |
| ECLASS-12.0 | 27460201 |
| ECLASS-13.0 | 27460201 |

ETIM

| | |
|----------|----------|
| ETIM 9.0 | EC002637 |
|----------|----------|

UNSPSC

| | |
|-------------|----------|
| UNSPSC 21.0 | 39121400 |
|-------------|----------|

DMC 1,5/ 7-G1F-3,5-LR P35 - PCB插座



1053870
<https://www.phoenixcontact.com/cn/products/1053870>

产品环境合规性

| | |
|--|------------------|
| EU RoHS | |
| 符合《欧盟RoHS物质指令要求》 | 是, 无豁免 |
| China RoHS | |
| Environment friendly use period (EFUP) | EFUP-E |
| | 没有超过限值的危险物质 |
| EU REACH SVHC | |
| 《REACH候选物质注释》(CAS编号) | 相关物质重量百分比不超过0.1% |
| EF3.0 气候变化 | |
| CO2e 千克 | 0.132千克二氧化碳当量 |

Phoenix Contact 2025 Â© - 保留所有权利
<https://www.phoenixcontact.com>

菲尼克斯（中国）投资有限公司总部
南京市江宁经济开发区菲尼克斯路36号
（江宁236信箱）邮编：211100
025-52121888
phoenix@phoenixcontact.com.cn