

- 1.適用 Scope : K-59-M Series
- 2.型番 Model No. :

	K-59-M-AG
	K-59-M-B
- 3.止めねじ締付トルク Tightening Torque of Set Screw : 0.5N·m
- 4.止めねじ締付推奨工具 Applicable Tool for Set Screw : 六角棒スパナ 呼び 2
Hexagon socket screw keys #2
- 5.適合シャフト径 Conformity Shaft Diameter : ϕ 6mm
DIA. 6mm
- 6.使用周囲温度 Ambient Temperature Range : -5°C — +50°C
- 7.保存温度 Storage Temperature Range : -15°C — +60°C

【補足 / Supplement】

和文と英文で疑義が生じた場合、和文を優先します。

If there is any discrepancy between English and Japanese, the Japanese version should take precedence over the English one.

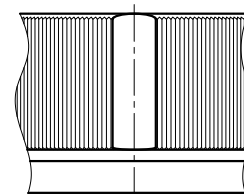
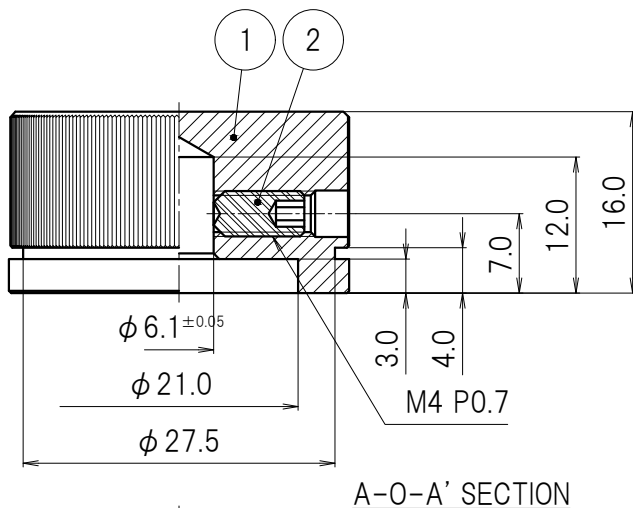
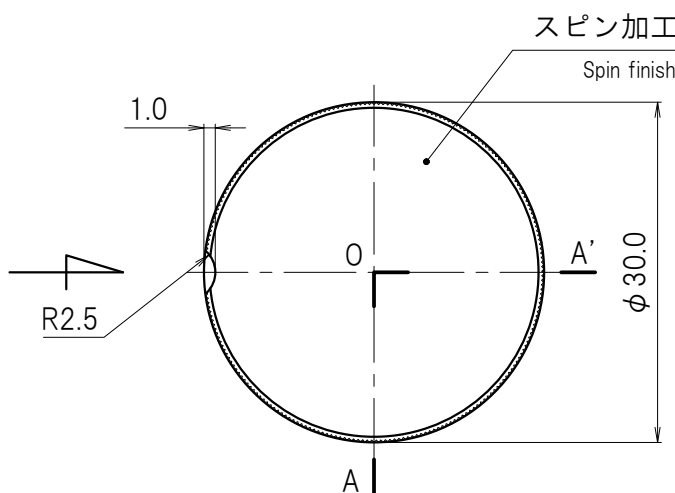
		-				-					
		TYPE									OM CODE

5					
4					
3					
2					
1	2021.7.2	販売中止に伴い、2.型番より BR(ブロンズ)を削除。	A.Imamura		
MARK 改 版	DATE 日 付	REVISION RECORDS 改 版 記 事	SIGN 担 当		
APPROVED 承認	CHECKED 照 査	DRAWN 作 成	NAME 名 称	製品仕様書(標準品)	ISSUED 出 図
2010/12/15 Y.Shigeno	2010/12/7 K.Yui	2010/11/24 T.Miura	REFERENCE No 参 照 仕 様		
			DRAWING No 図 面 番 号	K-0059A16	
CODE 管理番号	K-0059-03_01		* 出図印なき仕様は参考仕様とする		

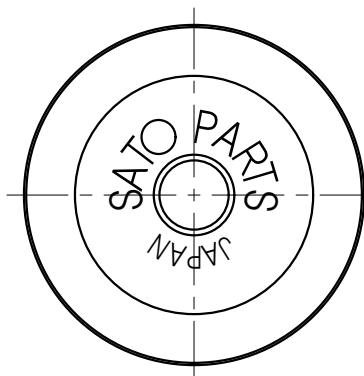
MARK 記号	DATE 日付	REVISION RECORDS 改版記事	SIGN 担当
△	2011.11.24	図面整備のため、同図番にて新規書替。	T.Miura
△	2021.7.2	販売中止品(本体色:ブロンズ)を部品名,表1から削除。	A.Imamura
△			

型番 Model No.	本体色 Body color
K-59-M-AG	シルバー Silver
K-59-M-B	黒 Black

【表1】型番-本体色
【Table 1】 Model No.-Body color



矢視方向図
Auxiliary view



注1 : 打刻文字“SATO PARTS”, “JAPAN”は、必ずしも図の様な位置にはなりません。
Note1 : The position of inscription character “SATO PARTS”, “JAPAN” is not necessarily corresponding.

2	Set screw 止めねじ M4×8 P0.7	1	Steel 合金鋼	Black oxide coating 黑色酸化皮膜		
1	Body / Silver,Black 本体 / シルバー、黒	1	Aluminum alloy アルミニウム合金	Anodizing アルマイト処理	Refer to table 1 表1参照	
No. 番号	PARTS NAME 部品名	Q'TY 個数	MATERIAL 材質	UL	FINISH 処理	REMARKS 備考

APPROVED 承認	Y.Shigeno 2010.12.15	GENERAL TOLERANCE 一般公差	NAME 名称	K-59-M 外觀図	ISSUED 出図
CHECKED 照査	K.Yui 2010.12.7	UNDER 1.00 未満	CUSTOMER カスタマー	標準品	
DRAWN 製図	T.Miura 2010.11.24	1.00 ~ 4.99	DRAWING No. 図面番号		
DESIGNED 設計		OVER 5.00 以上	REVISION 改版		
UNIT 単位	mm	SCALE 尺度	K-0059A16		PAGE ページ
		1.5:1			1/1