

**safety**

 **wieland**



**samos PLAN 5+**

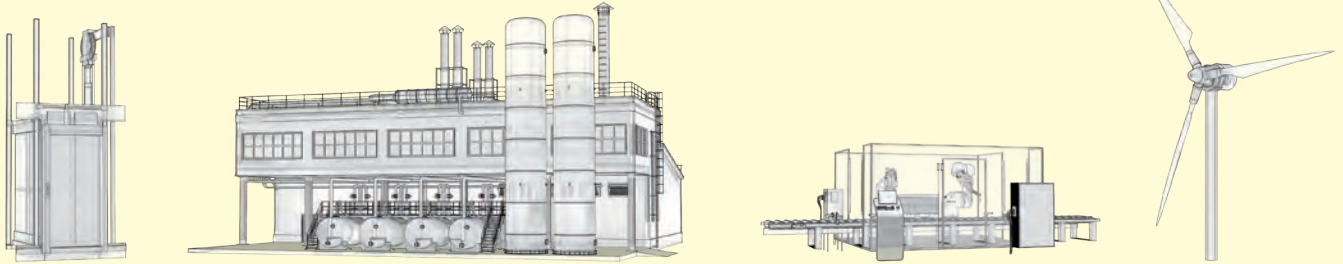


**samos**<sup>®</sup> PRO COMPACT  
Sterownik bezpieczeństwa



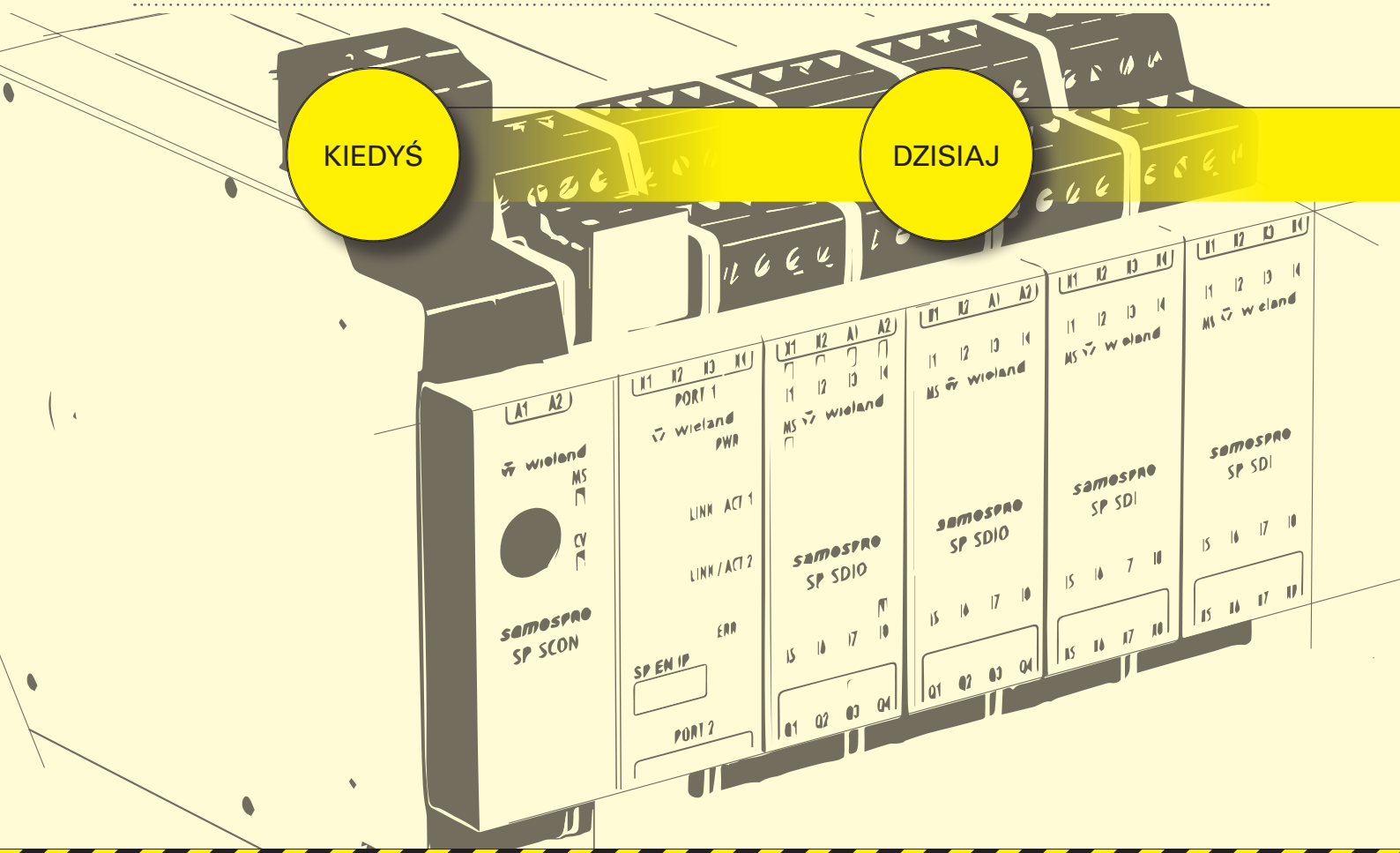
## Wielkość od zawsze miała duże znaczenie....

W szafie sterującej we wszystkich gałęziach przemysłu aż do dzisiaj.



KIEDYŚ

DZISIAJ



## samos® PRO COMPACT

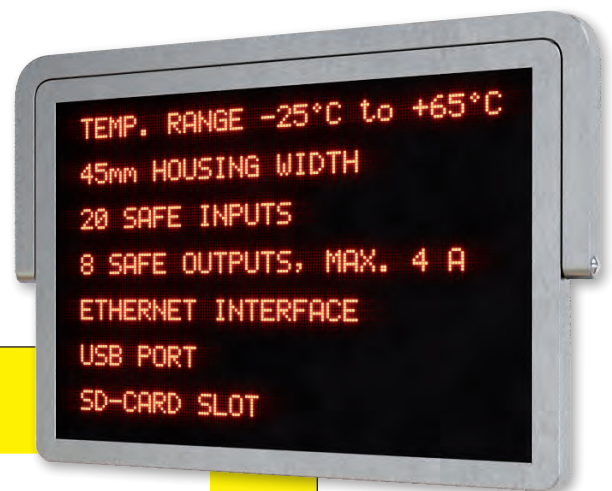
# Kontrola bezpieczeństwa nowej generacji

Od dzisiaj i w przyszłości!

Ilustracja  
Oryginalne wymiary

45 mm

JUTRO



POWER  
in SAFETY



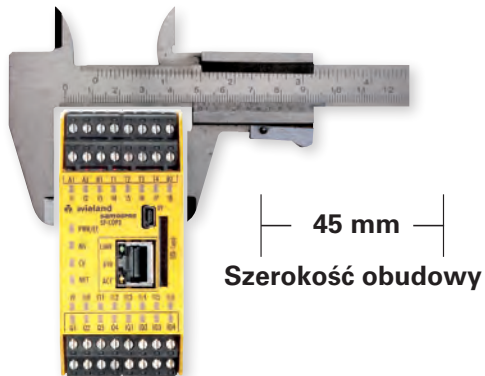
samos® PRO COMPACT innowacyjny-kompaktowy-bezpieczny:

Narzędzie **samos®** PLAN5+ stworzone z myślą o **samos®** PRO COMPACT do planowania projektowego proponuje użytkownikom całkowite wsparcie w ciągu całego cyklu życiowego maszyny.

- Obszerna biblioteka niezawodnych, certyfikowanych bloków funkcyjnych
- Konfigurowalna dokumentacja projektowa za dotknięciem przycisku
- Zintegrowana symulacja i analiza logiczna funkcji bezpieczeństwa
- Wygodna integracja w środowisku sieciowym np. Ethernet
- Diagnostyka i zdalna obsługa dla większej przejrzystości



## Uniwersalne i przyszłościowe



### Moc w małym rozmiarze

16 bezpiecznych wejść, 4 wyjścia i 4 przełączalne bezpieczne wejścia/wyjścia, całkowita szerokość modułu 45 mm rozwiązują wiele zadań z zakresu bezpieczeństwa – kontrola bezpieczeństwa nowej generacji do zastosowania w dziedzinie automatyki dziś i w przyszłości.



### W sieci

Protokoły przemysłowej sieci Ethernet dostępne są już od samego początku, a ilość bramek sieciowych może być dobierana dowolnie w zależności od potrzeb i okoliczności – zintegrowane połączenie w najbardziej zróżnicowanej sieci przemysłowej stanowi zdecydowany atrybut systemu.

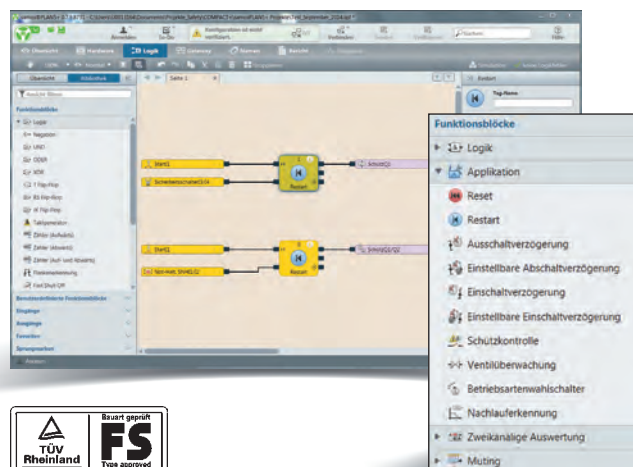


### Modułowa rozbudowa

W celu wykorzystania wszechstronności aplikacji istnieje możliwość poszerzenia systemu o dodatkowe moduły do 116 bezpiecznych wejść i 56 bezpiecznych wyjść – idealne warunki do zastosowania w elastycznej, bezpiecznej automatyce nawet w przypadku większych maszyn oraz systemów.

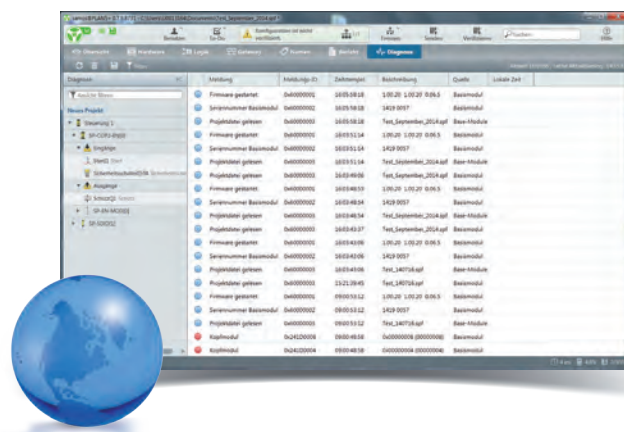
## Certyfikowana wiedza

Wszeczhronna biblioteka certyfikowanych, wypróbowanych i przetestowanych bloków funkcyjnych ułatwia uruchomienie wszystkich funkcji bezpieczeństwa – ponad 40 różnych funkcjonalności dostępnych w każdej chwili bez konieczności dodatkowego programowania.



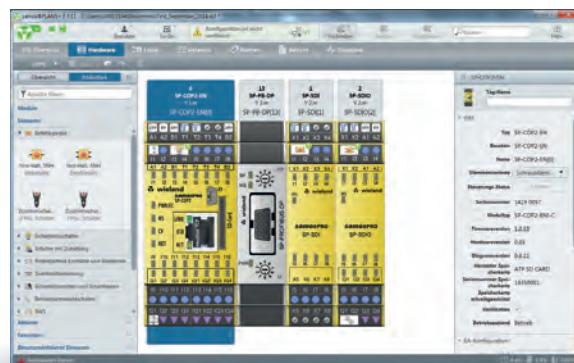
## Ogólnodostępny

Zdalna obsługa przebiega w łatwy sposób wewnątrz systemu i nie wymaga nakładu dodatkowej pracy, co jest typowe w przypadku innych systemów – ze zintegrowaną diagnozą online oraz dziennikiem błędów systemu jakiegokolwiek problemy w ogólnej obsłudze zostają szybko zlokalizowane dzięki czemu konieczność wykonywania kosztownych połączeń nie ma miejsca.



## Indywidualne dopasowanie

Nawet czujniki i bloki funkcyjne dopasowane indywidualnie do potrzeb użytkownika mogą zostać zdefiniowane i zarządzane za pomocą biblioteki – żaden z systemów nie ma w swojej ofercie tak dalece sprecyzowanej wielofunkcyjności.

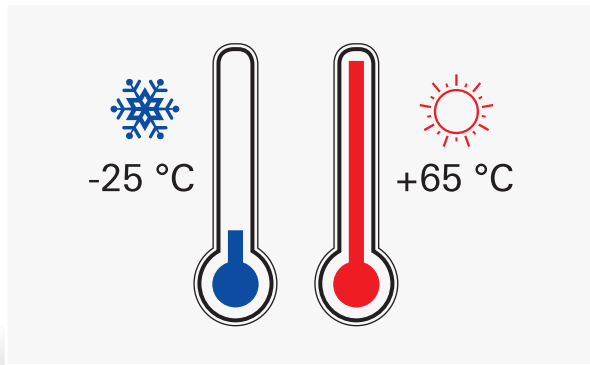


## Komunikatywny i pełen mocy



### Zintegrowany interfejs

Zintegrowane USB oraz interfejs sieci Ethernet umożliwiają dopasowany do potrzeb Klienta dostęp do systemu – oznacza to większą przejrzystość zarówno w przypadku planowania projektowego, jak i obsługi.



### Stworzony do zastosowania w najsurowszych warunkach

Niezwykle szeroki zakres temperatury pracy od - 25 °C do +65 °C zapewnia bezpieczeństwo wszystkich aplikacji – zastosowanie nawet przy ekstremalnych warunkach roboczych po raz pierwszy stało się możliwe.

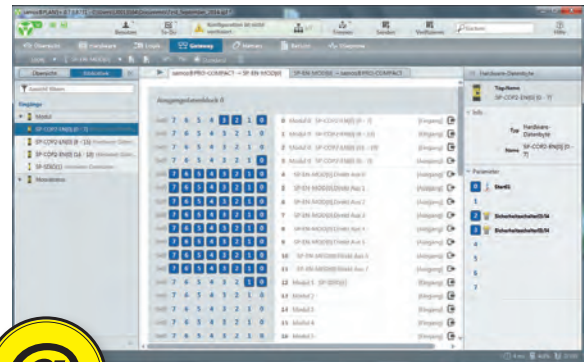


### Wysoka moc przełączania

Wysoce odporne wyjścia PNP oraz obciążalność 4 A dla każdego pojedynczego wyjścia systemu – żadna inna kontrola bezpieczeństwa nie gwarantuje tego rodzaju wydajności. Tak wysoka wydajność jest alternatywą dla styczników i przekaźników.

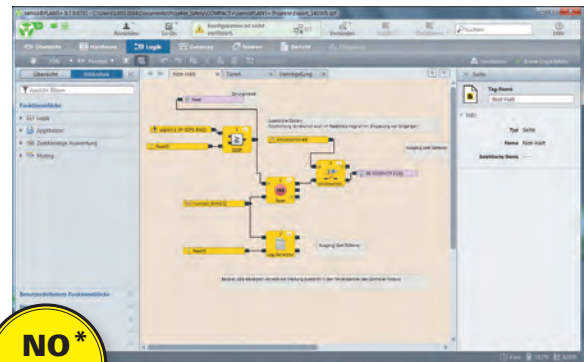
### Prosta komunikacja

Wygodne w obsłudze narzędzie sprawia, że cała przemysłowa sieć Ethernet i wszystkie protokoły sieciowe są łatwe w użytkowaniu – nigdy wcześniej komunikacja przemysłowa nie była tak prosta.



### Stosowanie bez ograniczeń

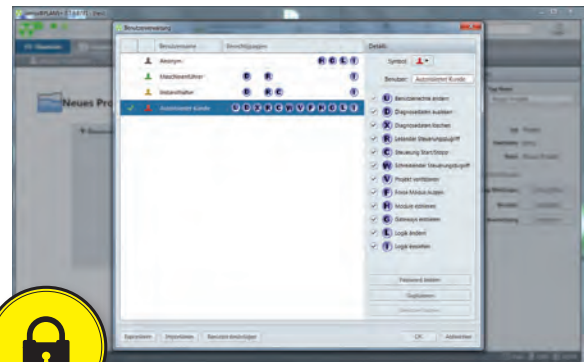
Wszystkie wejścia i wyjścia oraz aż do 300 bloków funkcyjnych może zostać zaimplementowanych do każdego projektu przy zachowaniu całkowitej dowolności – idealne kryterium dla rozwiązania prostych, a jednocześnie kompleksowych zadań z dziedziny bezpieczeństwa.



\* Bez ograniczeń

### Ochrona własnych projektów

Dodatkowo narzędzie oferuje możliwość zaprojektowania indywidualnych bloków funkcyjnych oraz zintegrowaną ochronę ekspertyzy dla projektów – cechy na próżno poszukiwane w pozostałych systemach.



## Prosty i niezawodny



### Wymienna pamięć programu

Wymienna karta SP-COP w formacie SD dysponuje łatwo dostępną pamięcią o pojemności 512 MB do programów użytkowych – nieskomplikowana obsługa projektów to oszczędność czasu w trakcie uruchamiania, powielania oraz serwisu, gdy jest on wymagany.



### Optyczny wyświetlacz funkcji za pośrednictwem LED

Wszystkie wejścia i wyjścia systemu posiadają wizualizację stanu dzięki diodom LED dla każdego elementu sterownika – wizualizacja statusu operacyjnego maszyny nigdy wcześniej nie była ani szybsza, ani bardziej zrozumiała.



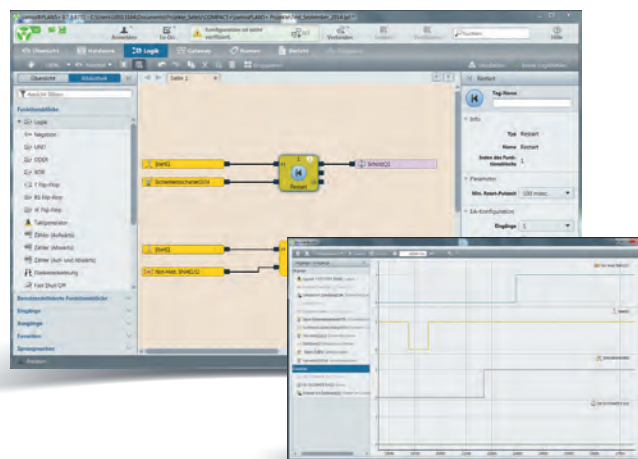
### Elastyczna technologia połączeń

Wszystkie moduły systemu dostępne są w komplecie ze złączami śrubowymi lub typu push-in, co oznacza większą ilość możliwości do wykorzystania przez użytkownika i technologię połączeń.



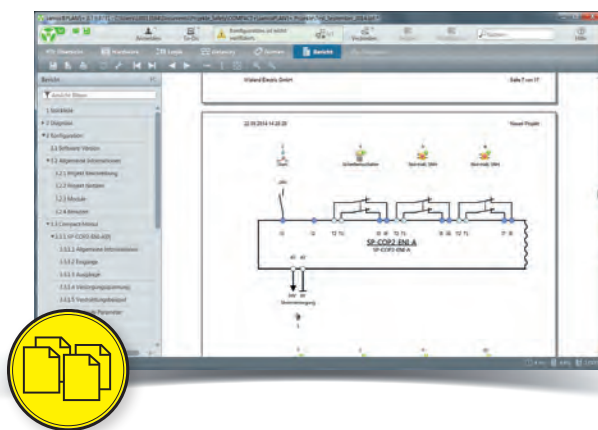
### Doskonała symulacja procesu

Funkcja symulacji w połączeniu ze zintegrowanym analizatorem logicznym umożliwia weryfikację zaprogramowanych funkcji bezpieczeństwa już na komputerze użytkownika – pomaga to w rozwiązywaniu problemów, sprzyja oszczędności cennego czasu w trakcie wdrażania oprogramowania do maszyny i podnosi ogólne bezpieczeństwo funkcjonalne.



### Zintegrowana dokumentacja

Funkcja dokumentacji generuje dostosowany do potrzeb Klienta raport projektu jedynie za dotknięciem klawisza – najistotniejsza część dokumentacji maszyny pozostaje zgodna z przepisami.



### Kompatybilny i dobrze dopasowany

Nowoczesne narzędzie programujące **samos®** PLAN5+ oferuje otwarte interfejsy w wielu miejscach i oczywiście dostosowane do każdego systemu operacyjnego Windows – gwarancja bardziej produktywnego i niezawodnego cyklu pracy także w przyszłości.



## samos<sup>®</sup> PRO COMPACT | Przegląd produktów

Nazwa/Typ	Opis	Nr artykułu	Opakowanie
<b>samos<sup>®</sup> PRO COMPACT</b>			
<b>Zaciski śrubowe</b>			
SP-COP1-A	Połączenie USB, 20 wejść/4 wyjścia	R1.190.1110.0	1
SP-COP2-EN-A	Połączenie USB i Ethernet, 16 wejść/4 wyjścia, 4 konfigurowalne wejścia/wyjścia	R1.190.1210.0	1
SP-COP2-ENI-A	Połączenie USB i sieci przemysłowej Ethernet, 16 wejść/4 wyjścia, 4 konfigurowalne wejścia/wyjścia	R1.190.1310.0	1
<b>Połączenie sprężynowe typu push-in</b>			
SP-COP1-C	Połączenie USB, 20 wejść/4 wyjścia	R1.190.1120.0	1
SP-COP2-EN-C	Połączenie USB i Ethernet, 16 wejść/4 wyjścia, 4 konfigurowalne wejścia/wyjścia	R1.190.1220.0	1
SP-COP2-ENI-C	Połączenie USB i sieci przemysłowej Ethernet, 16 wejść/4 wyjścia, 4 konfigurowalne wejścia/wyjścia	R1.190.1320.0	1
<b>Dane techniczne</b>			
Funkcja	Sterownik bezpieczeństwa		
Wyświetlacz funkcji	24 LED (wejścia/wyjścia) zielony 4 LED zielony/żółty (status modułu)		
Obwód zasilania			
Zakres napięcia	16.8 V DC do 30 V DC		
Moc znamionowa	3.5 W		
Izolacja galwaniczna	Nie		
Bezpieczny obwód wejściowy I <sub>n</sub>			
Ilość/Typ	20 (16)* / cyfrowy		
Zakres napięcia pierwotnego	15 V DC do 30 V DC		
Prąd znamionowy	2 mA		
Bezpieczny obwód wyjściowy Q <sub>n</sub>			
Ilość/Typ	4 (8)* / cyfrowy		
Nominalne napięcie wyjściowe	24 V DC		
Napięcie wyjściowe I <sub>N</sub> na wyjście	4 A		
Urządzenie chroniące przed zwarcieniem	Tak		
<b>Interfejsy</b>			
Interfejs USB Mini	Tak		
Interfejs Ethernet	Tak*		
Protokół przemysłowej sieci Ethernet	Modbus TCP*		
Pamięć programu	Zewnętrzna		
<b>Dane ogólne</b>			
Klasa ochrony zgodna z DIN 60529	IP20		
Przestrzeń powietrzna i droga upływu	EN 60664-1		
Zewnętrzna temperatura pracy	-25 °C do +65 °C		
Standardy	EN 61508, EN 62061, EN ISO 13849-1, EN 50156-1, EN 81-1		
Certyfikaty	TÜV, UL		
* W zależności od typu urządzenia			

samos<sup>®</sup> PRO COMPACT  
SP-COP1-A



SP-COP2-EN-A  
SP-COP2-ENI-A



SP-COP1-C



SP-COP2-EN-C  
SP-COP2-ENI-C



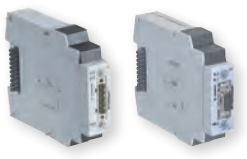


Akcesoria i dodatkowe informacje do znalezienia w naszym eSklepie <https://eshop.wieland-electric.com>



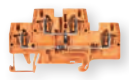
Chętnie udzielamy pomocy w doborze i zamówieniu odpowiednich komponentów. Kontakt z Działem Wsparcia Technicznego pod numerem telefonu **+48 61 222-54-00**

# samos® PRO COMPACT | Przegląd akcesoriów

## Moduły rozszerzeń | Bramki

	Nazwa/Typ	Opis	Nr artykułu	Opakowanie
<b>SP-SDIO84-P1-K-A</b> <b>SP-SDIO84-P1-K-C</b> 	SP-SDIO84-P1-K-A	Rozszerzenie wejść/wyjść z impulsami testowymi, 8 wejść/4 wyjścia, złącza śrubowe	R1.190.0030.0	1
	SP-SDIO84-P1-K-C	Rozszerzenie wejść/wyjść z impulsami testowymi, 8 wejść/4 wyjścia, złącza sprężynowe	R1.190.0040.0	1
<b>SP-SDI8-P1-K-A</b> <b>SP-SDI8-P1-K-C</b> 	SP-SDI8-P1-K-A	Rozszerzenie wejść, 8 wejść, złącza śrubowe	R1.190.0050.0	1
	SP-SDI8-P1-K-C	Rozszerzenie wejść, 8 wejść, złącza sprężynowe	R1.190.0060.0	1
<b>SP-CANopen</b> <b>SP-PROFIBUS-DP</b> 	SP-CANopen	Bramka CANopen	R1.190.0210.0	1
	SP-PROFIBUS-DP	Bramka PROFIBUS-DP	R1.190.0190.0	1

## Akcesoria

	Nazwa/Typ	Opis	Nr artykułu	Opakowanie
<b>samos® PRO COMPACT</b> <b>SP-COP1-CARD1</b> 	SP-COP-CARD1	Wymienna karta pamięci	R1.190.1000.0	1
	SP-CABLE-USB1	Kabel konfiguracyjny USB 1.8 m	R1.190.1010.0	1
<b>SP-COP2-CABLE-USB1</b> <b>SP-COP2-CABLE-ETH1</b> 	SP-CABLE-ETH1	Kabel konfiguracyjny Ethernet 1.8 m	R1.190.1020.0	1
	SP-PLAN5+	Płyta CD z oprogramowaniem <b>samos®</b> PLAN 5+ z instrukcją	R1.190.1030.0	1
<b>WKFN 2,5E/35 GO-URL</b> 	WKFN 2,5 E/35 GO-URL	Piętrowe złącze <b>fasis</b> z diodą	56.703.8755.9	1
	APFN 2,5 E/35	Ścianka zamykająca do WKFN 2.5 E/35	07.312.7355.0	1
	SP-COP-STARTER-SET	Zestaw składający się z : SP-COP2-EN-A, SP-SDIO, SP-COP-CARD1, SP-PLAN5+, SP-CABLE-USB1	R1.190.1100.0	1

Dodatkowe informacje dotyczące wszystkich produktów z dziedziny bezpieczeństwa do znalezienia w naszym katalogu „Rozwiązania systemów bezpieczeństwa dla automatyki”

Zamówienie nr. 0860.1





# wieland

Siedziba:  
Wieland Electric Sp. z o.o.  
św. Antoniego 8  
62-080 Swadzim

Tel. +48 61 2225400  
Fax +48 61 8407166  
office@wieland-electric.pl  
www.wieland-electric.pl



## safety



**USA**  
**Wieland Electric Inc.**  
**North American Headquarters**  
2889 Brighton Road  
Oakville, Ontario L6H 6C9  
Phone +1 905 8298414  
Fax +1 905 829 413  
www.wielandinc.com



**CANADA**  
**Wieland Electric Inc.**  
**North American Headquarters**  
2889 Brighton Road  
Oakville, Ontario L6H 6C9  
Phone +1 905 8298414  
Fax +1 905 829 413  
www.wieland-electric.ca



**WIELKA BRYTANIA**  
**Wieland Electric Ltd.**  
Riverside Business Center,  
Walnut Tree Close  
GB Guildford/Surrey GU1 4UG  
Phone +44 1483 531213  
Fax +44 1483 505029  
sales.uk@wieland-electric.com  
www.wieland-electric.co.uk



**FRANCJA**  
**Wieland Electric SARL.**  
Le Cérame, Hall 6  
47, avenue des Genottes  
CS 48313,  
95803 Cergy-Pontoise Cedex  
Phone +33 1 30320707  
Fax +33 1 30320717  
info.adv@wieland-electric.com  
www.wieland-electric.fr



**HISZPANIA**  
**Wieland Electric S.L.**  
C/ Maria Auxiliadora 2, bajos  
E-08017 Barcelona  
Phone +34 93 2523820  
Fax +34 93 2523825  
ventas@wieland-electric.com  
www.wieland-electric.es



**WŁOCHY**  
**Wieland Electric S.r.l.**  
Via Edison, 209  
I-20019 Settimo Milanese  
Phone +39 02 48 916357  
Fax +39 02 48 920685  
info.italy@wieland-electric.com  
www.wieland-electric.it



**BELGIA**  
**ATEM-Wieland Electric NV**  
Bedrijvenpark De Veert 4  
B-2830 Willebroek  
Phone +32 3 8661800  
Fax +32 3 8661828  
info.belgium@wieland-electric.com  
www.wieland-electric.be



**DANIA**  
**Wieland Electric A/S**  
Vallørækken 26  
DK-4600 Køge  
Phone +45 70 266635  
Fax +45 70 266637  
sales.denmark@wieland-electric.com  
www.wieland-electric.dk



**SZWAJCARIA**  
**Wieland Electric AG**  
Harzachstrasse 2b  
CH-8404 Winterthur  
Phone +41 52 2352100  
Fax +41 52 2352119  
info.swiss@wieland-electric.com  
www.wieland-electric.ch



**POLSKA**  
**Wieland Electric Sp. z o.o.**  
Św. Antoniego 8  
62-080 Swadzim  
Phone +48 61 2225400  
Fax +48 61 8407166  
office@wieland-electric.pl  
www.wieland-electric.pl



**CHINY**  
**Wieland Electric Trading**  
Unit 2703 International Soho City  
889 Renmin Road  
Huang Pu District  
PRC-Shanghai 200010  
Phone +86 21 63555833  
Fax +86 21 63550090  
info-shanghai@wieland-electric.com  
www.wieland-electric.cn



**JAPONIA**  
**Wieland Electric Co, Ltd.**  
Nisso No. 16 Bldg. 7F  
3-8-8 Shin-Yokohama,  
Kohoku-ku  
Yokohama 222-0033  
Phone +81 45 473 5085  
Fax +81 45 470 5408  
info.japan@wieland-electric.com



**Niemcy**  
**Siedziba**  
**Wieland Electric GmbH**  
Brennerstraße 10 – 14  
D-96052 Bamberg  
Phone +49 951 9324-0  
Fax +49 951 9324-198  
info@wieland-electric.com  
www.wieland-electric.de

**Partnerzy handlowi:**  
Znajdziesz nas w ponad 40 krajach na całym świecie.  
Wybierz odpowiedni adres: [www.wieland-electric.com](http://www.wieland-electric.com)

W celu uzyskania szczegółów technicznych skorzystaj z  
naszego eKatalogu lub strony internetowej  
<https://eshop.wieland-electric.com>

Zmiany techniczne!  
**gesis**®, **RST**®, **GST**®, **GST18**®, **podis**® i **samos**®

0881.5 S 01/15

# contacts are green.