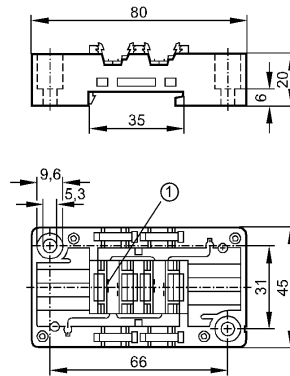


AC5000

ASI-MODUL-UNTERTEIL FK

AS-i システム



1: 接続ピン



製品特性

フラットケーブル用ベース

DINレール / 壁面に取付け可能

簡単なAS-i フラットケーブルへの接続

AS-i スレーブと合わせて使用

電気的仕様

電気仕様 フラットケーブル接続用ベース

使用電源電圧範囲 [V] DC 26.5～31.6

使用環境条件

使用周囲温度 [°C] -25～85

保護構造 IP 67; IP 20 / IP 65 / IP 67 接続するパーツにより変わります。

機械的仕様

外装材質 PBT (Pocan)

重量 [kg] 0.059

電気接続

接続 ベース内蔵の接触ピン経由

リレー出力開閉電流 < 2 A

備考

梱包数 [個] 1

ifm electronic gmbh • Friedrichstraße 1 • 45128 Essen — 製品改良のため予告無く仕様を変更をする場合があります。取扱説明書等も併せてご参照ください。日本の計量法に適合しない単位表示の製品は日本国内では使用できません。 — JP — AC5000 — 10.10.2003