

Câble réseau Cat6 Gigabit UTP sans crochet de 3m - Cordon Ethernet RJ45 anti-accroc - M/M - Rouge

N° de produit: N6PATC3MRD



Le câble patch Cat6 N6PATC3MRD (3 m) respecte ou dépasse toutes les spécifications des câbles de catégorie 6 pour assurer une connexion fiable aux réseaux Gigabit. Il est équipé d'une fiche PVC rouge durable qui permet de coder l'acheminement de vos câbles réseau au besoin.

Durable, ce câble patch Cat6 de qualité supérieure est fabriqué sans crochet, ce qui contribue à protéger les clips du connecteur RJ45 et à éviter qu'il se coince pendant l'installation. Parallèlement, son serre-câble moulé en PVC empêche les terminaisons du connecteur RJ45 de trop se plier et réduit, du même coup, les risques de dommages.

Fait uniquement de matériaux de la meilleure qualité, ce câble patch Cat6 propose un rendement fiable et bénéficie de notre garantie à vie.

Obtenez la meilleure valeur ajoutée pour votre investissement avec nos câbles Cat6 tous fabriqués avec des conducteurs en cuivre haute qualité.

Obtenez une capacité haute performance pour vos applications Ethernet exigeantes, comme l'alimentation PoE, avec des câbles au cuivre de 0,25 mm<sup>2</sup>.

Fiez-vous à nos connecteurs RJ45 pour obtenir une conductivité optimale tout en éliminant la perte de signal due à l'oxydation ou la corrosion.

## Certifications, rapports et compatibilité

## Applications

- Connexion d'appareils PoE aux réseaux Gigabit
- Connexions patch entre le hub réseau et le panneau de distribution
- Permet de brancher un poste de travail à une prise murale RJ45
- Transmettez des données, un signal voix et un signal vidéo sur des réseaux Gigabit

## Spécifications techniques

- Performance nominale pouvant atteindre 650 MHz
- Connecteurs moulés RJ45
- Fabriqué et testé avec soin, pour une paradiaphonie (NEXT) et un affaiblissement des courants réfléchis largement dans les limites acceptables
- Couvercles colorés permettant le codage de couleur dans le service
- Fil de cuivre de 0,25mm<sup>2</sup> de qualité supérieure
- ETL Verified

---

### Matériel

Politique de garantie	Lifetime
Nombre de conducteurs	4 pair UTP
Placage du connecteur	Or
Type de gaine de câble	PVC - Polyvinyl Chloride
Résistance au feu	Homologué CMG (usage général)
Type de câble	Sans crochet
Norme de câblage	TIA/EIA-568-B.1-2001 T568B

---

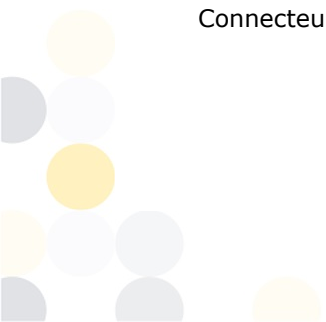
### Performance

Calibre du câble	CAT6 - 650 MHz
------------------	----------------

---

### Connecteur(s)

Connecteur A	RJ-45
--------------	-------



Connecteur B RJ-45

---

Caractéristiques physiques

Couleur	Rouge
Calibre du fil	24 AWG
Type de conducteur	Cuivre torsadé
Longueur de câble	9.8 ft [3 m]
Longueur du produit	9.8 ft [3.0 m]
Largeur du produit	0.0 in [0.0 mm]
Hauteur du produit	0.0 in [0.0 mm]
Poids du produit	4.4 oz [126.0 g]

---

Informations d'emballage

Quantité par paquet	1
Package Length	8.9 in [22.5 cm]
Package Width	7.9 in [20.0 cm]
Package Height	0.9 in [23.0 mm]
Poids brut	4.8 oz [135.0 g]

---

Contenu du paquet

Inclus dans le paquet	Câble patch UTP Cat6 rouge sans crochet de 3 m - ETL Verified
-----------------------	---

---

\* L'apparence et les spécifications du produit peuvent être modifiées sans préavis

