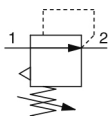


IR1000/2000/3000, Régulateur de précision IR1010-01

Fiche technique

General series information

- Régulateur de précision
- Plage de pression de réglage (MPa): 0.005 à 0.8
- Compacte et léger
- La fixation et le manomètre peuvent être montés dans 2 sens de passage
- Modèles à commande pneumatique disponibles pour les tailles 2000 et 3000.



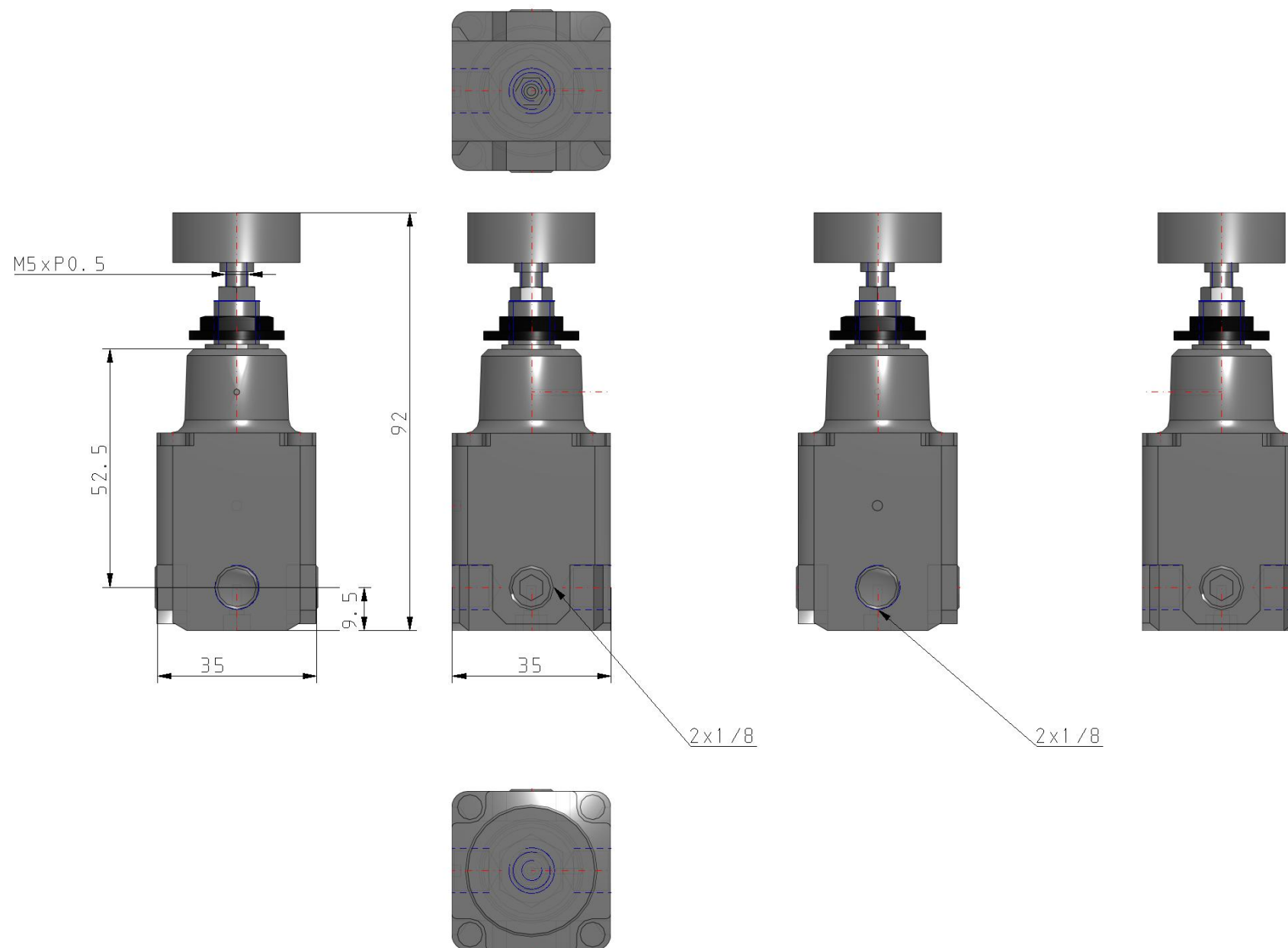
Régulateur de pression, purge de pression,
réglable

Spécifications standards

Taille du corps	1 (IR1000)
Type de réglage	0 (Modèle de base [poignée])
Pression de consigne	1 (0.01~0.4 MPa [IR1000/2000] or 0.01~0.4 MPa [IR3000])
Taraudage	Rc (PT)
Orifice	01 (1/8 [IR1000 uniq.])
Accessoire	Sans
Suffixe 1	Standard
Suffixe 2	Sans
Exécutions spéciales	Sans
Caractéristiques du détecteur	Sans
Pression du fluide	Air
Température maximum du fluide	60 °C
Température minimum du fluide	-5 °C [Pas de gel]
Pression maximale d'utilisation	1.0 MPa
Pression minimale d'utilisation	+0.05 Mpa
Température ambiante max.	60 °C
Température ambiante max. avec détection	-5 °C [Pas de gel]
Normes	Pas besoin

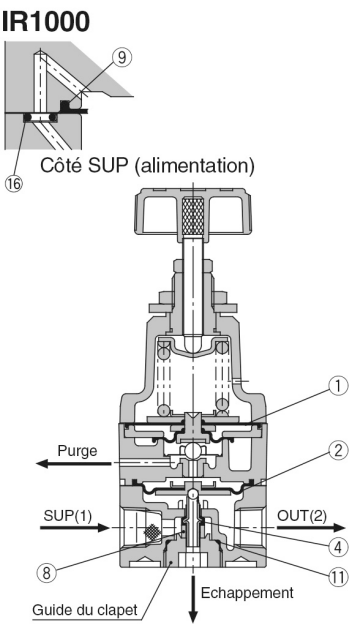
Sensibilité	0,2%
Répétitivité	± 0,5%
Plage de la pression de réglage	0.01 - 0.4 MPa
Linéarité	±1%
Consommation d'air (à pression de 1.0 MPa)	4.4 NI/mn maxi
Pression du signal de commande	0.01 - 0.8 Mpa
Poids	0.140 Kg

Dimensions



Constructions

Construction



Pièces de rechange : seuls les kits complets sont disponibles

N	Description	Matière	IR10□0	
			Référence	Qty.
1	Assemblage diaphragme	NBR, autre	P362010-1	1
2	Assemblage diaphragme	NBR, autre	P362010-2	1
3	Diaphragme	NBR, autre	—	—
4	Clapet	Acier Inox, NBR	P36201058	1
5	Clapet	Acier Inox, NBR	—	—
6	Clapet	Laiton, NBR	—	—
7	Clapet	Laiton, NBR	—	—
8	Amortisseur	NBR, autre	P36201021	1
9	Joint torique	H-NBR	ø2.5 x 1.05	3
10	Joint torique	NBR	—	—
11	Joint torique	NBR	ø10 x 1.3	1
12	Joint torique	NBR	—	—
13	Joint torique	NBR	—	—
14	Joint (A)	NBR	—	—
15	Joint (B)	NBR	—	—
16	étranglement fixe	Acier Inox	P36202018	1
Référence des kits (Contenant les repères ① à ⑮ ci-dessus)			KT-IR1000	

Les caractéristiques peuvent être modifiées sans préavis et sans obligation de la part du fabricant.

Information supplémentaire

Catalogue [IR1000-2000-3000-B_FR.pdf](#)

Operation manuals
[OM_IR30-OM00002EN-F.pdf](#)
[IR10-OM00006_GB.pdf](#)
[OM_IR20-OM00004EN-E.pdf](#)
[OM_IR10_OM00002EN-E.pdf](#)
[OM_IR20_OM00002EN-F.pdf](#)
[OM_IR30_OM00004EN-F.pdf](#)