

プリント基板用コネクタ - GMSTBVA 2,5 HC/ 9-G-7,62 - 1792423

このPDF文書に表示されているデータはフエニックス・コンタクトのオンラインカタログから作成したものです。全データはユーザーマニュアルに記載されています。ダウンロードの規定は有効です
(<http://phoenixcontact.jp/download>)

ソケット, 定格電流: 16 A, 定格電圧 (III/2) : 630 V, 極数: 9, ピッチ: 7.62 mm, 色: 緑, コンタクト表面: すず, 取付け方法: ハンダ接続



特長

- ✓ コーディングセクションCR-MSTBで誤接続防止
- ✓ GMSTBVA 2,5 HC垂直ソケットをGMSTB 2,5 HCVプラグと組み合わせて使用
- ✓ コンパクトな7.62 mmピッチ



基本情報

梱包	50 pc
GTIN	 4 046356 615198
1個あたりの重量 (梱包を含まない)	4.42 g
関税	85366990
生産国	ドイツ
注意	受注生産 (返品不可)

技術データ

寸法

長さ	8.6 mm
ピッチ	7.62 mm
寸法a	60.96 mm
高さ	12 mm
はんだピンの長さ	3.9 mm
ピン寸法	1 x 1 mm
穴径	1.4 mm

その他

製品範囲	GMSTBVA 2,5 HC/...-G
絶縁材質グループ	I
定格サージ電圧 (III/3)	6 kV

プリント基板用コネクタ - GMSTBVA 2,5 HC/ 9-G-7,62 - 1792423

技術データ

その他

定格サージ電圧 (III/2)	6 kV
定格サージ電圧 (II/2)	6 kV
定格電圧 (III/3)	400 V
定格電圧 (III/2)	630 V
定格電圧 (II/2)	630 V
準拠規格	EN-VDE
標準規格 I _N	16 A
最大負荷電流	16 A
絶縁材質	PA
UL94難燃性クラス	V0
色	緑
極数	9

分類

eCl@ss

eCl@ss 4.0	272607xx
eCl@ss 4.1	27260701
eCl@ss 5.0	27260701
eCl@ss 5.1	27260701
eCl@ss 6.0	27260704
eCl@ss 7.0	27440402
eCl@ss 8.0	27440402

ETIM

ETIM 3.0	EC002637
ETIM 4.0	EC002637
ETIM 5.0	EC002637

UNSPSC

UNSPSC 6.01	30211810
UNSPSC 7.0901	39121409
UNSPSC 11	39121409
UNSPSC 12.01	39121409
UNSPSC 13.2	39121409

認証

認証

プリント基板用コネクタ - GMSTBVA 2,5 HC/ 9-G-7,62 - 1792423

認証

認証

UL Recognized / cUL Recognized / EAC / cULus Recognized

防爆認証

提出した認証

認証の詳細

UL Recognized		
	B	D
標準規格 IN	18.5 A	10 A
定格電圧UN	300 V	300 V

cUL Recognized		
	B	D
標準規格 IN	18.5 A	10 A
定格電圧UN	300 V	300 V

EAC

cULus Recognized		
------------------	--	--

アクセサリ

その他の製品

プラグ - GMSTB 2,5 HCV/ 9-ST-7,62 - 1714346



プラグ, 定格電流: 16 A, 定格電圧 (III/2) : 1000 V, 極数: 9, ピッチ: 7.62 mm, 接続方式: ネジ接続, 色: 緑, コンタクト表面: すず

プリント基板用コネクタ - GMSTBVA 2,5 HC/ 9-G-7,62 - 1792423

アクセサリ

ベースストリップ - GIC 2,5 HC/ 9-G-7,62 - 1745852

ソケット, 定格電流: 16 A, 定格電圧 (III/2): 630 V, 極数: 9, ピッチ: 7.62 mm, 色: 緑, コンタクト表面: はず, 取付け方法: ハンダ接続



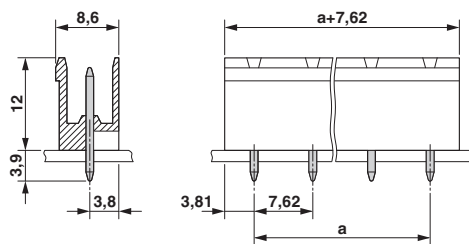
プリント基板用コネクタ - GICV 2,5 HC/ 9-G-7,62 - 1756553

ソケット, 定格電流: 16 A, 定格電圧 (III/2): 630 V, 極数: 9, ピッチ: 7.62 mm, 色: 緑, コンタクト表面: はず, 取付け方法: ハンダ接続

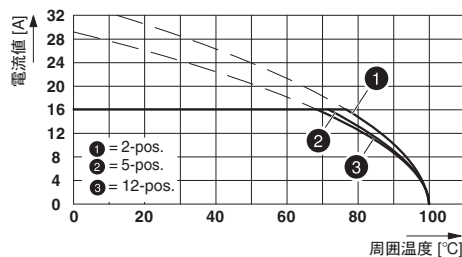
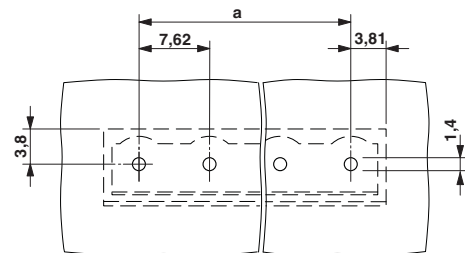


図面

外形寸法



穴あけ加工図



型式 : GMSTB 2.5 HCV/...-ST-7.62(-LR)とGMSTBVA 2.5 HC/...-G-7.62(-LR)の組合せ