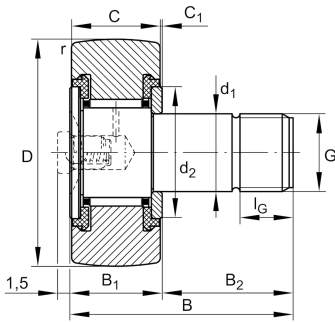


**KR16-PP-A** [↗](#)

Galet de roulement

Stud type track rollers KR..-PP-A, single row needle roller bearings with particularly thick-walled outer ring, needle roller and cage assembly and a solid roller stud with fixing thread and a mounting aid, axial guidance of outer ring is provided by the plastic axial plain washers, contact flange and contact washer, three-stage sealing by plastic axial plain washer on both sides, without eccentric collar

Information technique

**Votre alternative produit actuelle**

joint	PP	Joint frottant des deux côtés
profilé bague extérieure	IOP	Optimized INA-profilé
graisseur	1x	Drive-fit lubrication nipple unmounted 1x
dispositif de lubrification	K	Via head
Assembling aid head	SL	Mounting slot

dimensions principale & données de performance

D	16 mm	Diamètre extérieur
d ₁	6 mm	Diamètre d'ajustement des boulons
B	28 mm	Largeur
C _{r w}	3.200 N	Charge dyn. de base, radiale
C _{0 r w}	3.450 N	Charge stat. de base, radiale
C _{u r w}	465 N	Limite à la fatigue, radiale
n _{D G}	14.000 1/min	Vitesse pour une lubrification à la graisse
≈m	17,41 g	Poids







Dimensions

B ₁	12,2 mm	Largeur maximum rondelle de butée
B ₂	16 mm	Longueur effective du goujon
C	11 mm	Largeur, bague extérieure
C ₁	0,6 mm	Saillie bague extérieure par rapport à la rondelle de butée
r _{min}	0,15 mm	Dimension minimum de chanfrein
d ₂	12,5 mm	Diamètre d'arrêt rondelle de butée
G	M6	Filetage
l _G	8 mm	Longueur de taraudage

information additionnelle

	NIPA1	Graisseur entrainement
	1,5 mm	Saillie graisseur
M _A	3 Nm	Couple de serrage écrou

Caractéristiques

	Effort radial
	Lubrification à vie, sans entretien
	Lubrification à la graisse
	Etanche des 2 côtés