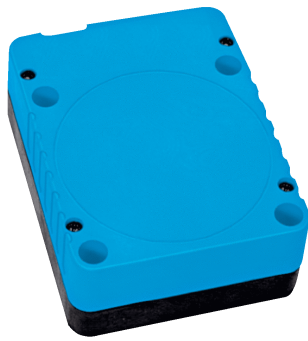


IQ80-60NUP-KK0
IQL

電感式近接開關

SICK
Sensor Intelligence.



訂購資訊

型號	貨號
IQ80-60NUP-KK0	7902138

其他設備結構與配件 → www.sick.com/IQL



詳細技術資料

特徵

結構型式	方形
外殼結構	標準
尺寸 (寬 x 高 x 深)	80 mm x 105 mm x 40 mm
檢測範圍 ^{S_n}	60 mm
固定的檢測範圍 ^{S_a}	48.6 mm
金屬材質上的安裝	非齊平式
開關頻率	4 Hz
連接類型	採用M20螺絲釘連接的端子接頭
開關輸出	PNP / NPN
輸出功能	常閉與常開
開關方式特性	線路可程式設計
電氣規格	AC/DC 2導線
IP等級	IP65 ¹⁾

¹⁾ 按照EN 60529標準。

機械/電氣

電源電壓	20 V AC/DC ... 250 V AC/DC
電壓降	≤ 6.5 V (AC)
遲滯	1 % ... 15 %

¹⁾ U_b與T_a恒定。

²⁾ S_r.

³⁾ 重複精度。

⁴⁾ AC (+50 °C).

⁵⁾ AC (+80 °C).

⁶⁾ DC.

⁷⁾ 20 ms / 0.5 Hz.

⁸⁾ 按照IEC60217-2 Sheet 1的迷你熔斷器，≤ 2 A (快速型)。

⁹⁾ 以< 200 mA的維持電流控制小電磁負荷。

¹⁰⁾ 電磁鐵控制。

可重複性	≤ 10 % ^{1) 2) 3)}
溫度漂移 (S _r)	± 10 %
EMC	根據EN 55011, 類型B 按照EN 60947-5-2標準
持續電流I _a	≤ 350 mA ⁴⁾ ≤ 250 mA ⁵⁾ ≤ 100 mA ⁶⁾
斷電電流	≤ 2.5 mA (AC 250 V)
最小負載電流	> 5 mA
短時間可承受電流	2.2 A ⁷⁾
電纜接頭插緊空間	M20 1.5
芯線橫截面	≤ 2.5 mm ²
短路保護	— ⁸⁾
耐衝擊性與耐震性	30 g, 11 ms / 10 ... 55 Hz, 1 mm
工作環境溫度	−25 °C ... +80 °C
外殼材質	塑膠, PPE
感測面材質	塑膠, PPE
防護等級	II
額定絕緣電壓U _i	250 V AC
使用類別	AC-140 ⁹⁾ DC-13 ¹⁰⁾
污染度	3
額定耐沖擊電壓	4 kV

1) U_b與T_a恒定.

2) S_r.

3) 重複精度.

4) AC (+50 °C).

5) AC (+80 °C).

6) DC.

7) 20 ms / 0.5 Hz.

8) 按照IEC60217-2 Sheet 1的迷你熔斷器, ≤ 2 A (快速型) .

9) 以< 200 mA的維持電流控制小電磁負荷.

10) 電磁鐵控制.

衰減係數

提示	該值作為參考值, 可能略有變化
不鏽鋼 (V2A)	約 0.7
鋁 (Al)	約 0.3
銅 (Cu)	約 0.2
黃銅 (Ms)	約 0.4

安裝提示

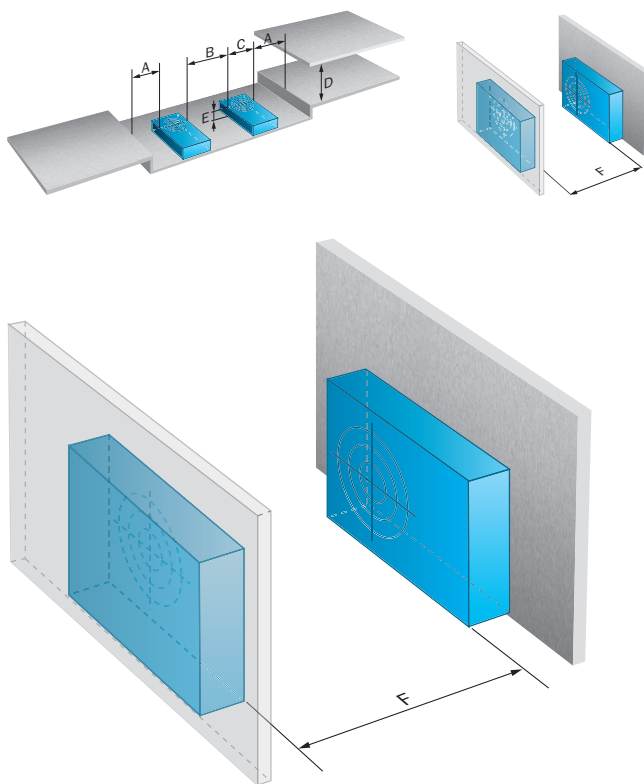
備註	相關圖片請參見“安裝提示”
A	160 mm
B	160 mm
C	80 mm

D	150 mm
E	40 mm
F	480 mm

分類

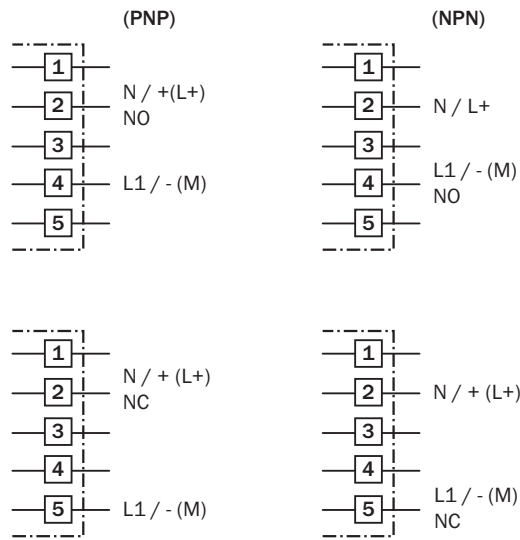
ECl@ss 5.0	27270101
ECl@ss 5.1.4	27270101
ECl@ss 6.0	27270101
ECl@ss 6.2	27270101
ECl@ss 7.0	27270101
ECl@ss 8.0	27270101
ECl@ss 8.1	27270101
ECl@ss 9.0	27270101
ECl@ss 10.0	27270101
ECl@ss 11.0	27270101
ETIM 5.0	EC002714
ETIM 6.0	EC002714
ETIM 7.0	EC002714
UNSPSC 16.0901	39122230

安裝提示



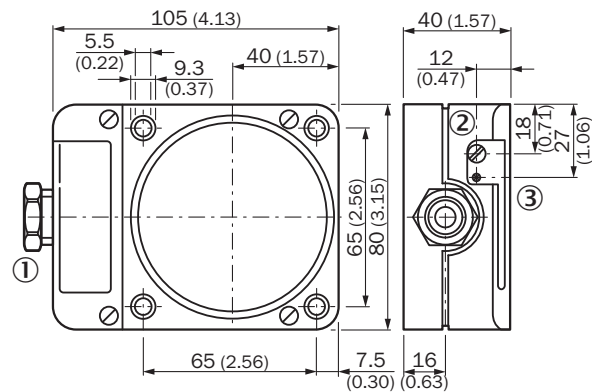
連接示意圖

Cd-025



尺寸圖 (尺寸 (mm))

IQ80, AC/DC 2導線



- ① 接頭
- ② 調整旋鈕
- ③ LED指示燈

SICK概述

SICK是為工業應用提供智慧型感測器與感測器解決方案的領導製造商之一。獨特的產品與服務範圍，為安全高效控制流程、防止人員事故與避免環境損害，奠定了完美基礎。

我們在不同產業擁有豐富經驗，並了解他們的流程與需求。因此，我們能夠利用智慧型感測器準確滿足客戶的需要。位於歐洲、亞洲與北美洲的應用中心，對客戶的客製化系統解決方案進行測試與優化。這一切有助於我們成為可靠的供應商與研發夥伴。

廣泛的服務使我們的產品更完善：SICK全方位服務在機器的整個生命週期內提供支援，並確保安全性與生產率。

這即是我們的「智慧型感測器」。

全球分佈：

各分公司地點與聯絡人 - www.sick.com