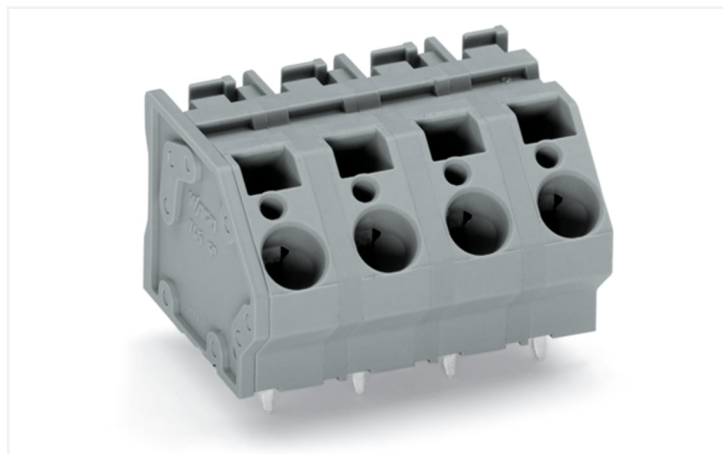


Fiche technique | Référence: 745-1356

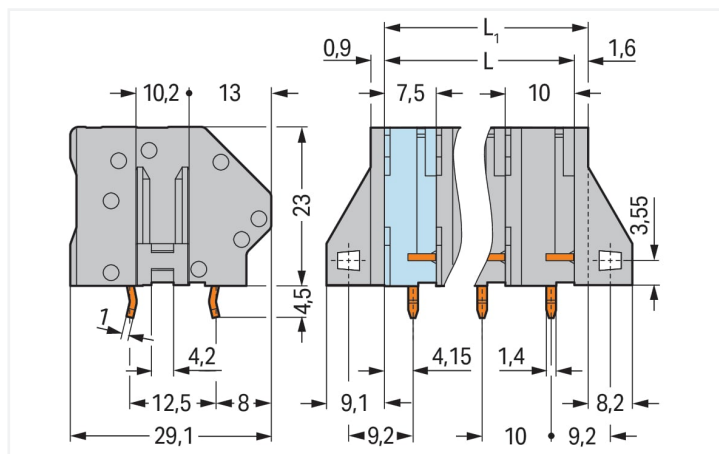
Borne pour circuits imprimés; 6 mm²; Pas 10 mm; 6 pôles; CAGE CLAMP®; Possibilité de pontage; 6,00 mm²; gris

<https://www.wago.com/745-1356>



Couleur: ■ gris

Identique à la figure

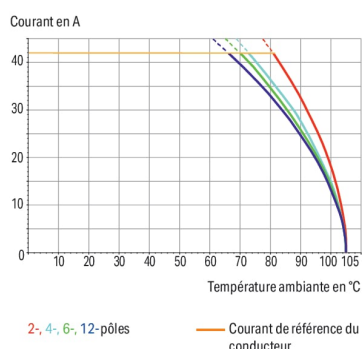


Dimensions en mm

$L = (\text{nombre pôles} - 1) \times \text{pas} + 7,5 \text{ mm}$

$L1 = L + 1,6 \text{ mm}$ à version sans brides de fixation

Courbe d'intensité maximale admissible
Pas 7,5 mm / section de conducteur 6 mm² « s »
Selon l'exemple de : EN 60512-5-2 / facteur de réduction 1



Borne pour circuits imprimés série 745 avec introduction du conducteur vers la platine de 45 °

Avec cette borne pour circuits imprimés, portant le numéro d'article 745-1356, la priorité est donnée à une connexion plus simple et en toute sécurité. Avec nos bornes pour circuits imprimés, vous bénéficiez d'un système de connexion universel qui peut être utilisé de manière polyvalente : en tant que connecteur pour circuits imprimés, en tant que connexion passante, en tant que connexion volante pour différents types de montage, ou en tant que connecteur de bornes sur rail enfichables. Les bornes pour circuits imprimés tenant la tension nominale de 1000 V peuvent supporter un courant nominal allant jusqu'à 41 A. Elles peuvent donc également être utilisées pour des dispositifs à la consommation importante. Cette borne pour circuits imprimés nécessite une longueur de dénudage entre 11 à 12 mm pour le raccordement au conducteur. Ce produit utilise la technologie CAGE CLAMP®. La connexion universelle, aujourd'hui connue sous le nom de CAGE CLAMP®, répond aux exigences industrielles en matière de connexion électrique et de technologie de raccordement. Les dimensions sont de largeur x hauteur x profondeur 59,1 x 27,5 x 29,1 mm. Selon le type de câble, cette borne pour circuits imprimés s'adapte aux sections de conducteur allant de 0,2 mm² à 6 mm². Les contacts sont constitués en cuivre électrolytique (Cu), le crochet de fixation est fait en un ressort en acier Chrome-Nickel (CrNi) et le boîtier gris en Polyamide (PA66) assure l'isolation. La surface des contacts est en Étain. Pour ces bornes pour circuits imprimés, l'actionnement se fait par outil de manipulation. Le soudage des bornes pour circuits imprimés s'effectue par procédé THT. Le câble est inséré à un angle de 45 ° par rapport à la surface. Les broches à souder, mesurant 1 x 1,4 mm et d'une longueur de 4,5 mm, sont disposées en ligne sur tout le bornier. Il y a deux goupilles de soudage par potentiel.



Remarques	
Variantes pour Ex i :	Borniers de couleurs panachées Variantes avec brides de fixation Impression directe D'autres variantes peuvent être demandées au service commercial de WAGO ou, si nécessaire, configurées sur https://configurator.wago.com . autres nombres de pôles Variantes pour Ex e II et Ex i Autres couleurs

Données électriques			
Données de référence selon		IEC/EN 60664-1	
Overvoltage category	III	III	II
Pollution degree	3	2	2
Tension de référence	800 V	1000 V	1000 V
Tension assignée de tenue aux chocs	8 kV	8 kV	8 kV
Courant de référence	41 A	41 A	41 A
Données d'approbation selon		UL 1059	
Use group	B	C	D
Tension de référence	300 V	300 V	600 V
Courant de référence	10 A	10 A	5 A
Données d'approbation selon		CSA	
Use group	B	C	D
Tension de référence	300 V	300 V	600 V
Courant de référence	10 A	10 A	5 A

Données de raccordement	
Points de serrage	6
Nombre total des potentiels	6
Nombre de types de connexion	1
nombre des niveaux	1
Connexion 1	
Technique de connexion	CAGE CLAMP®
Type d'actionnement	Outil de manipulation
Conducteur rigide	0,2 ... 6 mm² / 24 ... 10 AWG
Conducteur souple	0,2 ... 6 mm² / 24 ... 10 AWG
Conducteurs souples ; avec embout d'extrémité isolé	0,25 ... 4 mm²
Conducteurs souples ; avec embout d'extrémité sans isolation plastique	0,25 ... 4 mm²
Longueur de dénudage	11 ... 12 mm / 0.43 ... 0.47 inch
Axe du conducteur au circuit imprimé	45 °
Nombre de pôles	6

Données géométriques	
Pas	10 mm / 0.394 inch
Largeur	59,1 mm / 2.327 inch
Hauteur	27,5 mm / 1.083 inch
Hauteur utile	23 mm / 0.906 inch
Profondeur	29,1 mm / 1.146 inch
Longueur de la broche à souder	4,5 mm
Dimensions broche à souder	1 x 1,4 mm
Diamètre de perçage avec tolérance	1,8 ^(+0,1) mm



Contacts circuits imprimés	
Contacts circuits imprimés	THT
Affectation broche à souder	en ligne sur tout le bornier
Nombre de broches à souder par potentiel	2

Données du matériau	
Remarque Données du matériau	Vous trouverez ici des informations sur les spécifications de matériel
Couleur	gris
Groupe du matériau isolant	I
Matière isolante Boîtier principal	Polyamide (PA66)
Classe d'inflammabilité selon UL94	V0
Matériau des ressorts de serrage	Ressort en acier Chrome-Nickel (CrNi)
Matériau du contact	Cuivre électrolytique (E _{cu})
Surface du contact	Étain
Charge calorifique	0,594 MJ
Poids	33,7 g

Conditions d'environnement	
Plage de températures limites	-60 ... +105 °C

Données commerciales	
Product Group	4 (brns circts impr et brns traversantes)
eCl@ss 10.0	27-44-04-01
eCl@ss 9.0	27-44-04-01
ETIM 9.0	EC002643
ETIM 8.0	EC002643
Unité d'emb. (SUE)	32 pce(s)
Type d'emballage	Carton
Pays d'origine	PL
GTIN	4045454472252
Numéro du tarif douanier	85369010000

Conformité environnementale du produit	
État de conformité RoHS	Compliant, No Exemption

Approbations / certificats	
Homologations générales	Déclarations de conformité et de fabricant



Homologation	Norme	Nom du certificat
CCA DEKRA Certification B.V.	EN 60947	NTR NL-7097
CCA DEKRA Certification B.V.	EN 60947	2160584.16
CSA DEKRA Certification B.V.	C22.2 No. 158	1604421
cURus Underwriters Laboratories Inc.	UL 1059	E45172

Homologation	Norme	Nom du certificat
EU-Declaration of Conformity WAGO GmbH & Co. KG	-	-
UK-Declaration of Conformity WAGO GmbH & Co. KG	-	-



Téléchargements

Conformité environnementale du produit

Recherche de conformité

Environmental Product Compliance 745-1356

Download icon

Documentation

Informations complémentaires

Technical Section	03.04.2019	pdf 2027.26 KB	Download icon
-------------------	------------	-------------------	---------------

Données CAD/CAE

Données CAD

2D/3D Models 745-1356

Download icon

Données CAE

EPLAN Data Portal 745-1356

Download icon

ZUKEN Portal 745-1356

Download icon

PCB Design

Symbol and Footprint via SamacSys 745-1356

Download icon

Symbol and Footprint via Ultra Librarian 745-1356

Download icon

1 Produits correspondants

1.1 Accessoires en option

1.1.1 Contact de pontage

1.1.1.1 Contact de pontage

Réf.: 745-390
Contact de pontage; 10 raccords; couleurs argent

Réf.: 745-391
Contact de pontage; 2 raccords; blank; couleurs argent

Réf.: 745-392
Contact de pontage; 2 raccords; couleurs argent

Réf.: 745-393
Contact de pontage; 3 raccords; couleurs argent

Réf.: 745-394
Contact de pontage; 4 raccords; blank; couleurs argent

Réf.: 745-395
Contact de pontage; 5 raccords; blank; couleurs argent

1.1.3 Outil

1.1.3.1 Outil de manipulation



Réf.: 210-721
Outil de manipulation; lame 5,5 x 0,8 mm;
avec tige partiellement isolée; multicolore

1.1.4 Repérage

1.1.4.1 Étiquette de marquage



Réf.: 248-501
Carte de repérage mini WSB; en carte;
non extensible; vierge; encliquetable;
blanc



Réf.: 248-501/000-012
Carte de repérage mini WSB; en carte;
non extensible; vierge; encliquetable;
orange



Réf.: 248-501/000-024
Carte de repérage mini WSB; en carte;
non extensible; vierge; encliquetable; vio-
let



Réf.: 793-5501/000-002
Carte de repérage WMB; en carte; largeur
des bornes 5 - 17,5 mm; extensible 5 - 5,2
MM; vierge; encliquetable; jaune



Réf.: 793-5501/000-017
Carte de repérage WMB; en carte; largeur
des bornes 5 - 17,5 mm; extensible 5 - 5,2
MM; vierge; encliquetable; vert clair



Réf.: 793-501/000-007
Carte de repérage WMB; en carte; non ex-
tensible; vierge; encliquetable; gris



Réf.: 793-501/000-023
Carte de repérage WMB; en carte; non ex-
tensible; vierge; encliquetable; vert



Réf.: 2009-145/000-006
Mini-WSB Inline; pour Smart Printer; 1700
pièces sur rouleau; extensible 5 - 5,2 MM;
vierge; encliquetable; bleu



Réf.: 2009-145/000-005
Mini-WSB Inline; pour Smart Printer; 1700
pièces sur rouleau; extensible 5 - 5,2 MM;
vierge; encliquetable; rouge



Réf.: 248-501/000-006
Carte de repérage mini WSB; en carte;
non extensible; vierge; encliquetable;
bleu



Réf.: 248-501/000-005
Carte de repérage mini WSB; en carte;
non extensible; vierge; encliquetable; rou-
ge



Réf.: 793-5501
Carte de repérage WMB; en carte; largeur
des bornes 5 - 17,5 mm; extensible 5 -
5,2 MM; vierge; encliquetable; blanc



Réf.: 793-5501/000-012
Carte de repérage WMB; en carte; largeur
des bornes 5 - 17,5 mm; extensible 5 -
5,2 MM; vierge; encliquetable; orange



Réf.: 793-5501/000-024
Carte de repérage WMB; en carte; largeur
des bornes 5 - 17,5 mm; extensible 5 -
5,2 MM; vierge; encliquetable; violet



Réf.: 793-501/000-002
Carte de repérage WMB; en carte; non
extensible; vierge; encliquetable; jaune



Réf.: 793-501/000-017
Carte de repérage WMB; en carte; non
extensible; vierge; encliquetable; vert
clair



Réf.: 2009-145/000-007
Mini-WSB Inline; pour Smart Printer; 1700
pièces sur rouleau; extensible 5 - 5,2 MM;
vierge; encliquetable; gris



Réf.: 2009-145/000-023
Mini-WSB Inline; pour Smart Printer; 1700
pièces sur rouleau; extensible 5 - 5,2 MM;
vierge; encliquetable; vert



Réf.: 248-501/000-007
Carte de repérage mini WSB; en carte;
non extensible; vierge; encliquetable; gris



Réf.: 248-501/000-023
Carte de repérage mini WSB; en carte;
non extensible; vierge; encliquetable; vert



Réf.: 793-5501/000-006
Carte de repérage WMB; en carte; largeur
des bornes 5 - 17,5 mm; extensible 5 -
5,2 MM; vierge; encliquetable; bleu



Réf.: 793-5501/000-005
Carte de repérage WMB; en carte; largeur
des bornes 5 - 17,5 mm; extensible 5 -
5,2 MM; vierge; encliquetable; rouge



Réf.: 793-501
Carte de repérage WMB; en carte; non
extensible; vierge; encliquetable; blanc



Réf.: 793-501/000-012
Carte de repérage WMB; en carte; non
extensible; vierge; encliquetable; orange



Réf.: 793-501/000-024
Carte de repérage WMB; en carte; non
extensible; vierge; encliquetable; violet



Réf.: 2009-145/000-002
Mini-WSB Inline; pour Smart Printer; 1700
pièces sur rouleau; extensible 5 - 5,2 MM;
vierge; encliquetable; jaune



Réf.: 2009-145/000-024
Mini-WSB Inline; pour Smart Printer; 1700
pièces sur rouleau; extensible 5 - 5,2 MM;
vierge; encliquetable; violet



Réf.: 248-501/000-002
Carte de repérage mini WSB; en carte;
non extensible; vierge; encliquetable; jau-
ne



Réf.: 248-501/000-017
Carte de repérage mini WSB; en carte;
non extensible; vierge; encliquetable; vert
clair



Réf.: 793-5501/000-007
Carte de repérage WMB; en carte; largeur
des bornes 5 - 17,5 mm; extensible 5 - 5,2
MM; vierge; encliquetable; gris



Réf.: 793-5501/000-023
Carte de repérage WMB; en carte; largeur
des bornes 5 - 17,5 mm; extensible 5 - 5,2
MM; vierge; encliquetable; vert



Réf.: 793-501/000-006
Carte de repérage WMB; en carte; non ex-
tensible; vierge; encliquetable; bleu



Réf.: 793-501/000-005
Carte de repérage WMB; en carte; non ex-
tensible; vierge; encliquetable; rouge



Réf.: 2009-145
Mini-WSB Inline; pour Smart Printer; 1700
pièces sur rouleau; extensible 5 - 5,2 MM;
vierge; encliquetable; blanc



Réf.: 2009-145/000-012
Mini-WSB Inline; pour Smart Printer; 1700
pièces sur rouleau; extensible 5 - 5,2 MM;
vierge; encliquetable; orange



Réf.: 2009-115
WMB-Inline; pour Smart Printer; 1500 pi-
ces sur rouleau; extensible 5 - 5,2 MM;
vierge; encliquetable; blanc



1.1.4.1 Étiquette de marquage



Réf.: 2009-115/000-006

WMB-Inline; pour Smart Printer; 1500 pièces sur rouleau; extensible 5 - 5,2 MM; vierge; encliquetable; bleu



Réf.: 2009-115/000-007

WMB-Inline; pour Smart Printer; 1500 pièces sur rouleau; extensible 5 - 5,2 MM; vierge; encliquetable; gris



Réf.: 2009-115/000-002

WMB-Inline; pour Smart Printer; 1500 pièces sur rouleau; extensible 5 - 5,2 MM; vierge; encliquetable; jaune



Réf.: 2009-115/000-012

WMB-Inline; pour Smart Printer; 1500 pièces sur rouleau; extensible 5 - 5,2 MM; vierge; encliquetable; orange



Réf.: 2009-115/000-023

WMB-Inline; pour Smart Printer; 1500 pièces sur rouleau; extensible 5 - 5,2 MM; vierge; encliquetable; vert



Réf.: 2009-115/000-017

WMB-Inline; pour Smart Printer; 1500 pièces sur rouleau; extensible 5 - 5,2 MM; vierge; encliquetable; vert clair



Réf.: 2009-115/000-024

WMB-Inline; pour Smart Printer; 1500 pièces sur rouleau; extensible 5 - 5,2 MM; vierge; encliquetable; violet

1.1.5 Tester et mesurer

1.1.5.1 Accessoire de test

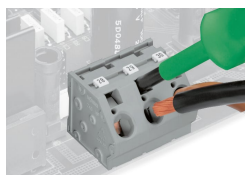


Réf.: 210-136

Fiche de contrôle; Ø 2 mm; avec câble de longueur 500 mm; rouge

Indications de manipulation

Raccorder le conducteur



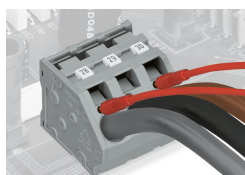
Connexion et déconnexion des conducteurs – avec outil de manipulation 5,5 mm – Série 745, 16 mm².

Repérage



Marquage avec étiquettes de marquage Mini-WSB et WMB ou imprimé directement côté usine – série 745

Tester



Tester avec fiche de contrôle – Série 745

