

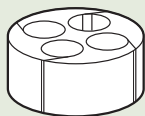
presse-étoupe plastique IP 66 à entrées multiples / IP 68 / IP 55 et métal IP 68, et passe-fils

■ PE. à entrées multiples et joints

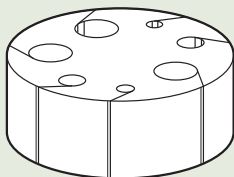
3 entrées
Réf. 980 55/56



4 entrées
Réf. 980 57/58



7 entrées
Réf. 980 60



Joint ASI
Réf. 980 54



Réf.	Filetage	Ø int. passage cordon (mm)
980 03/23	ISO 20 - PG 13,5	12,5
980 05/25/49	ISO 25 - PG 21	18,5
980 06/26/50	ISO 32 - PG 29	25,5
980 07/27/51	ISO 40 - PG 36	32,5
980 09/29	ISO 63 - PG 48	44,5

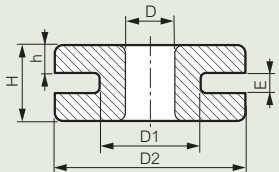
■ Passe-fils

Caractéristiques

PVC noir

Température d'utilisation : - 20 °C + 80 °C

Dimensions (mm)



Réf.	D	D1	D2	E	H	h
980 90	4	6	12	1	6	3
980 91	6	10	15	2	7	3
980 92	7	11	18	2	8	3
980 93	12	17	25	4	12	5
980 94	13	19	27	2	9	3,5
980 95	15	22	27,5	2	10	4
980 96	17	22	27,5	2	10	4

■ PE. RAL 7001 et RAL 3000

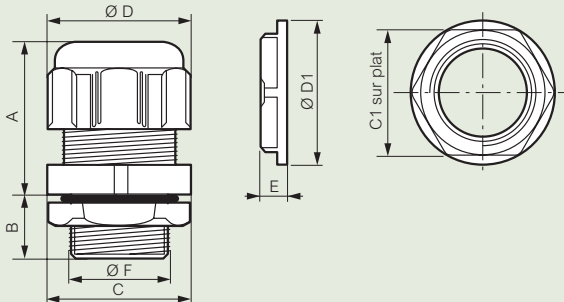
Caractéristiques

Polyamide UL 94-V2 sans halogène (sauf rouge RAL 3000)

Température d'utilisation : - 20 °C + 80 °C

Autoextinguible 960°C selon la norme IEC 60695-2-11

Dimensions (mm)



ISO

Réf.	Filetage	A	B	Ø D	C (sur plat)	Ø F	Emporte pièce Ø	C1	E	Ø D1
980 00	ISO 12	22	10	16,8	15	11,9	12,7	19	5	21
980 01/919 30	ISO 16	26	10	21	19	15,9	16,2	22	5	24
980 03/919 31	ISO 20	29	12	26,5	24	19,8	20,4	26	6	28
980 05/49/919 32	ISO 25	35	15	36	33	24,8	25,4	32	6	35
980 06/50	ISO 32	40	15	46,5	42	31,6	32,5	42	7	43
980 07/51	ISO 40	49	17	58,5	53	39,9	40,5	50	7	56
980 08	ISO 50	54	17	66,5	60	50	50,8	60	8	66
980 09	ISO 63	54	18	75	68	62,9	64	75	8	82

PG

Réf.	Filetage	A	B	Ø D	C (sur plat)	Ø F	Emporte pièce Ø	C1	E	Ø D1
980 20	PG 7	22	10	16,8	15	12,5	12,7	19	5	21
980 21	PG 9	26	10	21	19	15,2	15,2	22	5	24
980 22	PG 11	27	12	24,5	22	18,6	18,6	24	5	26
980 23	PG 13,5	29	12	26,5	24	20,4	20,4	26	6	28
980 24	PG 16	30	13	29,5	27	22,5	22,5	32	6	35
980 25	PG 21	35	15	36	33	28,3	28,3	36	7	38
980 26	PG 29	40	15	46,5	42	37	37	46	7	51
980 27	PG 36	49	17	58,5	53	47	47	60	8	66
980 28	PG 42	54	17	66,5	60	54	54	70	8	78
980 29	PG 48	54	18	75	68	60	60	75	8	82

■ PE. RAL 9011

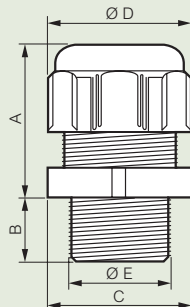
Caractéristiques

Polyamide sans halogène

Température d'utilisation : - 20 °C + 80 °C

Auto-extinguibilité : 960 °C selon norme IEC EN 60695-2-11

Dimensions (mm)



ISO

Réf.	Filetage	A	B	Ø D	C (sur plat)	Ø E	Emporte pièce Ø
979 61	ISO 16	26	10	21	19	15,8	16,2
979 63	ISO 20	29	12	26,5	24	19,9	20,4
979 65	ISO 25	35	15	36	33	24,8	25,4
979 66	ISO 32	40	15	46,5	42	31,6	32,5
979 67	ISO 40	49	17	58,5	53	39,8	40,5
979 68	ISO 50	54	17	66,5	60	49,8	50,8
979 69	ISO 63	54	18	75	68	62,6	64

PG

Réf.	Filetage	A	B	Ø D	C (sur plat)	Ø E	Emporte pièce Ø
979 70	PG 7	22	10	16,8	15	12,1	12,7
979 71	PG 9	26	10	21	19	15,1	15,2
979 72	PG 11	27	12	24,5	22	18,2	18,6
979 73	PG 13,5	29	12	26,5	24	20,2	20,4
979 74	PG 16	30	13	29,5	27	22,3	22,5
979 75	PG 21	35	15	36	33	28,1	28,3
979 76	PG 29	40	15	46,5	42	36,9	37
979 77	PG 36	49	17	58,5	53	46,4	47
979 78	PG 42	54	18	66,5	60	53,5	54
979 79	PG 48	54	18	75	68	59,9	60

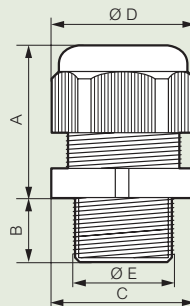
■ PE. RAL 7035

Polyamide UL 94-V2 sans halogène

Température d'utilisation : - 20 °C + 80 °C

Auto-extinguibilité : 960 °C selon norme IEC 60695-2-11

Dimensions (mm)



ISO

Réf.	Filetage	A maxi	B	Ø D	C (sur plat)	Ø E	Emporte pièce Ø
968 00	ISO 12	23	8	19	16	11,8	12,7
968 01	ISO 16	28	15	25	22	15,8	16,2
968 03	ISO 20	34	15	29	26	19,9	20,4
968 05	ISO 25	36	15	35	30	24,8	25,4
968 06	ISO 32	40	15	46	42	31,6	32,5
968 07	ISO 40	47	18	53	52	39,8	40,5
968 08	ISO 50	48	18	65	58	49,8	50,8
968 09	ISO 63	55	18,5	71	66	62,6	64

PG

Réf.	Filetage	A maxi	B	Ø D	C (sur plat)	Ø E	Emporte pièce Ø
968 20	PG 7	23	8	17	15	12,1	12,7
968 21	PG 9	27	8	22	19	15,1	15,2
968 22	PG 11	31	8	25	22	18,2	18,6
968 23	PG 13,5	32	9	27	24	20,2	20,4
968 24	PG 16	32	10	29	27	22,3	22,5
968 25	PG 21	35	11	39	33	28,1	28,3
968 26	PG 29	41	11	46	42	36,9	37
968 27	PG 36	50	14,5	59	53	46,4	47
968 28	PG 42	52	14,5	66	59	53,5	54
968 29	PG 48	52	15,5	70	64	59,9	60

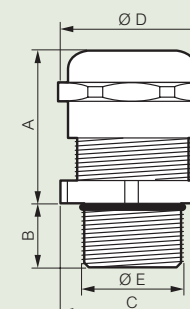
■ PE. métal

Caractéristiques

Laiton nickelé (partie bloquante en polyamide)

Température d'utilisation : - 25 °C à + 85 °C

Dimensions (mm)



ISO

Réf.	Filetage	A maxi	B	Ø D	C (sur plat)	Ø E	Emporte pièce Ø
955 01	ISO 16	25	5	19	17	15,9	16,2
955 03	ISO 20	27	6	24	22	19,8	20,4
955 05	ISO 25	27	7	30	27	24,6	25,4
955 06	ISO 32	31	8	36	34	31,6	32,5
955 07	ISO 40	34	8	46	42	39,7	40,5
955 08	ISO 50	37	9	60	55	49,7	50,8
955 09	ISO 63	45	10	70	65	62,6	64

PG

Réf.	Filetage	A maxi	B	Ø D	C (sur plat)	Ø E	Emporte pièce Ø
955 10	PG 7	21	5	15,6	14	12,4	12,7
955 11	PG 9	25	6	19	17	15,1	15,2
955 12	PG 11	25	6	22	20	18,4	18,6
955 13	PG 13,5	26	6,5	24	22	20,3	20,4
955 14	PG 16	28	6,5	26,6	24	22,4	22,5
955 15	PG 21	32	7	33	30	27,7	28,3
955 16	PG 29	36	8	44	40	36,9	37
955 17	PG 36	39	9	55,6	50	46,9	47
955 18	PG 42	42	10	63	58	54	54
955 19	PG 48	44	10	69,5	65	60	60