

**Sonda o trasmettitore di CO2 da parete,  
calibrabile, con diverse opzioni di configurazione  
e uscita attiva / di commutazione**

Sonda a parete **AERASGARD® ACO2-SD** che non necessita di manutenzione, con uscita attiva, calibrazione automatica (impostazione fissa), in involucro di plastica antiurto con viti a chiusura rapida, per rilevare il tenore di CO2 nell'aria (0...2000 ppm / 0...5000 ppm). Il trasmettitore di misura trasforma le grandezze di misura in un segnale normalizzato di 0-10V.

Sonda a parete **AERASGARD® ACO2-W** che non necessita di manutenzione, con uscita attiva/di commutazione, calibrazione automatica (disattivabile), in involucro di plastica antiurto con viti a chiusura rapida, a scelta con/senza display, per rilevare il tenore di CO2 nell'aria (0...2000 ppm / 0...5000 ppm). Il trasmettitore di misura trasforma la grandezza di misura in un segnale normalizzato di 0-10V o 4...20mA (commutabile).

La sonda trova applicazione in uffici, hotel, sale per conferenze, appartamenti, negozi ecc. e serve per la valutazione del clima dell'ambiente. Questo permette un'areazione dell'ambiente a risparmio energetico adeguata alle necessità, riducendo quindi i costi e aumentando il grado di benessere. Si consiglia un sensore per ogni 30m<sup>2</sup> di superficie.

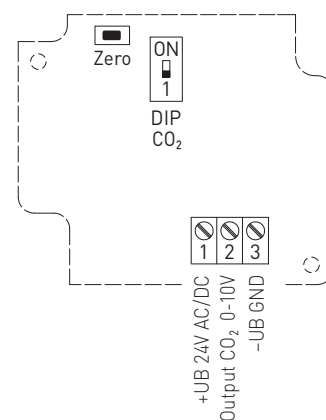
La misurazione di CO2 avviene tramite  **sensore ottico NDIR** (tecnologia a infrarossi non dispersiva). Il range di rilevamento della sonda viene calibrato su applicazioni standardizzate come per es. monitoraggio di locali abitabili e sale per conferenze.

Per maggiori informazioni vedere l'inizio del capitolo.

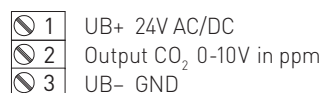
### DATI TECNICI

Alimentazione di tensione:	24 V AC / DC (± 10 %)
Potenza assorbita:	< 1,5 W / 24 V DC tipico; < 2,9 VA / 24 V AC tipico; Corrente di picco 200 mA
Sensore:	sensore ottico NDIR (tecnologia a infrarossi non dispersiva), con calibrazione manuale (tramite tasto zero), <b>ACO2-SD</b> con calibrazione automatica (impostazione fissa) <b>ACO2-W</b> con calibrazione automatica (disattivabile tramite DIP switch)
Range di misura:	<b>diverse opzioni di configurazione</b> (selezionabile tramite DIP switch) 0...2000 ppm; 0...5000 ppm
Uscita:	<b>ACO2-SD</b> 0-10V (impostazione fissa) <b>ACO2-W</b> 0-10V o 4...20mA, carico <800 Ω (selezionabile tramite DIP switch), con potenziometro Offset (± 10 % del range di misura)
Uscita relè:	<b>ACO2-SD</b> senza contatto in scambio <b>ACO2-W</b> con <b>contatto in scambio</b> a potenziale zero (24 V / 1 A), punto di commutazione regolabile
Precisione di misura:	tipico ±30 ppm ± 3 % del valore di misura
In base alla temperatura:	± 5 ppm / °C o ± 0,5 % del valore di misura / °C (in base a quale valore è maggiore)
Sensibilità alla pressione:	± 0,13 % / mm Hg
Stabilità a lungo termine:	< 2 % in 15 anni
Scambio di gas:	Diffusione
Tempo di avviamento:	circa 1 ora
Temperatura ambiente:	-10...+60 °C
Tempo di risposta:	circa 1 minuto
Collegamento elettrico:	0,14 - 1,5 mm <sup>2</sup> , tramite morsetti a vite
Involucro:	plastica, resistente ai raggi UV, materiale poliammidico, rinforzato al 30 % con sfere di vetro, con viti a chiusura rapida (combinazione intaglio / impronta a croce), colore bianco traffico (simile a RAL 9016)
Dimensioni involucro:	126 x 90 x 50 mm (Ty2)
Collegamento cavo:	<b>avvitamento cavo</b> in plastica (M 16 x 1,5; con scarico della trazione, intercambiabile, diametro interno max. 10,4 mm) o <b>connettore M12</b> secondo DIN EN 61076-2-101 (come opzione su richiesta)
Collegamento di processo:	con viti
Classe di protezione:	III (secondo EN 60 730)
Grado di protezione:	<b>IP 65</b> (secondo EN 60 529)
Norme:	conformità CE, compatibilità elettromagnetica secondo EN 61 326, direttiva CEM 2014 / 30 / EU
Come opzione:	<b>con display</b> (vedi <b>AERASGARD® AFTM-LQ-CO2</b> ) per l'indicazione della qualità dell'aria e del tenore di CO2
<b>ACCESSORI</b>	vedi tabella

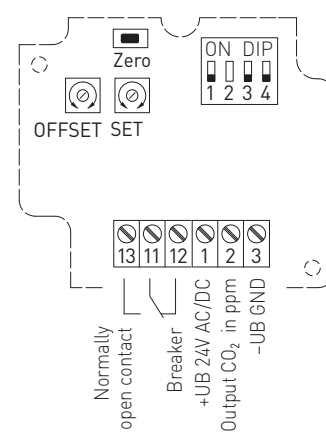
Schema di comando **ACO2 - SD**



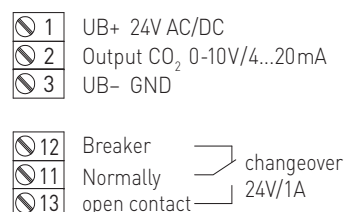
Schema di collegamento **ACO2 - SD**



Schema di comando **ACO2 - W**



Schema di collegamento **ACO2 - W**

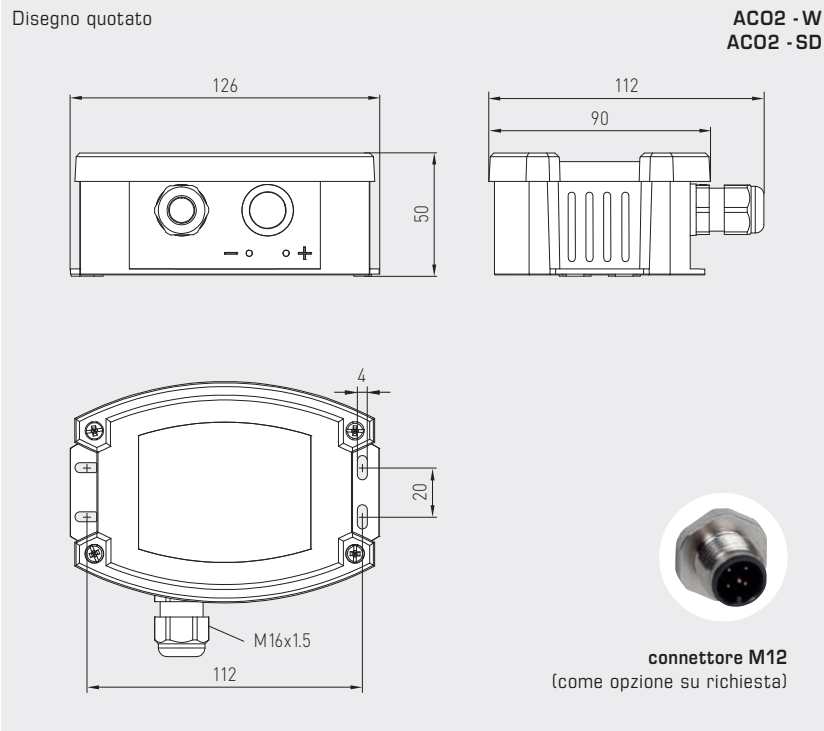




S+S REGELTECHNIK

AERASGARD® **ACO2 - W**  
AERASGARD® **ACO2 - SD**

Sonda o trasmettitore di CO2 da parete,  
calibrabile, con diverse opzioni di configurazione  
e uscita attiva / di commutazione

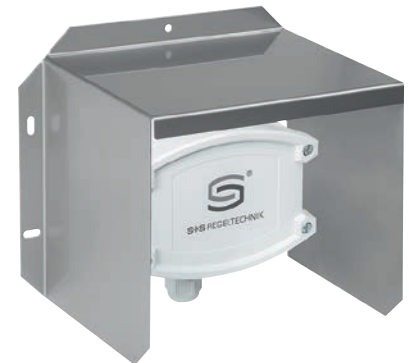


**ACO2 - W**  
**ACO2 - SD**



**WS-03**

Protezione da intemperie e  
dall'irraggiamento solare  
(come opzione)



DIP switch	ACO2 - W
<b>Tenore di CO2</b>	<b>DIP 1</b>
0...2000 ppm (default)	OFF
0...5000 ppm	<b>ON</b>
<b>CO2 regolazione automatica del punto zero</b>	<b>DIP 3</b>
disattivata	OFF
attivata (default)	<b>ON</b>
<b>Uscita</b>	<b>DIP 4</b>
Tensione 0-10V (default)	OFF
Corrente 4...20mA	<b>ON</b>
Nota: Il <b>DIP 2</b> non è assegnato!	

DIP switch	ACO2 - SD
<b>Tenore di CO2</b>	<b>DIP 1</b>
0...2000 ppm (default)	OFF
0...5000 ppm	<b>ON</b>

**AERASGARD® ACO2 - SD** Sonda a parete per tenore di CO2 ovvero trasduttore di misurazione, *Standard*  
**AERASGARD® ACO2 - W** Sonda a parete per tenore di CO2 ovvero trasduttore di misurazione, *Premium*

Tipo/WG02B	Range di misura CO2	Uscita CO2	Dotazione	Display	N. art.	Prezzo
<b>ACO2 - SD</b>	(configurabile)	(impostazione fissa)				
ACO2-SD-U	0...2000 ppm / 0...5000 ppm	0-10V	-		1501-7110-1001-200	<b>252,15 €</b>
<b>ACO2 - W</b>	(configurabile)	(configurabile)				
ACO2-W	0...2000 ppm / 0...5000 ppm	0-10V / 4...20mA	Contatto in scambio		1501-7110-7301-200	<b>361,77 €</b>
ACO2-W LCD	0...2000 ppm / 0...5000 ppm	0-10V / 4...20mA	Contatto in scambio, display	■	vedi <b>AFTM-LQ-CO2</b>	
Come opzione:	Collegamento cavo con <b>connettore M12</b> secondo DIN EN 61076-2-101 (su richiesta)					
<b>Nota:</b>	questo apparecchio <b>non</b> deve essere usato come dispositivo importante per la sicurezza!					

ACCESSORI						
<b>WS-03</b>	<b>Protezione da intemperie e irraggiamento solare</b> , 200 x 180 x 150 mm, in acciaio inox <b>V2A</b> (1.4301)				7100-0040-6000-000	<b>46,08 €</b>
per ulteriori informazioni vedere il capitolo!						

