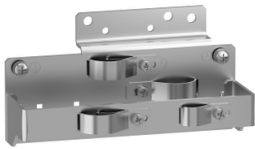


产品参数表

规格

EMC 安装板ATV610 - 11 kW...15 kW



VW3A47802

主要信息

产品系列	Altivar 睿易 610 ATV御程系列 ATV600 ATV御程系列 ATV900
附件/独立安装部件类型	安装底板
附件/独立安装部件类别	安装和固定附件
适用范围	ATV610 变频器 11 kW 电机 ATV610 变频器 7.5 kW 电机 ATV630 变频器 11 kW 电机 ATV630 变频器 7.5 kW 电机 ATV930 变频器 11 kW 电机 ATV930 变频器 7.5 kW 电机
附件/独立安装部件指向	变频器

补充信息

套件组成	螺钉 1 EMC 板底部 1 EMC板顶部 法兰
净重	0.43 kg

包装单位

包装1：包装单位类型	PCE
个/公斤	1
包装1：高度	7.500 cm
包装1：◆◆◆度	17.500 cm
包装1：长度	23.000 cm
包装重量	493.000 g
包装2：包装单位类型	S04
包装2：包装单位数量	16
包装2：高度	30.000 cm
包装2：宽度	40.000 cm
包装2：长度	60.000 cm
包装2：毛重	9.202 kg

合同保修

保修单	18 个月
-----	-------

免责声明：本文档不构成要约，不作为产品使用或安装的指南。产品的适用性或可靠性

施耐德电气希望通过不断开展的“使用更好、使用更长时间、再次使用”的宣传活动来建立供应链伙伴关系、降低材料的影响力并促进材料循环，从而到2050年实现净零排放。

环境数据说明 >

Use Better

材料和包装	
回收纸板包装	否
无塑料包装	否
欧盟ROHS指令	主动合规性（超出欧盟 RoHS 法定范围的产品）
中国 ROHS 管理办法	中国 ROHS 声明

Use Again

重新包装和再制造	
回收	不支持