

# DEK-OV- 24DC/ 24DC/ 3 - Solid-State-Relaisklemme



2941374

<https://www.phoenixcontact.com/de/produkte/2941374>

Bitte beachten Sie, dass die in diesem PDF-Dokument angezeigten Daten aus unserem Online-Katalog generiert wurden. Bitte finden Sie die vollständigen Daten in der Benutzer-Dokumentation. Es gelten unsere Allgemeinen Nutzungsbedingungen für Downloads.



Leistungs-Solid-State-Relaisklemme, Eingang: 24 V DC, Ausgang: 3-30 V DC/3 A, Klemmenbreite 6,2 mm

## Ihre Vorteile

- Einlegebrücken EB-DIK
- Aktor-Variante verfügbar
- Beschriftung und Montage mit Reihenklemmenkomfort
- Verschleißfreies Schalten bis 24 V DC/10 A oder 240 V AC/800 mA
- Integrierte Ausgangsschutzbeschaltung
- Statusanzeige
- Integrierte Eingangsbeschaltung
- Nullspannungsschalter bei AC-Ausgang
- Galvanischer Trennung zwischen Eingang und Ausgang bis 2,5 kVeff

## Kaufmännische Daten

Artikelnummer	2941374
Verpackungseinheit	10 Stück
Mindestbestellmenge	1 Stück
Verkaufsschlüssel	G1 - Relais
Produktschlüssel	DK61A1
GTIN	4017918080396
Gewicht pro Stück (inklusive Verpackung)	22 g
Gewicht pro Stück (exklusive Verpackung)	18 g
Zolltarifnummer	85364190
Ursprungsland	CN

## Technische Daten

### Hinweise

Hinweis zur Anwendung	Verwendung von Brücken EB 80-DIK... in den DEK-Klemmen: Aufgrund möglicher (geringer) Ausdehnung des DEK-Gehäuses durch Feuchtigkeitsaufnahme aus der umgebenden Luft sowie einem ungünstigem Toleranzspiel zwischen einer größeren Anzahl von DEK-Klemmen und der EB 80-DIK...-Brücke wird empfohlen, bei Verwendung der Brücken EB 80-DIK... diese nach etwa 10 bis 12 DEK-Klemmen zu trennen und an der Stelle eine Drahtbrücke zur jeweils nächsten DEK-Klemme einzusetzen.
-----------------------	--

### Artikeleigenschaften

Produkttyp	Solid-State-Relaismodul
Produktfamilie	DEK
Anwendung	Ausgabefunktion
Betriebsart	100 % ED

### Isolationseigenschaften: Normen / Bestimmungen

Isolierung	Basisisolierung
Überspannungskategorie	III
Verschmutzungsgrad	2

### Datenpflegestand

Datum letzte Datenpflege	15.09.2025
--------------------------	------------

### Elektrische Eigenschaften

Maximale Verlustleistung bei Nennbedingung	0,6 W
Prüfspannung (Eingang / Ausgang)	2,5 kV AC (Eingang / Ausgang)

### Eingangsdaten

Eingangsnennspannung $U_N$	24 V DC
Eingangsspannungsbereich bezogen auf $U_N$	0,8 ... 1,2
Eingangsspannungsbereich	19,2 V DC ... 28,8 V DC
Schaltschwelle "0"-Signal bezogen auf $U_N$	$\leq 0,4$
Schaltschwelle "1"-Signal bezogen auf $U_N$	$\geq 0,8$
Typischer Eingangsstrom bei $U_N$	7 mA
Einschaltzeit typisch	40 $\mu$ s
Ausschaltzeit typisch	200 $\mu$ s
Betriebsspannungsanzeige	LED gelb
Schutzbeschaltung	Verpolschutz
Übertragungsfrequenz	300 Hz

### Ausgangsdaten

Kontaktausführung	1 Schließer
Art des Digitalausgangs	elektronisch

Ausgangsspannungsbereich	3 V DC ... 30 V DC
Grenzdauerstrom	3 A (siehe Derating-Kurve)
Spannungsabfall bei max. Grenzdauerstrom	≤ 0,2 V
Ausgangsschaltung	2-Leiter, massefrei
Schutzbeschaltung	Verpolschutz; Verpolschutzdiode Überspannungsschutz

### Anschlussdaten

Anschlussart	Schraubanschluss
Abisolierlänge	8 mm
Schraubengewinde	M3
Leiterquerschnitt starr	0,2 mm <sup>2</sup> ... 2,5 mm <sup>2</sup>
Leiterquerschnitt flexibel	0,2 mm <sup>2</sup> ... 2,5 mm <sup>2</sup>
Leiterquerschnitt AWG	24 ... 14
Anzugsdrehmoment	0,4 Nm ... 0,5 Nm

### Maße

Breite	6,2 mm
Höhe	80 mm
Tiefe	56 mm

### Materialangaben

Farbe	grün (RAL 6021)
-------	-----------------

### Umwelt- und Lebensdauerbedingungen

#### Umgebungsbedingungen

Umgebungstemperatur (Betrieb)	-20 °C ... 60 °C
Umgebungstemperatur (Lagerung/Transport)	-20 °C ... 70 °C

### Normen und Bestimmungen

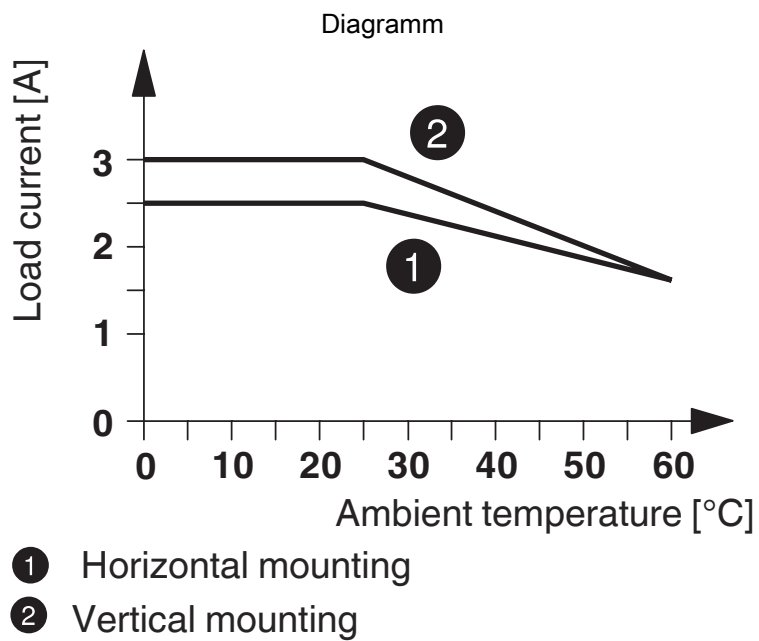
#### Normen / Bestimmungen

Normen/Bestimmungen	IEC 60947-5-1
---------------------	---------------

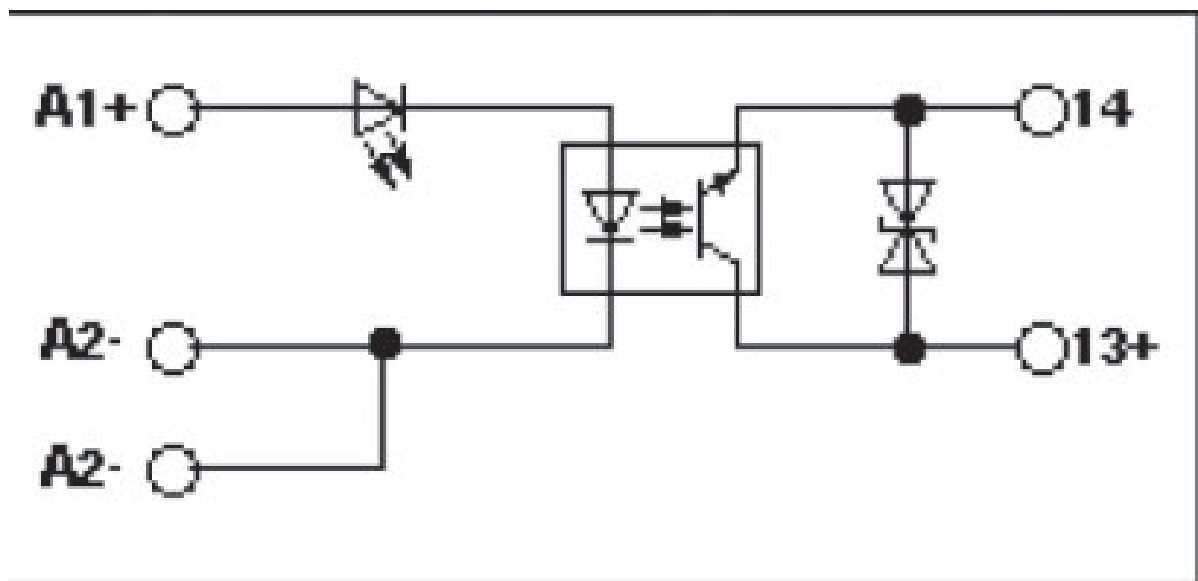
### Montage

Montageart	Tragschienenmontage
Montagehinweis	anreihbar ohne Abstand
Einbaulage	beliebig

## Zeichnungen



Schaltplan



# DEK-OV- 24DC/ 24DC/ 3 - Solid-State-Relaisklemme



2941374

<https://www.phoenixcontact.com/de/produkte/2941374>

## Zulassungen

📄 Zum Herunterladen von Zertifikaten besuchen Sie die Produktdetailseite: <https://www.phoenixcontact.com/de/produkte/2941374>



**EAC**

Zulassungs-ID: RU C-DE.A\*30.B.01742



**cULus Listed**

Zulassungs-ID: E140324

## Klassifikationen

### ECLASS

ECLASS-13.0	27371604
ECLASS-15.0	27371604

### ETIM

ETIM 9.0	EC001504
----------	----------

### UNSPSC

UNSPSC 21.0	39122300
-------------	----------

## Environmental product compliance

## EU RoHS

Erfüllt die Anforderungen nach RoHS-Richtlinie	Ja
Ausnahmeregelungen soweit bekannt	7(a), 7(c)-I

## China RoHS

Environment friendly use period (EFUP)	EFUP-50
	Eine artikelbezogene China RoHS Deklarationstabelle finden Sie im Downloadbereich zum jeweiligen Artikel unter „Herstellereklärung“. Für alle Artikel mit EFUP-E wird keine China RoHS Deklarationstabelle ausgestellt und benötigt.

## EU REACH SVHC

Hinweis auf REACH-Kandidatenstoff (CAS-Nr.)	Hexahydromethylphthalic anhydride(CAS-Nr.: Nicht zutreffend)
	Lead(CAS-Nr.: 7439-92-1)
SCIP	5ff2941c-0bd2-46ef-aeb9-2eb5a8d31e6f