



## Ficha de datos

### Junta universal con acoplamiento de 1/2 pulg. RS Pro

ES

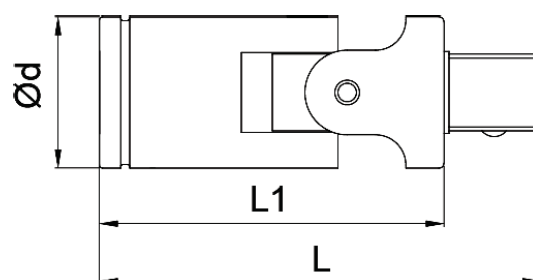


12.5  
1/2"

12.5  
1/2"

#### Características del producto:

- DIN 3123, ISO 3316
- Ayuda a acceder a fijaciones de difícil acceso
- Para vasos de acoplamiento cuadrado de 1/2 pulg. con bloqueo de bola
- Ángulo de funcionamiento entre 3 y 75 grados
- Acero al cromo-vanadio
- Acabado cromado a espejo



CÓDIGO RS	L mm	L pulg	L1 mm	Ø d mm	
1923826	73	2-7/8 pulg.	58,3	24,7	150