

## Fiche technique | Référence: 726-322

Matrice de répartition; 32 pôles; impression 33-64; couleurs de peigne blanc/gris;

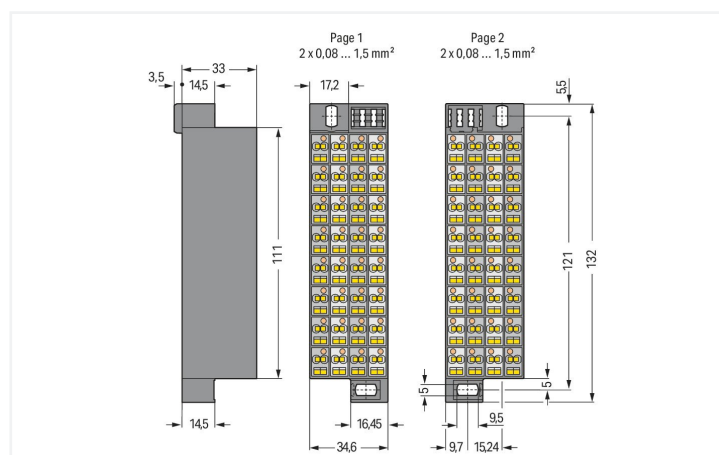
Répérage du peigne côté 1 et 2, vertical; pour racks 19'; 1,50 mm<sup>2</sup>; gris foncé

<https://www.wago.com/726-322>



Couleur: ■ gris foncé

Identique à la figure



Dimensions en mm

## Matrices de répartition série 726 avec CAGE CLAMP®

Les matrices de répartition portant le numéro d'article 726-322, contribuent à une installation électrique impeccable. Ces matrices de répartition nécessitent une longueur de dénudage comprise entre 8 et 10 mm pour la connexion au conducteur. Ce produit se base sur la technologie CAGE CLAMP®. La connexion universelle, aujourd'hui connue sous le nom de CAGE CLAMP®, répond aux exigences industrielles en matière de connexion électrique et de technologie de raccordement. Les dimensions sont 34,6 x 132 x 36,5 mm en largeur x hauteur x profondeur. Ces matrices de répartition sont adaptées aux sections de conducteur de 0.08 mm² à 1.5 mm² d'un côté et aux sections de conducteur de 0.08 mm² à 1.5 mm² de l'autre côté en fonction du type de câble. Le boîtier gris foncé en Polyamide (PA66) garantit l'isolation.

## Données électriques

### Données de référence selon CEI/EN

Tension de référence (III / 3)	500 V
Tension assignée de tenue aux chocs (III / 3)	6 kV
Courant de référence	10 A
Légende Données de référence	(III / 3) Δ Catégorie de surtension III / degré de pollution 3

## Données de raccordement

## Connexion 1

Type de connexion 1	Page 1
Technique de connexion	CAGE CLAMP®
Nombre de points de connexion	2
Type d'actionnement	Outil de manipulation
Matière plastique conducteur raccordable	Cuivre
Conducteur rigide	0,08 ... 1,5 mm² / 28 ... 16 AWG
Conducteur souple	0,08 ... 1,5 mm² / 28 ... 16 AWG
Longueur de dénudage	8 ... 10 mm / 0.31 ... 0.39 inch
Nombre de pôles	32
Sens du câblage	Câblage frontal

## Connexion 2

Type de connexion 2	Page 2
Nombre de points de connexion 2	2
Conducteur rigide 2	0,08 ... 1,5 mm² / 28 ... 16 AWG
Conducteur souple 2	0,08 ... 1,5 mm² / 28 ... 16 AWG

Données géométriques		
Largeur		34,6 mm / 1.362 inch
Hauteur		132 mm / 5.197 inch
Profondeur		36,5 mm / 1.437 inch

Données mécaniques		
Impression		33 ... 64
Mode de construction		encombrement réduit

Données du matériau		
Remarque Données du matériau		<a href="#">Vous trouverez ici des informations sur les spécifications de matériel</a>
Couleur		gris foncé
Couleur peigne		gris/blanc
Groupe du matériau isolant		I
Matière isolante Boîtier principal		Polyamide (PA66)
Classe d'inflammabilité selon UL94		V0
Charge calorifique		2,737 MJ
Poids		148,3 g

Données commerciales		
eCl@ss 10.0		27-24-26-08
eCl@ss 9.0		27-24-26-08
ETIM 9.0		EC001604
ETIM 8.0		EC001604
Unité d'emb. (SUE)		24 (1) pce(s)
Type d'emballage		Carton
Pays d'origine		DE
GTIN		4044918456395
Numéro du tarif douanier		85369010000

Conformité environnementale du produit		
État de conformité RoHS		Compliant,No Exemption

Approbations / certificats		
Homologations générales		Déclarations de conformité et de fabricant
		
Homologation	Norme	Nom du certificat
CCA DEKRA Certification B.V.	EN 60998	NTR NL-7986
CSA CSA Group	C22.2 No. 158	1101143
KEMA/KEUR DEKRA Certification B.V.	EN 60998	71-127356
UL UL International Germany GmbH	UL 1059	E45172
Homologation	Norme	Nom du certificat
EU-Declaration of Confor- mity WAGO GmbH & Co. KG	-	-
UK-Declaration of Confor- mity WAGO GmbH & Co. KG	-	-

Téléchargements

Conformité environnementale du produit

Recherche de conformité

Environmental Product Compliance 726-322

Download icon

Documentation

Informations complémentaires

Technical Section

pdf

2246.92 KB

Download icon

Texte complémentaire

726-322

19.02.2019

xml

3.44 KB

Download icon

726-322

21.02.2019

docx

14.62 KB

Download icon

Données CAD/CAE

Données CAD

2D/3D Models 726-322

Download icon

Données CAE

EPLAN Data Portal 726-322

Download icon

WSCAD Universe 726-322

Download icon

ZUKEN Portal 726-322

Download icon

1 Produits correspondants

1.1 Accessoires en option

1.1.1 Contact de pontage

1.1.1.1 Contact de pontage



Réf.: 709-107  
Chaîne de pontage; 0.5 mm²; isolé; gris

1.1.2 Élément de connexion

1.1.2.1 Borne équipotentielle

Réf.: 726-903  
Borne d'extension pour matrices de répartition; à encliqueter sur l'élément de fixation; avec contact sur le support de fixation; avec CAGE CLAMP®; 4,00 mm²; blanc

Réf.: 726-904  
Borne d'extension pour matrices de répartition; à encliqueter sur l'élément de fixation; isolé; avec CAGE CLAMP®; 4,00 mm²; gris

1.1.4 Outil

1.1.4.1 Outil de manipulation



**Réf.: 210-719**  
Outil de manipulation; lame 2,5 x 0,4 mm;  
avec tige partiellement isolée

1.1.5 Réducteur isolant de sécurité

1.1.5.1 Réducteur isolant de sécurité



**Réf.: 726-901**  
Réducteur isolant de sécurité; 0,08 - 0,2  
mm<sup>2</sup> « r » (0,14 mm<sup>2</sup> « s »); 4 x3 pièces /  
bande; blanc



**Réf.: 726-907**  
Réducteur isolant de sécurité; 0,25 - 0,5  
mm<sup>2</sup> « s+r »; 4 x3 pièces / bande; gris  
foncé



**Réf.: 726-906**  
Réducteur isolant de sécurité; 0,25  
mm<sup>2</sup> « r »; 0,14 - 0,25 mm<sup>2</sup> « s »; 4 x3 pié-  
ces / bande; gris clair

1.1.6 Repérage

1.1.6.2 Bande de repérage



**Réf.: 2009-110**  
Bandes de marquage; pour Smart Printer;  
sur rouleau; non extensible; vierge; encli-  
quetable; blanc

1.1.6.3 Étiquette de marquage



**Réf.: 793-5502**  
Carte de repérage WMB; en carte; avec  
impression; 1 ... 10 (10x); extensible 5 - 5,2  
MM; Impression horizontale; encliqueta-  
ble; blanc



**Réf.: 793-5566**  
Carte de repérage WMB; en carte; avec  
impression; 1 ... 50 (2x); extensible 5 - 5,2  
MM; Impression horizontale; encliqueta-  
ble; blanc



**Réf.: 793-5500/793-035**  
Carte de repérage WMB; en carte; avec  
impression; X (100x); extensible 5 - 5,2  
MM; Impression horizontale; encliqueta-  
ble; blanc



**Réf.: 793-5501**  
Carte de repérage WMB; en carte; largeur  
des bornes 5 - 17,5 mm; extensible 5 - 5,2  
MM; vierge; encliquetable; blanc



**Réf.: 793-5501/000-006**  
Carte de repérage WMB; en carte; largeur  
des bornes 5 - 17,5 mm; extensible 5 - 5,2  
MM; vierge; encliquetable; bleu



**Réf.: 793-5501/000-007**  
Carte de repérage WMB; en carte; largeur  
des bornes 5 - 17,5 mm; extensible 5 -  
5,2 MM; vierge; encliquetable; gris



**Réf.: 793-5501/000-002**  
Carte de repérage WMB; en carte; largeur  
des bornes 5 - 17,5 mm; extensible 5 -  
5,2 MM; vierge; encliquetable; jaune



**Réf.: 793-5501/000-014**  
Carte de repérage WMB; en carte; largeur  
des bornes 5 - 17,5 mm; extensible 5 - 5,2  
MM; vierge; encliquetable; marron



**Réf.: 793-5501/000-012**  
Carte de repérage WMB; en carte; largeur  
des bornes 5 - 17,5 mm; extensible 5 - 5,2  
MM; vierge; encliquetable; orange



**Réf.: 793-5501/000-005**  
Carte de repérage WMB; en carte; largeur  
des bornes 5 - 17,5 mm; extensible 5 -  
5,2 MM; vierge; encliquetable; rouge



**Réf.: 793-5501/000-023**  
Carte de repérage WMB; en carte; largeur  
des bornes 5 - 17,5 mm; extensible 5 -  
5,2 MM; vierge; encliquetable; vert



**Réf.: 793-5501/000-017**  
Carte de repérage WMB; en carte; largeur  
des bornes 5 - 17,5 mm; extensible 5 - 5,2  
MM; vierge; encliquetable; vert clair



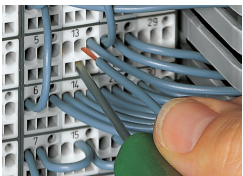
**Réf.: 793-5501/000-024**  
Carte de repérage WMB; en carte; largeur  
des bornes 5 - 17,5 mm; extensible 5 - 5,2  
MM; vierge; encliquetable; violet



**Réf.: 2009-115**  
WMB-Inline; pour Smart Printer; 1500 pié-  
ces sur rouleau; extensible 5 - 5,2 MM;  
vierge; encliquetable; blanc

Indications de manipulation

Raccorder le conducteur



**Connexion CAGE CLAMP®**  
Raccordement des conducteurs avec ou-  
til de manipulation (210-719), lame (2,5 x  
0,4) mm

**Connexion CAGE CLAMP®**  
Raccordement des conducteurs avec  
des embouts  
d'extrémité

Embouts d'extrémité

	Section du conducteur (mm²) max. avec embout d'extrémité	Section du conducteur (mm²) max. avec embout d'extrémité			
		avec isolation plastique	N° du produit/Couleur	sans isolation plastique	N° du produit
Page 2	1,5	0,75	216-202/ gris	1	216-103
Page 1	1,5	0,75	216-202/ gris	1	216-103
Page 2	2,5	1,5	216-204/ noir	1,5	216-104
Page 1	1,5	0,75	216-202/ gris	1	216-103

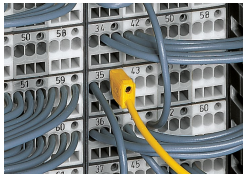
Raccorder le conducteur



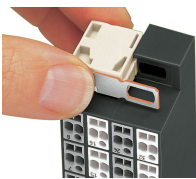
Introduire le réducteur isolant dans les ou-  
vertures d'introduction des matrices de  
répartition.

Réducteur isolant de sécurité monté

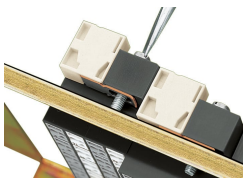
Tester



Tester avec fiche de contrôle (210-137) Ø  
2,3 mm



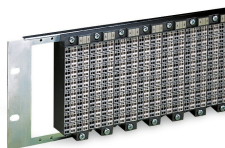
Encliquetage d'une borne d'extension  
avec contact sur le support de fixation



Montage d'une matrice de répartition  
avec une borne d'extension encliquetée ;  
contact direct avec le rack par la barrette.

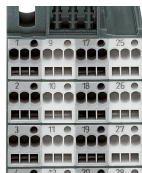


Exemple de montage  
Matrices de répartition - dans cadre sup-  
port



Exemple de montage  
Matrices de répartition dans un rack 19"

## Repérage



Repérage des modules (numérotation standard) côté 1 : 1, 2, 3, 4 ...



Repérage individuel du côté des répartitions avec le système de repérage rapide WSB