

HO 24 W/830

LUMILUX T5 HO | Leuchtstofflampen 16 mm Stabform, hoher Lichtstrom



Anwendungsgebiete

- Industrie
- Öffentliche Gebäude
- Büros
- Tunnels, Unterführungen
- Parkgaragen

Produktvorteile

- Ausgezeichneter Lichtstrom
- Bis zu 20 % wirtschaftlicher als LUMILUX T8
- Bis zu 50 % weniger Volumen als die vergleichbaren T8
- Naturgetreue Farben

Produkteigenschaften

- Sehr guter Lichtstromerhalt: 90 % über die gesamte Service-Lebensdauer der Lampe
- Lange mittlere Lebensdauer: bis zu 24.000 h (mit EVG QUICKTRONIC)
- Gute Farbwiedergabestufe: 1B (R_a : 80...89)
- Dimmbar



Technische Daten

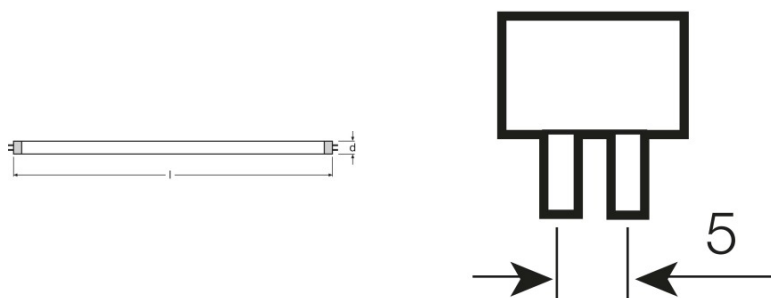
Elektrische Daten

Nennleistung	22.50 W
Bemessungslichtausbeute (HF-Daten 25 °C)	Im Klärungsprozess durch Behörde und Standardisierungsgremium
Bemessungslichtausbeute (KVG)	78 lm/W
Bemessungsleistung	22.50 W

Photometrische Daten

Farbwiedergabeindex Ra	≥80
Bemessungslichtstrom	1750 lm
Lichtstrom bei 25°C	1750 lm
Lichtstrom bei 35°C	2000 lm
Lichtfarbe	830
Farbtemperatur	3000 K
Nennlichtstrom	1750 lm
Lichtfarbe gemäß EN 12464-1	LUMILUX Warm White
Bemessungs-LLMF bei 2.000 h	0.95
Bemessungs-LLMF bei 4.000 h	0.92
Bemessungs-LLMF bei 6.000 h	0.91
Bemessungs-LLMF bei 8.000 h	0.90
Bemessungs-LLMF bei 12.000 h	0.90
Bemessungs-LLMF bei 16.000 h	0.90
Bemessungs-LLMF bei 20.000 h	0.89

Abmessungen & Gewicht



Rohrdurchmesser	16 mm
Länge	549.0 mm
Länge mit Sockel jedoch ohne Sockelstift	549.00 mm

Produktdatenblatt

Durchmesser	16.0 mm
Maximaler Durchmesser	16.0 mm

Temperaturen

Bemessung.umgeb.temp.maximal.Lichtstrom	35.0 °C
---	---------

Lebensdauer

Nutzlebensdauer	19000 h ¹⁾
Lebensdauer	24000 h ¹⁾
Bem.-Lampenüberlebensfaktor bei 2.000 h	0.99
Bem.-Lampenüberlebensfaktor bei 4.000 h	0.99
Bem.-Lampenüberlebensfaktor bei 6.000 h	0.99
Bem.-Lampenüberlebensfaktor bei 8.000 h	0.99
Bem.-Lampenüberlebensfaktor bei 12.000 h	0.99
Bem.-Lampenüberlebensfaktor bei 16.000 h	0.97
Bem.-Lampenüberlebensfaktor bei 20.000 h	0.85
Betriebsart LLMF/LSF	HF
Bemessungslampenlebensdauer	24000 h
Nennlebensdauer	24000 h

¹⁾ Mit Warmstart EVG

Zusätzliche Produktdaten

Sockel (Normbezeichnung)	G5
Quecksilbergehalt der Lampe	1.5 mg
Fachgerecht zu entsorgen nach WEEE	Ja
Anmerkung zum Produkt	Nur für EVG-Betrieb geeignet./Die Lampen sind ausgelegt für Leuchteninnentemperaturen von 30...40 °C, das Lichtstrom-Optimum wird bei 35 °C erreicht.

Einsatzmöglichkeiten

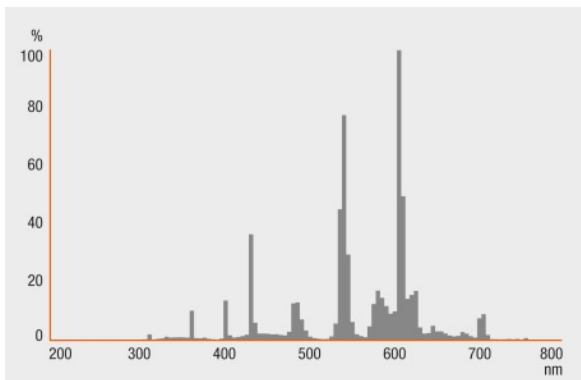
Dimmbar	Ja
Innenanwendung	Ja

Zertifikate & Standards

Energieeffizienzklasse	A+
Energieverbrauch	25 kWh/1000h

Lichtverteilung

Produktdatenblatt



Strahlungsverteilung

Systemgarantie

OSRAM System+ Garantie in Kombination mit OSRAM-EVG

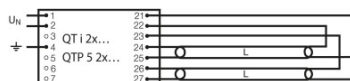
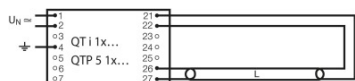


Garantie

Sicherheitshinweise

Im Falle eines Lampenbruchs: www.osram.de/lampenbruch

Produktdatenblatt



Schaltplan

Schaltplan

Verpackungsinformationen

Produkt-Code	Produkt-Bezeichnung	Verpackungseinheit	Abmessungen (Höhe x Breite x Länge)	Volumen	Gewicht brutto
4050300453507	HO 24 W/830	Versandschachtel 40	194 mm x 88 mm x 600 mm	10.24 dm ³	2485.00 g
4050300591674	HO 24 W/830	Versandschachtel 20	110 mm x 90 mm x 587 mm	5.81 dm ³	1473.00 g

Die genannten Produktnummern beschreiben die kleinste bestellbare Mengeneinheit. Eine Versandeinheit kann mehrere Einzelprodukte beinhalten. Als Bestellmenge verwenden Sie bitte das Ein- oder Mehrfache einer Versandeinheit.

Referenzen / Verweise

Weitere Informationen zu den elektronischen Vorschaltgeräten QUICKTRONIC finden Sie im Internet unter

▶ www.osram.de/QUICKTRONIC

Haftungsausschluss

Änderungen und Irrtümer vorbehalten. Vergewissern Sie sich, dass Sie immer den neuesten Stand verwenden.

HO 24 W/830

LUMILUX T5 HO | Leuchtstofflampen 16 mm Stabform, hoher Lichtstrom

Produkt-Bezeichnung	EVG-Bezeichnung	EAN	Benennungsleistung + Verlustleistung	Nennstrom	Lichtstrom bei 35°C	Anzahl Brennstellen
FQ 24W/830 HO	QT-ECO 1x18-24/220-240 L	4050300660417	20.00 W	0.15 A	1600 lm	1
	QT-ECO 1x18-24/220-240 S	4050300638560	20.00 W	0.15 A	1600 lm	1
	QT-FIT 5/8 1x18-39	4008321873927	28.00 W	0.13 A	1750 lm	1
	QT-FIT 5/8 2x18-39	4008321873903	53.00 W	0.24 A	1750 lm	2
	QTi 1x14/24/21/39 GII	4008321383334	26.00 W	0.12 A	1750 lm	1
	QTi 1x14/24 DIM	4050300870922	26.00 W	0.11 A	1750 lm	1
	QTi 2x14/24/21/39 GII	4008321383396	50.00 W	0.23 A	1750 lm	2
	QTi 2x14/24 DIM	4050300870946	50.00 W	0.22 A	1750 lm	2
	QTi 3x14/24 DIM	4008321069719	74.00 W	0.32 A	1750 lm	3
	QTi 4x14/24 DIM	4008321069993	98.00 W	0.43 A	1750 lm	4
	QTi DALI 1x14/24 DIM	4050300870380	25.30 W	0.11 A	1750 lm	1
	QTi DALI 2x14/24 DIM	4050300870861	49.30 W	0.22 A	1750 lm	2
	QTi DALI 3x14/24 DIM	4008321069955	73.40 W	0.32 A	1750 lm	3
	QTi DALI 4x14/24 DIM	4008321070036	97.60 W	0.43 A	1750 lm	4
	QT-M 2x26-42/220-240 S	4008321110022	54.00 W	0.23 A	3500 lm	2
	QTP5 1x24-39	4008321329110	26.00 W	0.12 A	1750 lm	1
	QTP5 2x24-39	4008321329417	49.00 W	0.23 A	1750 lm	2
	QTP-M 1x26-42	4008321329134	25.00 W	0.12 A	1750 lm	1

Produktdatenblatt

Produkt-Bezeichnung	EVG-Bezeichnung	EAN	Benennungsleistung + Verlustleistung	Nennstrom	Lichtstrom bei 35°C	Anzahl Brennstelle n
	QTP-M 2x26-32	4008321329158	49.00 W	0.23 A	1750 lm	2
	QTP-OPTIMAL 1x18-40	4008321873743	28.00 W	0.13 A	1750 lm	1
	QTP-OPTIMAL 2x18-40	4008321873767	52.00 W	0.24 A	1750 lm	2