

MERKMALE

- Aluminiumlegierung
- Kann in jeder beliebigen Ausrichtung montiert werden
- Schaltfrequenz: 120 Zyklen/min
- Lange mechanische Lebensdauer (10^6 Zyklen bei 70 bar)
- 0,5 A maximale Last (bei 250 V ac)
- Genauigkeit ± 1 % des Soll-drucks
- Feste Hysterese 15 % des Skalenendwerts
- Großer Temperaturbereich
- Mechanische Anschläge
- Großer Einstellbereich

Druckschalter von RS Pro, G 1/4 50 bar bis 400 bar

RS Best.-Nr. 297-0030



Professionelle Produkte von RS bieten Ihnen hochwertige Teile in allen Produktkategorien. Unsere Produktpalette wurde von Ingenieuren getestet und bietet eine vergleichbare Qualität wie die führenden Marken, ohne einen Premium-Preis zu zahlen.

Produktbeschreibung

Eine Serie von einstellbaren Druckschaltern der bewährten Marke RS Pro für hydraulische und pneumatische Anwendungen. Die Durable Schalter wurden entwickelt, um einen Anstieg oder Abfall des Flüssigkeitsdrucks zu erkennen und liefern ein elektrisches Signal, sobald der Solldruck erreicht ist. Der voreingestellte Druck wird über einen abgestuften Knopf eingestellt, der mit einem Gewindestift verriegelt werden kann. Im Uhrzeigersinn, um den Druck zu erhöhen, und gegen den Uhrzeigersinn, um den Druck zu verringern. Mechanische Anschläge schützen sowohl die Feder als auch den Mikroschalter vor Überdruck.

Allgemeine

Drucktyp	Positiver Druck
Geeignete Medien	Öl
Ausgangstyp	Schließer/Öffner
Anschluss	G1/4
Typ	Verstellbar
Hersteller-Serie	K5
Anschlussgewindestandard	G
Kontaktbetrieb	Öffner; Schließer;
LED-Anzeige	Nein
Anwendungen	Pumpen, Druckluftsysteme, Werkzeugmaschinen, Prozesssteuergeräte, Sensoren, Hydraulik und Pneumatik, Ventile und Schalter

Elektrische

Nennspannung	250 V ac
Kontaktbelastbarkeit (AC)	5A @ 250V
Kontaktbelastbarkeit (dc)	0.25 @ 250V
Maximale Last	0,5 Ampere bei 250 V ac

Mechanische

Gehäuse	Aluminiumlegierung
Schaltfrequenz	120cycles/min
Anschlussgewindegröße	1/4in
Maximale Druckeinstellung	600bar
Druckeinstellbereich	0 bar bis 250 bar
Minstdruckeinstellung	0bar
Schaltgenauigkeit	Genauigkeit ± 1 % des Solldrucks
Mechanische Lebensdauer	Lange mechanische Lebensdauer (10^6 Zyklen bei 70 bar)
Feste Hysterese	15 % des Skalenendwerts

Betriebsumgebungsspezifikationen

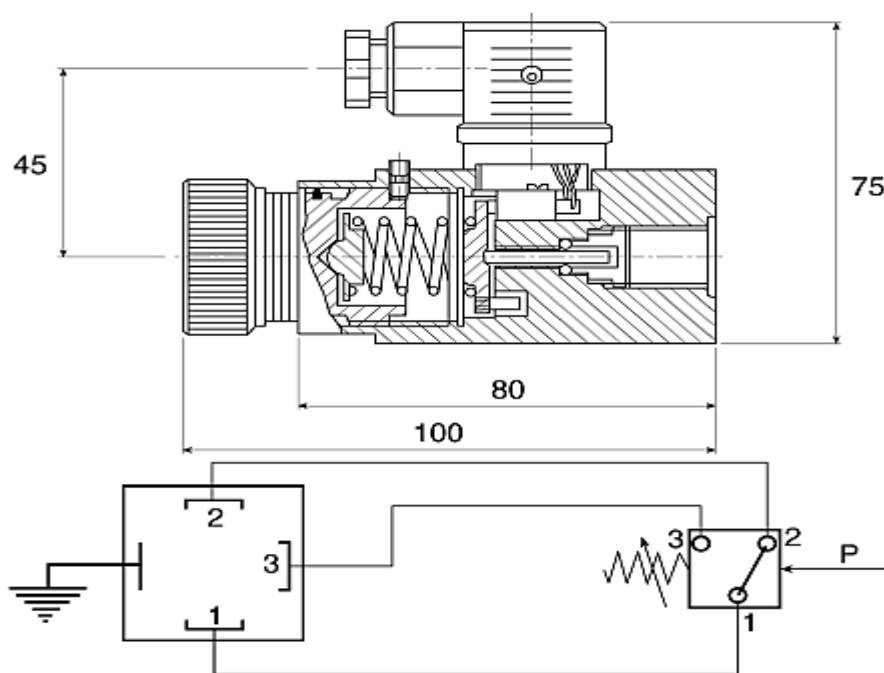
Minimaler Betriebsdruck	50bar
Maximaler Betriebsdruck	400bar
Minimale Betriebstemperatur	-20°C
Maximale Betriebstemperatur	80 °C.

Schutzkategorie

IP-Schutzart	IP65
Elektrischer Schutz	DIN43650

Zulassungen

Standardausführung	RoHS-kompatibel
---------------------------	-----------------



Electrical Connection