

Filtre régulateur

Spécifications acier inoxydable 316 et température basse (−40°C)

Pour toutes autres informations concernant les dimensions, les caractéristiques techniques et les délais de livraison, contacter SMC

■ Matière des pièces externes : **Acier inoxydable 316**

■ Température ambiante et température du fluide : **−40 à 80°C**

■ Conforme aux normes internationales **NACE**

Les normes JIS relatives au composants des parties externes et les résultats de mesure des composants du certificat pour les matières respectent les normes ANSI/NACE.

Caractéristiques

Fluide	Air
Température ambiante et température du fluide	−40 à 80°C (hors-gel)
Pression d'épreuve	3.0 MPa
Pression d'utilisation max.	2.0 MPa
Plage de la pression de réglage	0.05 à 0.85 MPa
Degré de filtration nominale	5 µm
Capacité de purge [cm³]	AW30: 20, AW40 : 80
Construction	Clapet de décharge
Poids [kg]	AW30: 1.19, AW40 : 3.40

Modèle compatible

Modèle	AW30	AW40
Orifice	1/4, 3/8	1/4, 3/8, 1/2, 3/4



Pour passer commande

AW **30** - **03** - **2** - **X2622**

1 2 3 4 5 6

Spécification en acier inox 316

· Option/Semi-standard : Sélectionnez chaque élément pour a à d.
· Symbole pour option/semi-standard : Si vous désirez plus d'une option, indiquez-les dans l'ordre alphanumérique.
Exemple) AW30-03C-2R-X2622A

	Symbole	Description	1 Taille du corps	
			30	40
2	—	Rc	●	●
	N	NPT	●	●
	F	G	●	●
	+			
3	02	1/4	●	●
	03	3/8	●	●
	04	1/2	—	●
	06	3/4	—	●
4	a	Modèle à flotteur	●	●
		C Note 1) Modèle à purge automatique à flotteur (N.F.)	●	●
5	b	2 Note 2) Cuve en métal	●	●
		+		
	c	Sens du débit : de gauche à droite	●	●
		R Sens du débit : de droite à gauche	●	●
6	d	Pression	●	●
		Manomètre Note 3)	●	●
		A Avec fixation	●	●
		B Avec fixation	●	●
		C Manomètre rond (sans index de plage), avec fixation	●	●

Note 1) Lorsque le modèle à purge automatique à flotteur est sélectionné, la plage de température du fluide est comprise entre −5 et 60°C (hors-gel), et la pression d'utilisation maximale est de 1.0 MPa. Prenez des mesures si la température du fluide sort de la plage spécifiée en raison de la température ambiante.

Note 2) Seule la cuve en métal est disponible.

Note 3) Le manomètre est inclus dans la livraison, mais non installé. AW30: G43-10-□01-X3 ou AW40: G43-10-□02-X3 est inclus.

Séries AW30/40-X2622



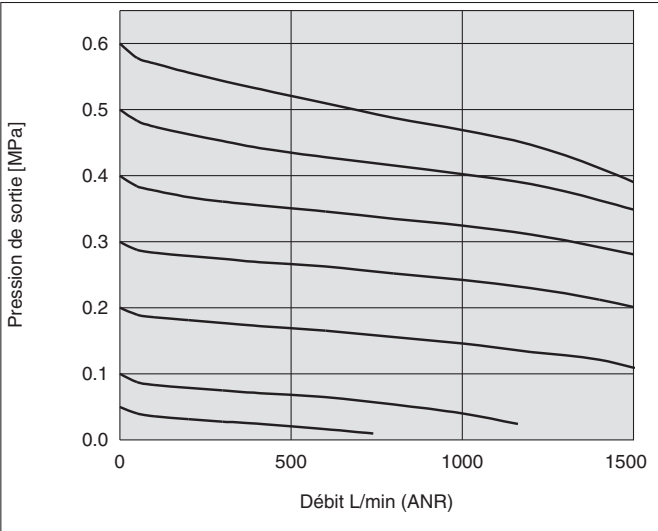
12-EU593-FR

Séries **AW30/40-X2622**

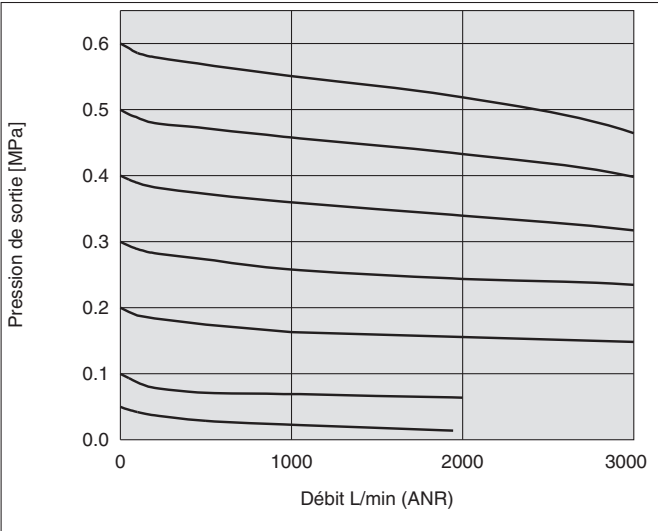
Caractéristiques du débit (valeurs représentatives)

Condition : Pression d'entrée de 0.7 MPa

AW30-02-2-X2622



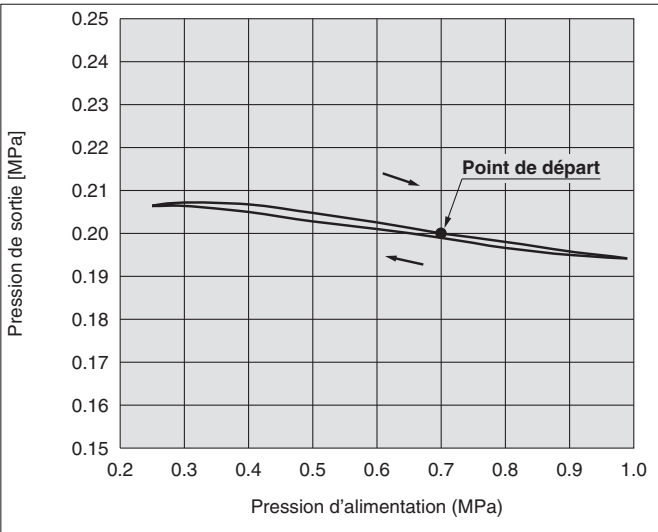
AW40-04-2-X2622



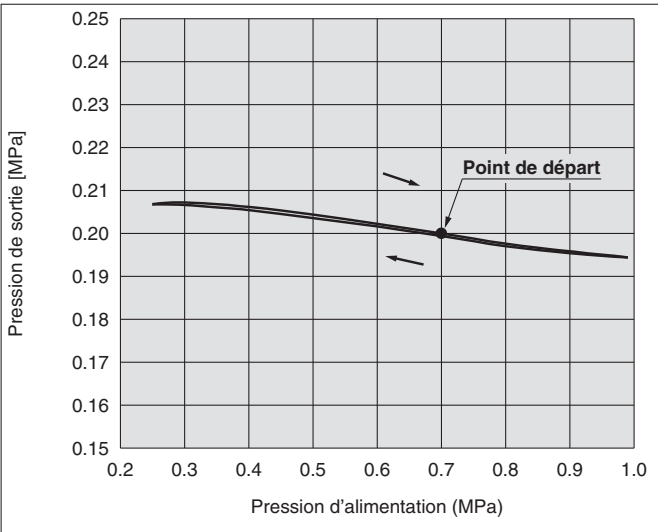
Caractéristiques de pression (valeurs représentatives)

Conditions : Pression d'entrée de 0.7 MPa, pression de sortie de 0.2 MPa, débit de 20 L/min (ANR)

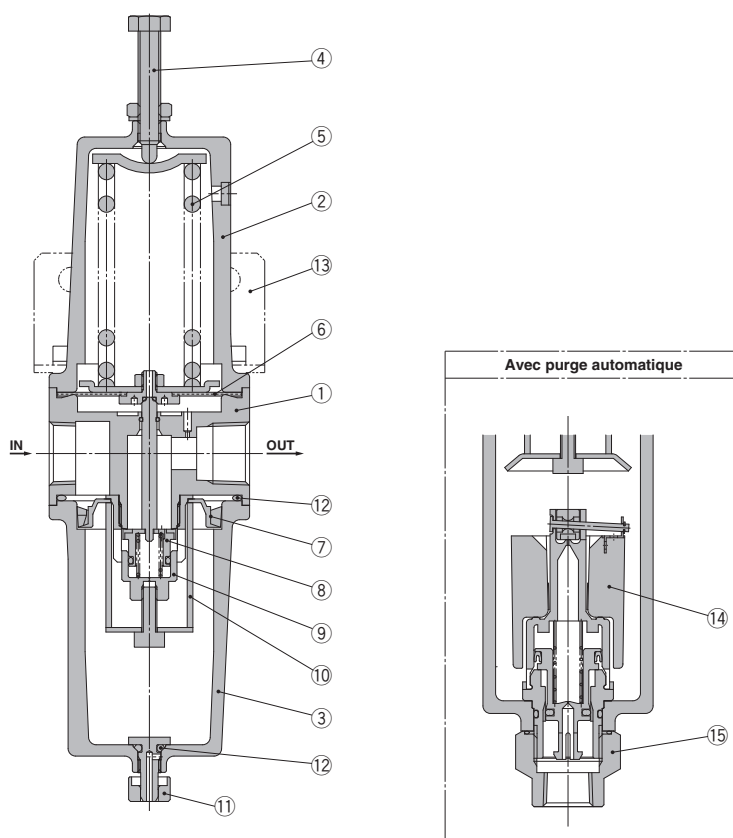
AW30-02-2-X2622



AW40-04-2-X2622



Construction

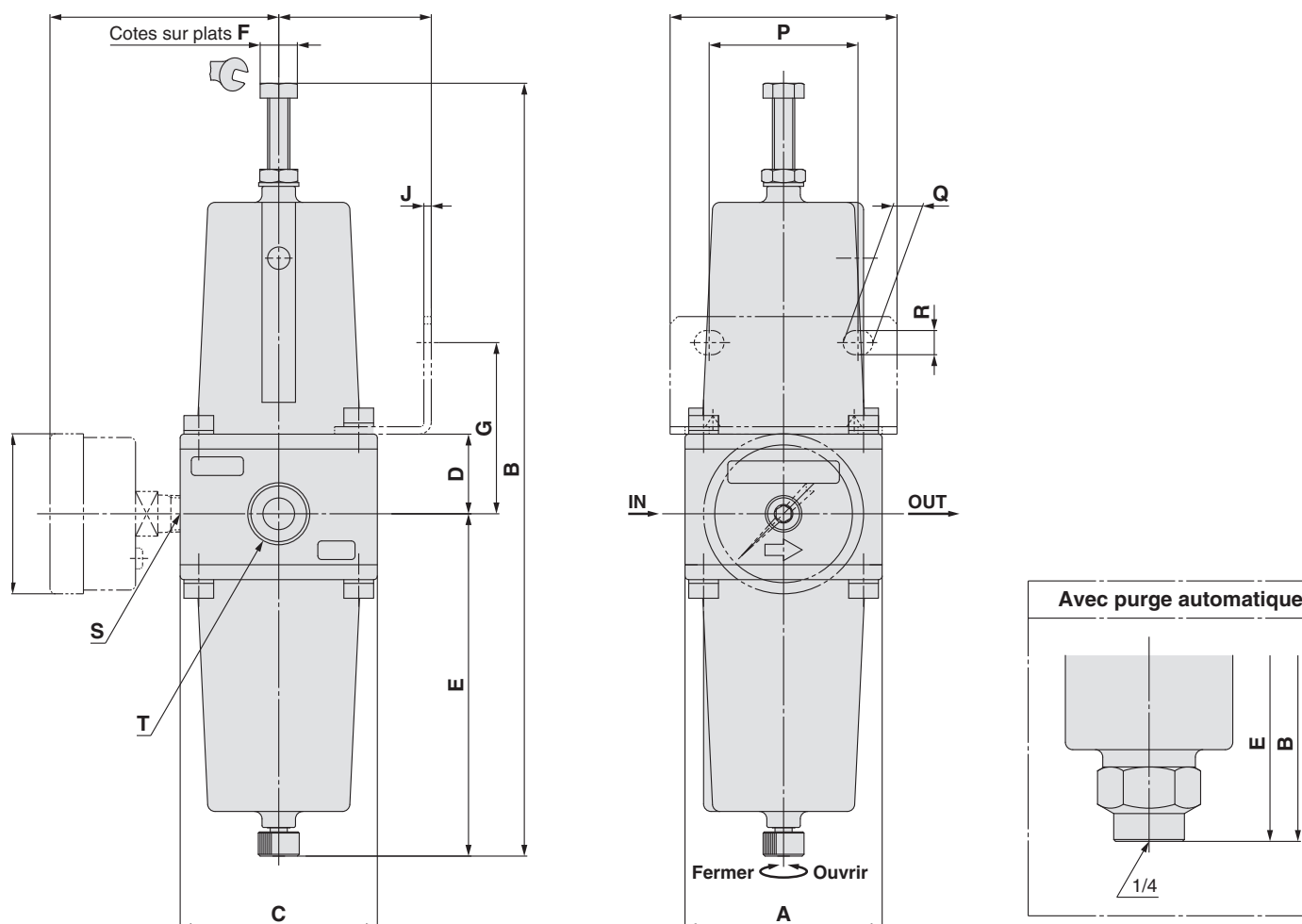


Nomenclature

N°	Description	Matière
1	Corps	SCS14A (équivalent à l'acier inoxydable 316)
2	Capot	SCS14A (équivalent à l'acier inoxydable 316)
3	Cuve	SCS14A (équivalent à l'acier inoxydable 316)
4	Vis de réglage de pression	Acier inoxydable 316L
5	Ressort de réglage	Acier inoxydable 304
6	Membrane	CR
7	Défecteur	PBT
8	Distributeur	Acier inoxydable 316/NBR basse température
9	Guide	Acier inoxydable 316
10	Cartouche	Acier inoxydable 316L
11	Robinet de purge	Acier inoxydable 316
12	Joint torique	NBR basse température
13	Fixation	Acier inoxydable 316
14	Purge automatique	POM/PBT/phénolique expansée/NBR etc.
15	Orifice de purge	Acier inoxydable 316

Séries AW30/40-X2622

Dimensions



Modèle	T	A	B	C	D	E	F	G	H	J	K	M	N	P	Q	R	S	Avec purge automatique	
																		B	E
AW30-X2622	1/4, 3/8	53	207.7	53	21.1	92.1	10	45.7	ø43	2	65.5	40.5	61	40	8	6.5	1/8	250.1	134.5
AW40-X2622	1/4, 3/8, 1/2, 3/4	75	334	72	29.8	146	13	56	ø43	2.5	75	50	80	54	10.5	8.5	1/4	361.6	173.4



SMC Corporation (Europe)

Austria	☎+43 (0)2262622800	www.smc.at	office@smc.at	Lithuania	☎+370 5 2308118	www.smclt.lt	info@smclt.lt
Belgium	☎+32 (0)33551464	www.smc-pneumatics.be	info@smc-pneumatics.be	Netherlands	☎+31 (0)205318888	www.smc-pneumatics.nl	info@smc-pneumatics.nl
Bulgaria	☎+359 (0)2807670	www.smc.bg	office@smc.bg	Norway	☎+47 67129020	www.smc-norge.no	post@smc-norge.no
Croatia	☎+385 (0)13707288	www.smc.hr	office@smc.hr	Poland	☎+48 (0)222119616	www.smc.pl	office@smc.pl
Czech Republic	☎+420 541424611	www.smc.cz	office@smc.cz	Portugal	☎+351 226166570	www.smc.eu	postpt@smc-smces.es
Denmark	☎+45 70252900	www.smc-dk.com	smc@smc-dk.com	Romania	☎+40 213205111	www.smcromania.ro	smcromania@smcromania.ro
Estonia	☎+372 6510370	www.smc-pneumatics.ee	smc@smc-pneumatics.ee	Russia	☎+7 8127185445	www.smc-pneumatik.ru	info@smc-pneumatik.ru
Finland	☎+358 207513513	www.smc.fi	smc@smc.fi	Slovakia	☎+421 (0)413213212	www.smc.sk	office@smc.sk
France	☎+33 (0)164761000	www.smc-france.fr	promotion@smc-france.fr	Slovenia	☎+386 (0)73885412	www.smc.si	office@smc.si
Germany	☎+49 (0)61034020	www.smc.de	info@smc.de	Spain	☎+34 902184100	www.smc.eu	post@smc-smces.es
Greece	☎+30 210 2717265	www.smc-hellas.gr	sales@smc-hellas.gr	Sweden	☎+46 (0)86031200	www.smc.nu	post@smc.nu
Hungary	☎+36 23511390	www.smc.hu	office@smc.hu	Switzerland	☎+41 (0)523963131	www.smc.ch	info@smc.ch
Ireland	☎+353 (0)14039000	www.smc-pneumatics.ie	sales@smc-pneumatics.ie	Turkey	☎+90 212 489 0 440	www.smc-pneumatik.com.tr	info@smc-pneumatik.com.tr
Italy	☎+39 0292711	www.smc-italia.it	mailbox@smc-italia.it	UK	☎+44 (0)845 121 5122	www.smc-pneumatics.co.uk	sales@smc-pneumatics.co.uk
Latvia	☎+371 67817700	www.smc.lv	info@smc.lv				

SMC CORPORATION Akihabara UDX 15F, 4-14-1, Sotokanda, Chiyoda-ku, Tokyo 101-0021, JAPAN Phone: 03-5207-8249 FAX: 03-5298-5362

1st printing SP printing SP 00 Printed in Spain

Specifications are subject to change without prior notice and any obligation on the part of the manufacturer.