

Scheda tecnica

Microscopio POLARISED Wi-Fi Digitale

Codice: **913-2487**



913-2487 con filtro polarizzato è un microscopio digitale a colori portatile molto innovativo con trasmissione wireless Wi-Fi. Si allontana dal concetto di microscopio tradizionale per realizzare le seguenti funzioni: misurazione, conservazione, copia e trasferimento di immagini e video, tutte difficili per un microscopio tradizionale. È un modello piccolo, facile da usare, leggero e pratico. Può essere utilizzato con tutti gli smartphone, tablet più comuni e persino con i PC.

Applicazioni principali:

- Ispezione industriale • Assemblaggio di componenti elettronici/meccanici e controllo di qualità • Strumento didattico scientifico • Strumento di ricerca scolastica • Ispezione della stampa • Ispezione tessile
- Analisi mediche • Esame dermatologico (pelle/cuoio capelluto)
- Ispezione di capelli e tricologia • Dissezione/osservazione di insetti
- Dissezione/osservazione di piante • Ispezione di collezioni/gioielli
- Ausilio alla lettura • Ecc.



Informazioni

| | |
|-----------------------------------|---|
| Sistema operativo | Windows, OS X, iOS, Android (può essere utilizzato da Wi-Fi o USB) |
| Risoluzione foto e video | 1,3 MPixels-- 1280x1024(MJPG),640x480(MJPG), 320x240 |
| Frequenza fotogrammi | 15fps@1280x1024,30fps@640x480 320x240 |
| Protocollo Wi-Fi | IEEE 802.11 b/g/n conforme agli standard Wi-Fi |
| Distanza di trasmissione wireless | fino a 5 m |
| Potenza di trasmissione | 11n HT40 MCS7: +13 dBm , 11b CCK: +18 dBm , 11g OFDM: +15 dBm |
| Velocità di trasferimento dati | 802.11n: fino a 150 Mbps , 802.11b: 1, 2, 5,5, 11 Mbps , 802.11g: 6, 9, 12, 18, 24, 36, 48, 54 Mbps |
| Gamma di frequenza | 2,400 ~ 2,4835 GHz |
| Consumo energetico | Max. 2,5 W |
| Frequenza fotogrammi | 10 fps~30 fps |
| Batteria agli ioni | Tempo di funzionamento continuo - circa 2 ore, tempo di ricarica completa - circa 2 ore |
| Fonte di alimentazione | CC 5,0 V/1 A |



Informazioni sulla FOTOCAMERA

| | |
|-------------------------------------|---|
| Sensore | CMOS 1/4" |
| Caratteristiche ottiche automatico, | Esposizione: automatica, Gamma: automatica, Bilanciamento del bianco: automatico, Riferimento nero: |

Informazioni sul MICROSCOPIO

| | |
|------------------------|---|
| Ingrandimento | 5x~200x |
| Distanza obiettivo | 8~150 mm |
| Gamma di messa a fuoco | 8 mm ~ 150 mm |
| Sorgente luminosa | n. 8 Led bianco regolabile |
| Obiettivo | Obiettivo per microscopia ad alta definizione |
| Dimensioni | 36 mm (diametro) x 142 mm (lunghezza) |
| Peso | 88 g |

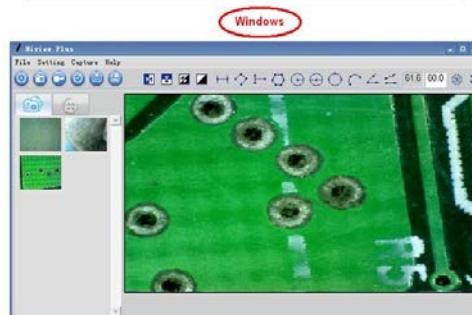
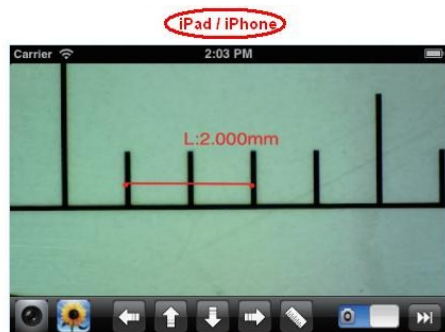
Informazioni USB

| | |
|------------------------------|---|
| Risoluzione di foto e video | 1,30 Mpixel - 1280 x 1024, 640 x 480, 320x240 |
| Frequenza fotogrammi | 15fps(1280x1024) , 30fps(640x480) 320x240 |
| Interfaccia PC | USB 2. 0 |
| Cavo miniUSB per la ricarica | 1.2 m |

COME INSTALLARE LE APP (Esempio)

Per **iPad** e **iPhone**: cercare "Mic-Fi" in App Store per scaricare un'installazione dell'app.

Per **smartphone** e **tablet Android**: cercare "Mic-Fi" su Google Play per scaricare e installare l'applicazione



Ingrandimento, distanza di lavoro, campo visivo:

| Ingrandimento | Distanza di lavoro | Campo visivo (x) | Campo visivo (y) | |
|---------------|--------------------|------------------|------------------|--|
| 10 | 139 | 39 | 29 | |
| 20 | 59 | 20 | 15 | |
| 30 | 27 | 13 | 10 | |
| 40 | 19 | 10 | 8 | |
| 50 | 13 | 8 | 6 | |
| 60 | 7 | 7 | 5 | |
| 80 | 1 | 5 | 4 | |
| 100 | 0 | 4 | 3 | |
| 150 | 1 | 2,5 | 2 | |
| 200 | 7 | 2 | 1,5 | |

I valori elencati possono differire leggermente

Distanze di lavoro sono state effettuate senza cappuccio anteriore

Punto di contatto:

Copertura bassa: 80x e 150x

Copertura alta: 60x e 200x

Unità: mm

| Prodotti raccomandati | | |
|--|---|---|
| 913-2503 | 913-2500 | 913-2516 |
|  |  |  |
| <p>Dimensioni: (L)8 cm x (L)15 cm x (a)25 cm</p> <p>Il supporto da tavolo articolato 913-2503 può contenere il microscopio Mic-Fi con un braccio a collo d'oca flessibile che può essere piegato e girato in molte posizioni.</p> <p>Questo supporto pratico e versatile è compatibile con tutti i microscopi portatili Mic-Fi, e consente all'utente di lavorare in modo stabile e avere le mani libere.</p> | <p>Dimensioni: (L)12,7cm x (L)20,7cm x (a)30,5cm</p> <p>Il modello 913-2500 è un supporto da tavolo verticale rigido progettato per l'uso con il microscopio digitale Mic-Fi. Fornisce circa 20 cm di distanza di lavoro verticale dall'oggetto.</p> | <p>Dimensioni: (L)12,7cm x (L)20,7cm x (a)30,5cm</p> <p>Il supporto 913-2516 è progettato per l'uso con la linea completa di microscopi digitali Mic-Fi.</p> <p>Questo supporto utilizza un braccio orizzontale scorrevole regolabile con portata fino a 25 cm e capacità di rotazione a 360 gradi, il che lo rende ideale per le applicazioni di ispezione in cui è richiesta la possibilità di estendersi su e attraverso un campione.</p> |

Contenitore:

- Microscopio digitale con wi-fi
- Cappuccio trasparente
- Adattatore USB CA
- Cavo USB
- Guida rapida
- Supporto di plastica
- Righello taratura linea