

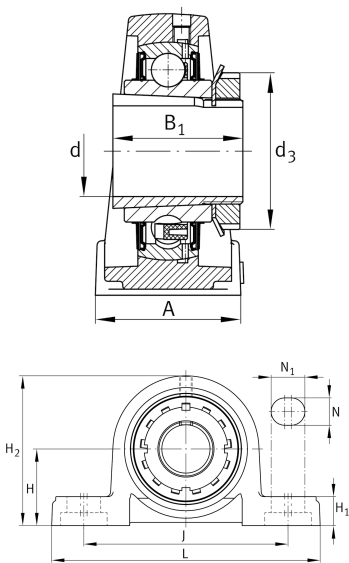
FAG

UKP212

Palier à semelle

Paliers à semelle UKP, corps de palier en fonte, à semelle longue, roulement auto-aligneur avec manchon de serrage, étanchéité RSR

Information technique



Votre alternative produit actuelle

Matériaux	GG	Grey cast iron
tolérance logement	J7	Couple normal

dimensions principale & données de performance

d	55 mm	Alésage
L	241 mm	Longueur totale
H 2	138 mm	Hauteur
≈m	4,71 kg	Poids

Cotes de montage

J	184 mm	Distance trous de fixation
N	20 mm	Largeur (rainure)
N 1	25 mm	Longueur (rainure)

Dimensions

H	69,8 mm	Distance axe arbre
A	70 mm	Largeur (base)
H 1	25 mm	Hauteur (base)
B 1	62 mm	Largeur totale du collier de blocage
Q	M6	Tarudage de raccordement pour lubrification



information additionnelle

P212	Corps de palier
UK212	Désignation roulement

Plage de température

T <sub>min</sub>	-20 °C	Température de fonctionnement min.
T <sub>max</sub>	120 °C	Température de fonctionnement max.