

Fiche technique du produit

Spécifications



Odace - sortie de câble avec griffes - serre câble 6 à 12 mm² - blanc craie

S925662

Statut commercial: Commercialisé

Principales

| | |
|-----------------------------------|--------------------------------------------------|
| Gamme | Odace |
| Type de produit ou équipement | Sortie de câble |
| Présentation du produit | Mécanisme avec support de fixation et enjoliveur |
| Application spécifique du produit | Fil pilote pour chauffage électrique |
| Type d'emballage | Cache-peinture |
| Conditions d'utilisation | Intérieur |

Complémentaires

| | |
|---------------------------------|----------------------------------------------------------------------------------------------------------------------------------------------------------------------------------------------------------------------------------------------------------------------------------|
| Montage de l'appareil | Affleurant |
| Mode de fixation | Par griffes |
| Nuance de la couleur | Enjoliveur : blanc (RAL 9003) |
| Finition de la surface | Mat |
| Capacité de serrage des bornes | 3 x 2,5 mm ² pour câble câble(s) |
| Diamètre extérieur du câble | 6...12 mm |
| Matière | Plastique anti-UV : enjoliveur PC (polycarbonate) GF10 FR : support de fixation |
| Hauteur | 73,9 mm |
| Largeur | 73,9 mm |
| Profondeur | 52,4 mm |
| Profondeur d'encastrement | 28,6 mm |
| Poids Net | 0,048 kg |
| Résistance aux agents chimiques | Résistant à l'acide lactique Résistant à l'ammonium quaternaire dilué Résistant au javellisant dilué Résistant à l'ammoniaque dilué Résistant à l'eau savonneuse Résistant au lave vitre Résistante au peroxyde d'hydrogène 10 volumes Résistant à l'hexane |

Environnement

| | |
|------------------------------------------------|-------------|
| Température ambiante pour le stockage | -5...50 °C |
| Température de l'air ambiant en fonctionnement | -5...35 °C |
| Normes | EN 60670-22 |
| Certifications du produit | NF |

Clause de non responsabilité : Cette documentation n'est pas destinée à remplacer ni ne peut servir à déterminer l'adéquation ou la fiabilité de ces produits dans le cadre d'une application spécifique

| | |
|---------------------------------|------------------------------------------------------------------------------------------------------------------------------|
| Tenue aux chocs IK | IK04 |
| Degré de protection IP | IP21 |
| Caractéristique d'environnement | Décolorant Savon liquide Liquide de nettoyage pour vitres Alcool Acétone Huile Résistant aux UV Pétrole |

Emballage

| | |
|--------------------------------|-----------|
| Type d'emballage 1 | PCE |
| Nombre d'unité par paquet | 1 |
| Hauteur de l'emballage 1 | 5,600 cm |
| Largeur de l'emballage 1 | 7,500 cm |
| Longueur de l'emballage 1 | 7,500 cm |
| Poids de l'emballage (Kg) | 38,800 g |
| Type d'emballage 2 | BB1 |
| Nb produits dans l'emballage 2 | 10 |
| Hauteur de l'emballage 2 | 5,500 cm |
| Largeur de l'emballage 2 | 18,000 cm |
| Longueur de l'emballage 2 | 37,000 cm |
| Poids de l'emballage 2 | 504,000 g |
| Type d'emballage 3 | S02 |
| Nb produits dans l'emballage 3 | 20 |
| Hauteur de l'emballage 3 | 15,000 cm |
| Largeur de l'emballage 3 | 30,000 cm |
| Longueur de l'emballage 3 | 40,000 cm |
| Poids de l'emballage 3 | 1,294 kg |

Garantie contractuelle

| | |
|--------------------|----|
| Garantie (en mois) | 18 |
|--------------------|----|

Schneider Electric vise à atteindre le statut de Net Zero d'ici 2050 grâce à des partenariats avec la chaîne logistique, des matériaux à faible impact et une circularité via notre campagne en cours "Use Better, Use Longer, Use Again" pour prolonger la durée de vie des produits et leur recyclabilité.

Environmental Data expliquées >

| 🌱 Empreinte environnementale | |
|-----------------------------------------|---------------------------------------------------|
| Empreinte carbone du cycle de vie total | 1 |
| Profil environnemental | Profil environnemental du Produit |

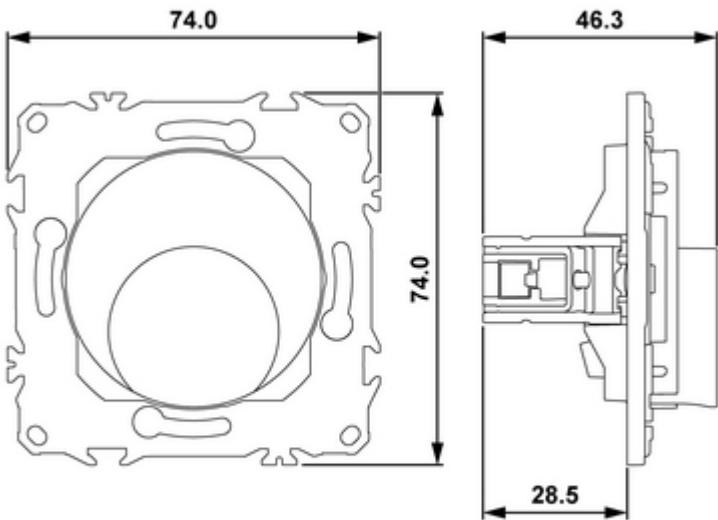
Use Better

| ♻️ Matières et Substances | |
|---------------------------------------------------|------------------------------------------------------------------|
| Pourcentage moyen de contenu en plastique recyclé | 72 % |
| Emballage avec carton recyclé | Non |
| Emballage sans plastique | Non |
| Directive RoHS UE | Conformité pro-active (Produit en dehors du scope légal RoHS UE) |
| Régulation REACH | Déclaration REACH |

Use Again

| 🔄 Réemballer et réusiner | |
|--------------------------|------------------------------------------------------|
| Profil de circularité | Pas d'opérations particulières de recyclage requises |
| Reprise | Oui |

Dimensions



(mm)

Offer Marketing Illustration

Product benefits / Features



Image of product / Alternate images

Alternative

