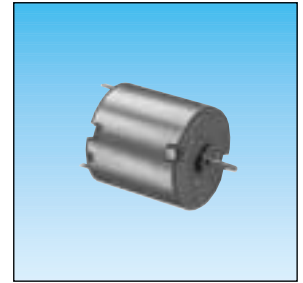
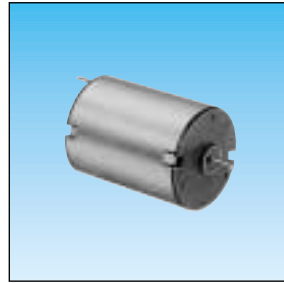


Gleichstrommotoren

- Max. Leistung: 1 bis 3,9 W
- Sinterlager, selbstschmierend
- Axiale Steckanschlüsse 2,8 mm
- Standardprodukte ab Lager sind entstört



Anwendungen

- Drucker
- Kopierer
- Membranpumpen
- Erfassungssysteme
- Blaulicht-Antrieb

Produkte auf Anfrage

- Weitere Versorgungsspannungen
- Motor mit 2 Kugellagern
- Wellenausgang vorn und/oder hinten
- Ausgang über radiale Steckanschlüsse oder Litzen
- Spezialentstörung
- Winkelkodierer: 5 oder 12 Imp./Umdrehung

Weitere Informationen

Grundbegriffe siehe Seite 1/5.
Anschluß des Kodierers siehe Seite 1/43.

Typ

Typ	82 860 0	82 860 0	82 840 0	82 840 0
Nennspannung	12 V	24 V	12 V	24 V
Bestell-Nr.	82 860 003	82 860 004	•	•

Leerlauf-Eigenschaften

	min ⁻¹	5000	5000	5000	5000
Drehzahl	min ⁻¹	5000	5000	5000	5000
Aufnahmeleistung	W	1,2	1,92	0,96	1,44
Stromaufnahme	A	0,1	0,08	0,08	0,06

Nenn-Daten

	min ⁻¹	3700	3700	3700	3700
Drehzahl	min ⁻¹	3700	3700	3700	3700
Drehmoment	mN·m	7,7	7,7	2,2	2,2
Abgabeleistung	W	3	3	0,9	0,9
Aufnahmeleistung	W	6,2	6	2,16	2,88
Stromaufnahme	A	0,43	0,26	0,18	0,11
Gehäuseerwärmung	°C	50	50	50	50
Wirkungsgrad	%	48	50	42	32

Allgemeine Daten

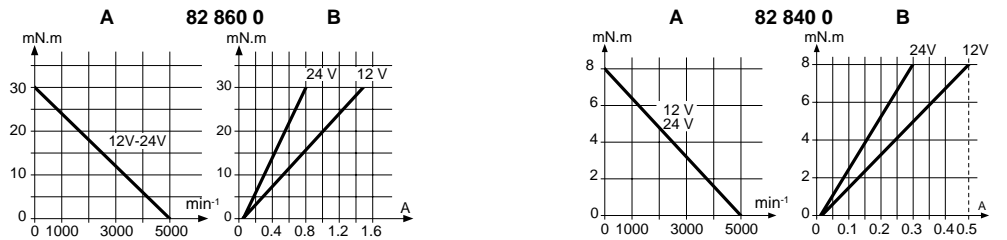
		B (130 °C)	B (130 °C)	B (130 °C)	B (130 °C)
Isolationsklasse (IEC-Norm 85)		B (130 °C)	B (130 °C)	B (130 °C)	B (130 °C)
Schutzart		IP40	IP40	IP40	IP40
Aufnahmeleistung	W	3,9	3,9	1	1
Anlaufmoment	mN·m	30	30	8	8
Anlaufstrom	A	1,5	0,76	0,50	0,3
Widerstand	Ω	8	32	24	80
Induktivität	mH	10	41,6	32	104
Drehmomentkonstante	Nm/A	0,0214	0,0448	0,019	0,033
Elektrische Zeitkonstante	ms	1,3	1,3	1,35	1,3
Mechanische Zeitkonstante	ms	36	36	46	40
Thermische Zeitkonstante	min	8	8	7	7
Trägheit	g·cm ²	19	19	9,5	9,5
Gewicht	g	96	95	68	68
Anzahl der Kollektorlamellen		3	3	3	3
Lebensdauer	h	3000	3000	3000	3000
Lagerausführung in Sinterbronze		ja	ja	ja	ja

Optionen für auf Bestellung angefertigte Produkte

Mit magnetischem Impuls-Kodierer, 1 Imp./Umdrehung	82 860 501	82 860 502	-	-
--	------------	------------	---	---

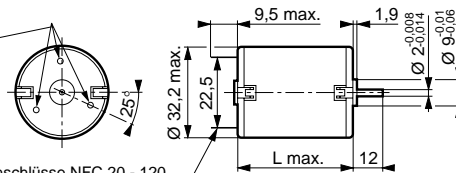
Kennlinie A: Drehmoment/Drehzahl bei Nennleistung

Kennlinie B: Drehmoment/Strom



Abmessungen

Bohrungen alle 120 ° auf Ø 26 mm; selbstschneidende Schrauben M2,2 verwenden; max. Einschraubtiefe: 6 mm



Typ	L max. (mm)
82 860 0	44,6
82 840 0	34,6

Bei Bestellung bitte beachten:

Standard-Produkte ab Lager (je nach Menge)

3

Bestell-Nr.

Beispiel: Gleichstrommotor - 82 860 003

Katalog-Produkte, Fertigung auf Bestellung

1

Typ

2

Spannung

4

Option

Beispiel: Gleichstrommotor mit Magnetkodierer 1 Impuls/Umdrehung - 12V - 82 860 501