

GDM-Serie DIN43650-A / ISO 4400

Leitungsdose mit Elektronikinsatz

Cable socket with inserts

prise secteur avec vis Platine

Zulassung Approval Homologation

Typ Type Type

Bestell-Nr. Order no. No. réf.

Farbe colour couleur

Gehäuse casing boîtier

Pg schwarz black noir

Pg grau grey gris

Verpackungseinheit Quantity boxed Unité de vente

Zeichnung Drawing Plan

○ ... **Anschlußklemme**
connection terminal
borne brevetée

⌋ ... **Gabelfeder**
fork type spring
ressort à fourche

GDML 2011 GBC

(wie Pg)

933 923-100

933 923-106

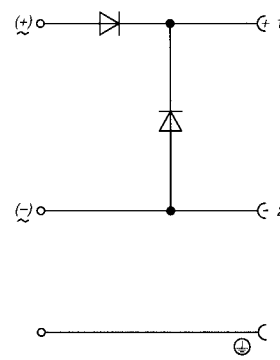
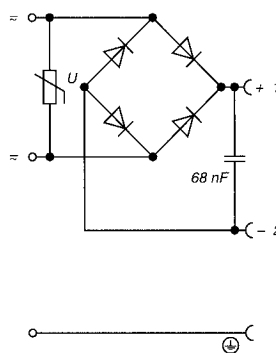
50 Stück each pièces

GDML 2011 GE 1G

(wie Pg)

932 330-100

50 Stück each pièces



Polzahl Poles Pôles

2 + ⊕

2 + ⊕

Kontaktbelegung Contact arrangement Affectation des contacts

DIN 43 650-A

DIN 43 650-A

DIN-Norm DIN-standard Norme DIN

Beschreibung Description Description

Brückengleichrichter mit Schutzbeschaltung (Varistor und Kondensator) bei EMV kritischen Anwendungen Bridge-type rectifier with protective circuit (varistor and capacitor) for electromagnetic compatibility critical applications *Pont redresseur avec circuit de protection (varistance et condensateur) pour exigences CEM élevées*

Einweg-Gleichrichter mit Schutzbeschaltung (Diode) half-wave rectifier with protective circuit (diode) *redresseur 1 voie avec circuit de protection (diode)*

Technische Daten nach DIN/VDE 0627 Technical data *Données techniques*

Allgemeine techn. Daten General techn. data *Données techn. générales*

Seite Page Page 10

Seite Page Page 10

Betriebsspannung Operating voltage *Tension nominale*

UC 250 V (=)

UC 250 V (=)

Verschmutzungsgrad Pollution severity *Seuil d'encrassement*

3

3

max. Betriebsstrom* maximum operating current* *courant max.**

2 A

1 A

Schaltungsbeschreibung Descr. of circuitry *Descr. de la platine*

Leuchtanzeige Lamp *Lampe-témion*

Spannungsgleichrichter Voltage rectifier *Redressement*

Brückengleichrichter

Einweg-Gleichrichter

bridge-type rectifier

half-wave rectifier

pont redresseur

redresseur 1 voie

Varistor varistor *varistance*

Diode diode *diode*

Kondensator

capacitor

condensateur

-40 ... + 90 °C

-40 ... + 90 °C

Pg 11

∅ 4,5 ... 11 mm / max. 1,5 mm²

Schrauben screw visser

Pg 11

∅ 4,5 ... 11 mm / max. 1,5 mm²

Schrauben screw visser

Umgebungstemperatur* (Seite Page Page 10)

ambient temperature* *temperature ambienté**

Leitungsverschraubung Cable gland *Verrouillage à vis*

anschließbare Leitungen Connecting lead *Cable de branchement*

Anschlußart Type or connection *Mode de branchement*

Zubehör Accessories *Accessoires* (gesondert zu bestellen must be ordered separately à commander séparément)

(NBR) Flachdichtung flat gasket *join plat*

(ECO) Flachdichtung flat gasket *join plat*

Profildichtung profiled gasket *join profilé*

Rändelschraube knurled screw *vis moletée*

Edelstahlschraube Stainless steel screw *vis inox*

GDM 3-7 730 801-002

GDM 3-21 731 739-002

GDM 3-16 731 531-002

GDM 3011-8 732 574-001

GDM 3011 RF-1 734 363-001

GDM 3-7 730 801-002

GDM 3-21 731 739-002

GDM 3-16 731 531-002

GDM 3011-8 732 574-001

GDM 3011 RF-1 734 363-001