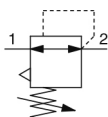


AR20-D à AR60-D, Régulateur et Régulateur avec clapet de purge AR20K-F02BE-D

Fiche technique

General series information

- Conforme à la norme ISO 8573-1:2010
- Jusqu'à 0.85 MPa de pression de réglage
- Débit maximum jusqu'à 20000 l/min (ANR, 0.7 MPa).

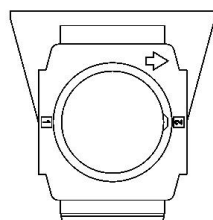
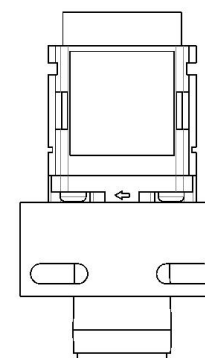
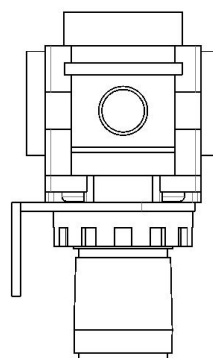
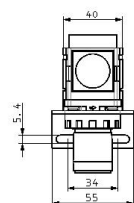
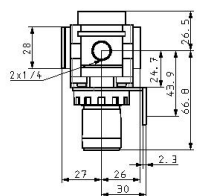
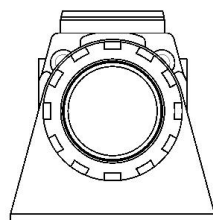


Regulator with Backflow Function

Spécifications standards

Taille du corps	20
Fonction de débit inverse	K (avec clapet de purge)
Taraudage	F (G)
Orifice	02 (1/4)
Options	BE (Avec fixation + Avec manomètre carré encastré, avec index de plage)
Pression de consigne	0.05 à 0.85 Mpa configuration
Clapet de décharge	Avec clapet de décharge
Sens du débit	de gauche à droite
Bouton	Vers le bas
Unité de pression	Standard (Plaque d'identification et manomètre en unités MPa)
Construction	Relieving type
Pression du fluide	Air
Température maximum du fluide	60 °C
Température minimum du fluide	-5 °C (hors gel)
Pression maximale d'utilisation	1.0 MPa
Pression d'épreuve	1.5 MPa
Température ambiante max.	60 °C
Température ambiante min.	-5 °C (hors gel)
Poids	0.214 Kg

Dimensions



Information supplémentaire

Catalogue	ACD-D_FR.pdf
Manuels d'installation	IM_ARx-D_TF2Z352FR.pdf IM_ARx-D_TF2Z352EN.pdf
Operation manuals	OM_AR20-60-D_OMX0055EN-B.pdf