

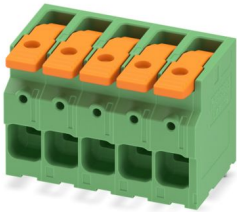
# LPT 16/ 5-10,0-ZB - PCB端子



1119814

<https://www.phoenixcontact.com/cn/products/1119814>

请注意，本PDF文档中所示数据均生成自在线目录。完整数据请见用户文档。我们的一般下载使用条款已生效。



印制电路板终端，额定电流: 76 A，额定电压(III/2): 1000 V，额定横截面: 16 mm<sup>2</sup>，电位数: 5，行数: 1，每行位数: 5，产品系列: LPT 16/，针距: 10 mm，接线方式: 直插式连接，安装: 波峰焊，导线/PCB连接方向: 0°，颜色: 绿色，针脚排列: Z型针脚W，焊针[P]: 3.6 mm，包装类型: 纸箱包装

## 优势

- 采用无需工具的操作杆，在连接和释放带/不带套管的导线时可节省大量时间
- 操作杆位置一目了然，能可靠提供有关接线区域是打开或是关闭的反馈信息
- 设定的接触力保证触点长期保持稳定
- 闭合操作杆即可实现插拔式连接，节省时间
- 助拔按钮具有颜色编码，直观方便

Phoenix Contact 2025 Å© - 保留所有权利  
<https://www.phoenixcontact.com>

菲尼克斯（中国）投资有限公司总部  
南京市江宁经济开发区菲尼克斯路36号  
（江宁236信箱）邮编：211100  
025-52121888  
[phoenix@phoenixcontact.com.cn](mailto:phoenix@phoenixcontact.com.cn)