

# 非常停止スイッチシ ュラウド

販売事業者  
Rs-online



84-902B



<https://rs-online.eao.com/component/84-902B/j...>

お客様の製品:



## 84-902B 非常停止スイッチシュラウド

### 前面

色: 黄

### 機械的特性

重量: 0.007 kg

### 周辺条件

IP前面保護等級: IP65

### その他

簡単な説明: 非常停止スイッチシュラウド, Ø 50 mm, プラスチック, EMERGENCY STOP, 黄

タイトル アクセサリー: 非常停止スイッチシュラウド

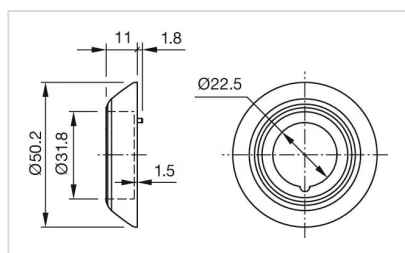
寸法: Ø 50 mm

素材: プラスチック

マーキング: EMERGENCY STOP

ヒント: フロントパネル 厚さ 1 ~ 3 mm  
回転防止付き  
保護カバーを使用する場合、非常停止スイッチまたは停止スイッチを180°回転して取り付ける必要があります。寸法図参照のこと。  
保護カバー 製品型式: 84-909は、緊急停止スイッチを正しく使用するために適していません。非常停止装置の本来の役割を果たせなくなる可能性があります。  
このシュラウドの製品型式: 84-906は、EN ISO 13850には適合していません。停止スイッチと組み合わせた場合の制約はありません。

寸法図:



部品番号 84-902, 84-902A 用  
84-902B、84-904C