



IM05-1B5NOVT0S

IMM

電感式近接開關

SICK
Sensor Intelligence.



圖示僅供參考



訂購資訊

型號	貨號
IM05-1B5NOVT0S	6049738

其他設備結構與配件 → www.sick.com/IMM

詳細技術資料

特徵

結構型式	圓柱型螺紋結構
外殼結構	標準結構
螺紋尺寸	M5 x 0.5
直徑	Ø 5 mm
檢測範圍 S_n	1.5 mm
固定的檢測範圍 S_a	1.215 mm
金屬材質上的安裝	齊平式
開關頻率	3,000 Hz
連接類型	M8, 3-Pin公接頭
開關輸出	NPN
輸出功能	常閉
電氣規格	DC 3導線
IP等級	IP67 ¹⁾

¹⁾ 按照EN 60529標準。

機械/電氣

電源電壓	10 V DC ... 30 V DC
殘餘漣波	≤ 20 % ¹⁾
電壓降	≤ 2 V ²⁾
耗電量	10 mA ³⁾
時間延遲	≤ 10 ms
遲滯	1 % ... 10 %
可重複性	≤ 2 % ⁴⁾
溫度漂移 (S_T)	≤ 10 %
EMC	EN 60947-5-2

¹⁾ U_V .²⁾ $I_a = 200 \text{ mA}$ 時。³⁾ 無負載。⁴⁾ $U_b = 20 \text{ V DC} \dots 30 \text{ V DC}$, $T_a = 23 \text{ °C} \pm 5 \text{ °C}$.

	IEC 61000-4-2: (測試等級2) IEC 61000-4-4: (測試等級3)
短路保護	✓
極性反向保護	✓
耐衝擊性與耐震性	30 g, 11 ms / 10 ... 55 Hz, 1 mm
工作環境溫度	-25 °C ... +70 °C
外殼材質	不鏽鋼V2A, DIN 1.4305 / AISI 303
感測面材質	塑膠, POM
外殼長度	38 mm
可用的螺紋長度	22 mm
最大鎖緊扭力	≤ 1.8 Nm
供貨範圍	固定螺母, 不鏽鋼V2A (2 x) 墊圈, 不鏽鋼V2A, 帶鎖緊齒 (2 x)
UL文件號	NRKH.E191603

1) U_V .

2) $I_a = 200 \text{ mA}$ 時.

3) 無負載.

4) $U_b = 20 \text{ V DC} \dots 30 \text{ V DC}$, $T_a = 23 \text{ °C} \pm 5 \text{ °C}$.

衰減係數

提示	該值作為參考值, 可能略有變化
不鏽鋼 (V2A)	約 0.75
鋁 (Al)	約 0.4
銅 (Cu)	約 0.4
黃銅 (Ms)	約 0.5

安裝提示

備註	相關圖片請參見“安裝提示”
A	1.5 mm
B	0 mm
C	5 mm
D	4.5 mm
E	0 mm
F	12 mm

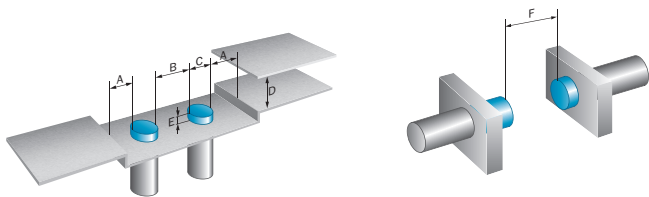
分類

ECl@ss 5.0	27270101
ECl@ss 5.1.4	27270101
ECl@ss 6.0	27270101
ECl@ss 6.2	27270101
ECl@ss 7.0	27270101
ECl@ss 8.0	27270101
ECl@ss 8.1	27270101
ECl@ss 9.0	27270101
ECl@ss 10.0	27270101

ECI@ss 11.0	27270101
ETIM 5.0	EC002714
ETIM 6.0	EC002714
ETIM 7.0	EC002714
UNSPSC 16.0901	39122230

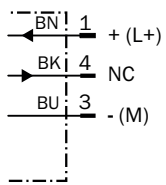
安裝提示

齊平式內裝



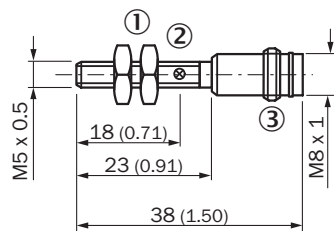
連接示意圖

Cd-004



尺寸圖 (尺寸 (mm))

標準型, 齊平式, 公接頭



- ① 接頭
- ② LED指示燈
- ③ 固定螺母 (2 x); SW 7, 不鏽鋼

推薦配件

其他設備結構與配件 → www.sick.com/IMM

	簡要說明	型號	貨號
夾緊與校準架			
	塑膠 (PA6), 無安裝材料	BEF-KH-M05	2101066
插頭與電纜線			
	A接頭: 母接頭, M8, 3-Pin, 直式 B接頭: - 電纜線: 無屏蔽	DOS-0803-G	7902077
	A接頭: 母接頭, M8, 3-Pin, 彎角式 B接頭: - 電纜線: 無屏蔽	DOS-0803-W	7902078
	A接頭: 公接頭, M8, 3-Pin, 直式 B接頭: - 電纜線: 無屏蔽	STE-0803-G	6037322
	A接頭: 母接頭, M8, 3-Pin, 直式, A型編碼 B接頭: 公接頭, M12, 3-Pin, 直式, A型編碼 電纜線: 感測器/促動器電纜線, PVC, 無屏蔽, 2 m	YF8U13-020VA1M2A13	2096605
	A接頭: 母接頭, M8, 3-Pin, 直式, A型編碼 B接頭: 浮動導線 電纜線: 感測器/促動器電纜線, PVC, 無屏蔽, 2 m	YF8U13-020VA1XLEAX	2095860
	A接頭: 母接頭, M8, 3-Pin, 直式, A型編碼 B接頭: 公接頭, M12, 3-Pin, 直式, A型編碼 電纜線: 感測器/促動器電纜線, PVC, 無屏蔽, 5 m	YF8U13-050VA1M2A13	2096606
	A接頭: 母接頭, M8, 3-Pin, 直式, A型編碼 B接頭: 浮動導線 電纜線: 感測器/促動器電纜線, PVC, 無屏蔽, 5 m	YF8U13-050VA1XLEAX	2095884
	A接頭: 母接頭, M8, 3-Pin, 直式, A型編碼 B接頭: 浮動導線 電纜線: 感測器/促動器電纜線, PVC, 無屏蔽, 10 m	YF8U13-100VA1XLEAX	2095885
	A接頭: 母接頭, M8, 3-Pin, 彎角式, A型編碼 B接頭: 浮動導線 電纜線: 感測器/促動器電纜線, PVC, 無屏蔽, 2 m	YG8U13-020VA1XLEAX	2096165
	A接頭: 母接頭, M8, 3-Pin, 彎角式, A型編碼 B接頭: 浮動導線 電纜線: 感測器/促動器電纜線, PVC, 無屏蔽, 5 m	YG8U13-050VA1XLEAX	2096166
	A接頭: 母接頭, M8, 3-Pin, 彎角式, A型編碼 B接頭: 浮動導線 電纜線: 感測器/促動器電纜線, PVC, 無屏蔽, 10 m	YG8U13-100VA1XLEAX	2096209

SICK概述

SICK是為工業應用提供智慧型感測器與感測器解決方案的領導製造商之一。獨特的產品與服務範圍，為安全高效控制流程、防止人員事故與避免環境損害，奠定了完美基礎。

我們在不同產業擁有豐富經驗，並了解他們的流程與需求。因此，我們能夠利用智慧型感測器準確滿足客戶的需要。位於歐洲、亞洲與北美洲的應用中心，對客戶的客製化系統解決方案進行測試與優化。這一切有助於我們成為可靠的供應商與研發夥伴。

廣泛的服務使我們的產品更完善：SICK全方位服務在機器的整個生命週期內提供支援，並確保安全性與生產率。

這即是我們的「智慧型感測器」。

全球分佈：

各分公司地點與聯絡人 - www.sick.com