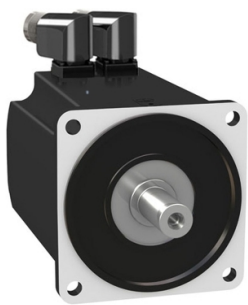


# Fiche technique du produit

Spécifications



Lexium - Moteur 140mm iec 25nm  
ip54 4600w clav. enc. sincos multit.  
128 conn.ang.

BMH1403P12A2A

Statut commercial: Commercialisé

## Principales

|                               |  |
|-------------------------------|--|
| Nom de l'appareil             | BMH  |
| Type de produit ou équipement | Servo moteur   |
| Vitesse mécanique maximum     | 4000 Tr/mn   |
| Couple continu à l'arrêt      | 24 N.m pour LXM32.D72N4 à 24 A, 400 V, triphasé<br>24 N.m pour LXM32.D72N4 à 24 A, 480 V, triphasé           |
| couple crête à l'arrêt        | 71,8 N.m pour LXM32.D72N4 à 24 A, 400 V, triphasé<br>71,8 N.m pour LXM32.D72N4 à 24 A, 480 V, triphasé       |
| Puissance de sortie nominale  | 4700 W pour LXM32.D72N4 à 24 A, 400 V, triphasé<br>4700 W pour LXM32.D72N4 à 24 A, 480 V, triphasé           |
| Couple nominal                | 13,92 N.m pour LXM32.D72N4 à 24 A, 400 V, triphasé<br>13,92 N.m pour LXM32.D72N4 à 24 A, 480 V, triphasé     |
| Vitesse nominale              | 3000 tr/min pour LXM32.D72N4 à 24 A, 400 V, triphasé<br>3000 tr/min pour LXM32.D72N4 à 24 A, 480 V, triphasé |
| conformité                    | LXM32.D72N4 à 400...480 V triphasé   |
| Terminaison de l'axe          | Avec clavette  |
| Degré de protection IP        | IP54 avec accessoires spécifiques  |
| Résolution du retour vitesse  | 131 072 points/tour x 4 096 tours  |
| Frein de parking              | Sans   |
| Support de montage            | Bride conforme à la norme internationale   |
| Raccordement électrique       | Connecteurs orientables à angle droit  |

## Complémentaires

|                             |                                      |
|-----------------------------|--------------------------------------|
| Compatibilité de gamme      | Lexium 32                            |
| [Us] tension d'alimentation | 480 V                                |
| Nombre de phases réseau     | Triphasé                             |
| Courant continu à l'arrêt   | 18 A                                 |
| Alimentation continue       | 4,8 W                                |
| Courant maximal Irms        | 57,66 A pour LXM32.D72N4             |
| Courant permanent maximum   | 62,3 A                               |
| Second arbre                | Sans avec deuxième extrémité d'arbre |
| Diamètre de l'axe           | 24 mm                                |
| Longueur de l'axe           | 50 mm                                |
| Largeur clavette            | 40 mm                                |
| Type de retour              | SinCos Hiperface multitour           |

Clause de non responsabilité : Cette documentation n'est pas destinée à remplacer ni ne peut servir à déterminer l'adéquation ou la fiabilité de ces produits dans le cadre d'une application spécifique

|   |   |
|---|---|
| Taille bride moteur                     | 140 mm  |
| Nombre de taille moteur                 | 3   |
| Constante de couple                     | 1,3 N.m/A à 120 °C  |
| Constante de fem                        | 85,9 V/ktr/mn à 120 °C  |
| Nombre de pôles de moteur               | 5,0   |
| Inertie du rotor                        | 47,5 kg.cm²   |
| Résistance du stator                    | 0,22 Ohm à 20 °C  |
| inductance du stator                    | 2,165 mH à 20 °C  |
| constante de temps électrique du stator | 13,6 ms à 20 °C   |
| Force radiale maximale Fr               | 2420 N à 1000 Tr/mn<br>1920 N à 2000 Tr/mn<br>1680 N à 3000 Tr/mn |
| Force axiale maximale Fa                | 0,2 x Fr  |
| Type de refroidissement                 | Convection naturelle  |
| Longueur                                | 232 mm  |
| Diamètre du centrage                    | 130 mm  |
| Profondeur du diamètre de centrage      | 3,5 mm  |
| Nombre de trous de fixation             | 4   |
| Diamètre des trous de fixation          | 11 mm   |
| Diamètre des trous de fixation          | 165 mm  |
| Poids du produit                        | 16 kg   |
| Référence dimensionnement               | BMH1403P  |
| Nombre de phase réseau                  | 3   |
| Erreur angulaire                        | 1,4 °   |
| Température cuivre chaud                | 135 °C  |
| Température aimant chaud                | 100 °C  |
| Température aimant rt                   | 20 °C   |

## Emballage

|                                |         |
|--------------------------------|---------|
| Type d'emballage 1             | PCE     |
| Nb produits dans l'emballage 1 | 1       |
| Hauteur de l'emballage 1       | 26,0 cm |
| Largeur de l'emballage 1       | 20,0 cm |
| Longueur de l'emballage 1      | 60,0 cm |
| Poids de l'emballage 1         | 16,3 kg |

## Garantie contractuelle

|          |         |
|----------|---------|
| Garantie | 18 mois |
|----------|---------|

Schneider Electric vise à atteindre le statut de Net Zero d'ici 2050 grâce à des partenariats avec la chaîne logistique, des matériaux à faible impact et une circularité via notre campagne en cours "Use Better, Use Longer, Use Again" pour prolonger la durée de vie des produits et leur recyclabilité.


Environmental Data expliquées >

| 🌱 Empreinte environnementale   |   |
|--------------------------------|---|
| Empreinte carbone (kg CO2 eq.) | 5177  |
| Profil environnemental         | <a href="#">Profil environnemental du Produit</a> |

Use Better

| ♻️ Matières et Substances         |  |
|-----------------------------------|--|
| Emballage avec carton recyclé     | Oui  |
| Emballage sans plastique          | Non  |
| <a href="#">Directive UE RoHS</a> | Conformité proactive (produit hors de la portée juridique de la directive européenne RoHS) |
| Numéro SCIP                       | A7df881f-135f-4256-b8c2-ea55d4c9a151   |
| Règlementation REACH              | <a href="#">Déclaration REACH</a>  |
| sans PVC                          | Oui  |

Use Again

| 🔄 Réemballer et réusiner   |   |
|----------------------------|---|
| Profil Économie Circulaire | Pas d'opérations particulières de recyclage requises  |
| Reprise                    | No  |
| DEEE                       |  Le produit doit être éliminé sur les marchés de l'Union européenne à la suite d'une collecte spécifique des déchets et ne jamais finir dans des poubelles |