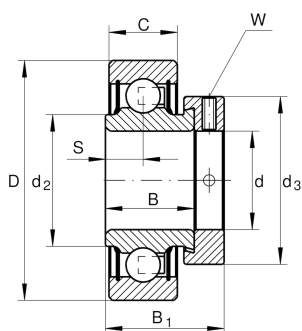
**RAE20-XL-NPP-FA106**

Roulement auto-aligneur

Roulement auto-aligneur RAE...XL-NPP

X-life

Information technique



Votre alternative produit actuelle

joint	NPP	NPP
instruction de fabrication	FA106	roulement soumis à un contrôle de niveau sonore

dimensions principale & données de performance

d	20 mm	Alésage
D	47 mm	Diamètre extérieur
B	21,4 mm	Largeur
B ₁	31 mm	Largeur totale du collier de blocage
C _r	12.800 N	Charge dyn. de base, radiale
C _{0r}	6.600 N	Charge stat. de base, radiale
C _{ur}	315 N	Limite à la fatigue, radiale
≈m	0,17 kg	Poids

Dimensions

C	14 mm	Largeur, bague extérieure
S	7,5 mm	Distance piste
d ₂	26,9 mm	Diamètre de bord joint bague intérieure
d ₃	33 mm	Diamètre extérieur de collier de blocage/écrou de blocage
W	3 mm	Largeur entre plats




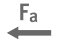




Plage de température

T _{min}	-20 °C	Température de fonctionnement min.
T _{max}	120 °C	Température de fonctionnement max.

facteurs de calcul

f ₀	13,1	Facteur de calcul
----------------	------	-------------------

Caractéristiques

-  Effort radial
-  Effort axial uni directionnel
-  Effort axial dans les 2 directions
-  Lubrification à vie, sans entretien
-  Lubrification à la graisse
-  Etanche des 2 côtés