

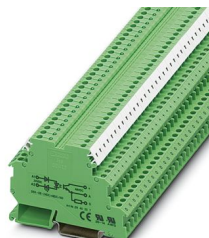
# DEK-OE-230AC/ 48DC/100 - Solid-State-Relaisklemme



2940210

<https://www.phoenixcontact.com/de/produkte/2940210>

Bitte beachten Sie, dass die in diesem PDF-Dokument angezeigten Daten aus unserem Online-Katalog generiert wurden. Bitte finden Sie die vollständigen Daten in der Benutzer-Dokumentation. Es gelten unsere Allgemeinen Nutzungsbedingungen für Downloads.



Eingabe-Solid-State-Relaisklemme, Eingang: 230 V AC, Ausgang: 3 - 48 V DC/ 100 mA, Klemmenbreite 6,2 mm

## Ihre Vorteile

- Aktor-Variante verfügbar
- Einlegebrücken EB-DIK
- Beschriftung und Montage mit Reihenklemmenkomfort
- Verschleißfreies Schalten bis 24 V DC/10 A oder 240 V AC/800 mA
- Integrierte Ausgangsschutzbeschaltung
- Statusanzeige
- Integrierte Eingangsbeschaltung
- Nullspannungsschalter bei AC-Ausgang
- Galvanischer Trennung zwischen Eingang und Ausgang bis 2,5 kVeff

## Kaufmännische Daten

Artikelnummer	2940210
Verpackungseinheit	10 Stück
Mindestbestellmenge	1 Stück
Verkaufsschlüssel	G1 - Relais
Produktschlüssel	DK61A1
GTIN	4017918079918
Gewicht pro Stück (inklusive Verpackung)	21,44 g
Gewicht pro Stück (exklusive Verpackung)	20,9 g
Zolltarifnummer	85364900
Ursprungsland	CN

# DEK-OE-230AC/ 48DC/100 - Solid-State-Relaisklemme



2940210

<https://www.phoenixcontact.com/de/produkte/2940210>

## Technische Daten

### Hinweise

Bestellhinweis:	Das Gehäuse ist einseitig offen. Der passende Deckel ist D-DEK 1,5 GN (2716949).
Hinweis zur Anwendung	Verwendung von Brücken EB 80-DIK... in den DEK-Klemmen: Aufgrund möglicher (geringer) Ausdehnung des DEK-Gehäuses durch Feuchtigkeitsaufnahme aus der umgebenden Luft sowie einem ungünstigem Toleranzspiel zwischen einer größeren Anzahl von DEK-Klemmen und der EB 80-DIK...-Brücke wird empfohlen, bei Verwendung der Brücken EB 80-DIK... diese nach etwa 10 bis 12 DEK-Klemmen zu trennen und an der Stelle eine Drahtbrücke zur jeweils nächsten DEK-Klemme einzusetzen.

### Artikeleigenschaften

Produkttyp	Solid-State-Relaismodul
Produktfamilie	DEK
Anwendung	Ausgabefunktion
Betriebsart	100 % ED

### Isolationseigenschaften: Normen / Bestimmungen

Isolierung	Basisisolierung
Überspannungskategorie	III
Verschmutzungsgrad	2

### Datenpflegestand

Datum letzte Datenpflege	15.09.2025
--------------------------	------------

### Elektrische Eigenschaften

Prüfspannung (Eingang / Ausgang)	2,5 kV AC (Eingang / Ausgang)
----------------------------------	-------------------------------

### Eingangsdaten

Eingangsnennspannung $U_N$	230 V AC
Eingangsspannungsbereich bezogen auf $U_N$	0,9 ... 1,1
Eingangsspannungsbereich	207 V AC ... 253 V AC
Schaltschwelle "0"-Signal Spannung	$\leq 92$ V
Schaltschwelle "0"-Signal bezogen auf $U_N$	$\leq 0,4$
Schaltschwelle "1"-Signal Spannung	$\geq 207$ V
Schaltschwelle "1"-Signal bezogen auf $U_N$	$\geq 0,9$
Typischer Eingangsstrom bei $U_N$	2,5 mA
Einschaltzeit typisch	10 ms
Ausschaltzeit typisch	20 ms
Betriebsspannungsanzeige	LED gelb
Schutzbeschaltung	Verpolschutz Überspannungsschutz
Übertragungsfrequenz	3 Hz

# DEK-OE-230AC/ 48DC/100 - Solid-State-Relaisklemme



2940210

<https://www.phoenixcontact.com/de/produkte/2940210>

## Ausgangsdaten

Kontaktausführung	1 Schließer
Art des Digitalausgangs	elektronisch
Ausgangsspannungsbereich	3 V DC ... 48 V DC
Grenzdauerstrom	100 mA
Spannungsabfall bei max. Grenzdauerstrom	≤ 0,9 V
Ausgangsschaltung	2-Leiter massiefrei, 3-Leiter massegebunden
Schutzbeschaltung	Verpolschutz; Verpolschutzdiode Freilaufdiode; Freilaufdiode
Ausgangswiderstand	ca. 22 kΩ (bei 3-Leiterbetrieb)

## Anschlussdaten

Anschlussart	Schraubanschluss
Abisolierlänge	8 mm
Schraubengewinde	M3
Leiterquerschnitt starr	0,2 mm² ... 2,5 mm²
Leiterquerschnitt flexibel	0,2 mm² ... 2,5 mm²
Leiterquerschnitt AWG	24 ... 14
Anzugsdrehmoment	0,4 Nm ... 0,5 Nm

## Maße

Breite	6,2 mm
Höhe	80 mm
Tiefe	56 mm

## Materialangaben

Farbe	grün (RAL 6021)
-------	-----------------

## Umwelt- und Lebensdauerbedingungen

### Umgebungsbedingungen

Umgebungstemperatur (Betrieb)	-20 °C ... 60 °C
Umgebungstemperatur (Lagerung/Transport)	-20 °C ... 70 °C

## Normen und Bestimmungen

### Normen / Bestimmungen

Normen/Bestimmungen	IEC 60947-5-1
---------------------	---------------

## Montage

Montageart	Tragschienenmontage
Montagehinweis	anreihbar ohne Abstand
Einbaulage	beliebig

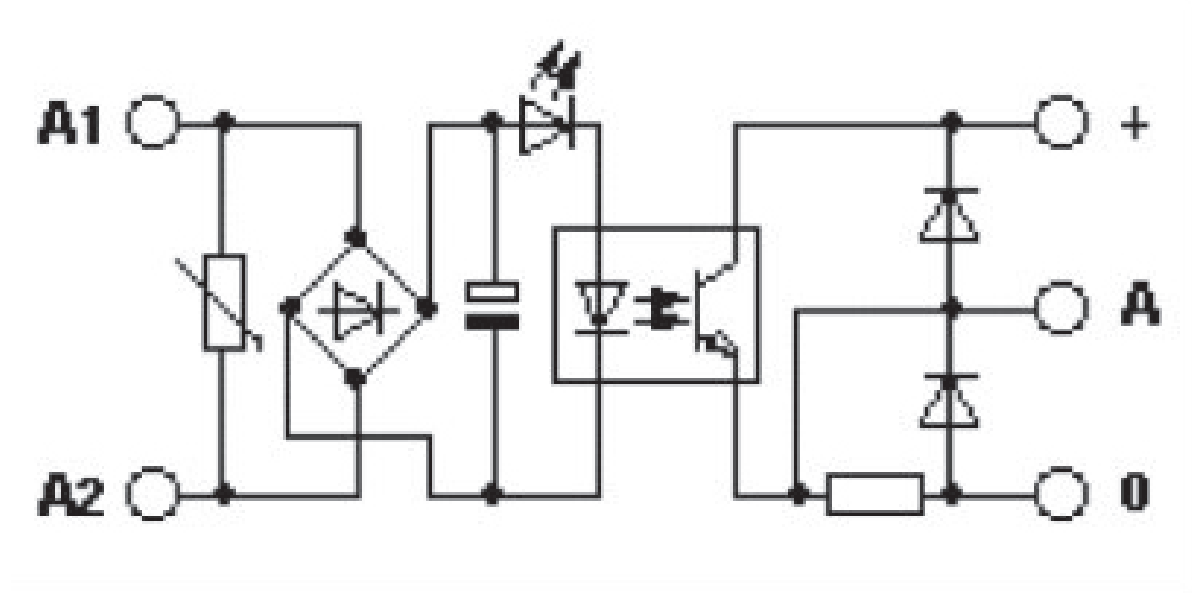
# DEK-OE-230AC/ 48DC/100 - Solid-State-Relaisklemme

2940210

<https://www.phoenixcontact.com/de/produkte/2940210>

## Zeichnungen

### Schaltplan



# DEK-OE-230AC/ 48DC/100 - Solid-State- Relaisklemme



2940210

<https://www.phoenixcontact.com/de/produkte/2940210>

## Zulassungen

📄 Zum Herunterladen von Zertifikaten besuchen Sie die Produktdetailseite: <https://www.phoenixcontact.com/de/produkte/2940210>



**EAC**

Zulassungs-ID: RU C-DE.A\*30.B.01742

# DEK-OE-230AC/ 48DC/100 - Solid-State- Relaisklemme



2940210

<https://www.phoenixcontact.com/de/produkte/2940210>

## Klassifikationen

### ECLASS

ECLASS-13.0	27371604
ECLASS-15.0	27371604

### ETIM

ETIM 9.0	EC001504
----------	----------

### UNSPSC

UNSPSC 21.0	39122300
-------------	----------

# DEK-OE-230AC/ 48DC/100 - Solid-State-Relaisklemme



2940210

<https://www.phoenixcontact.com/de/produkte/2940210>

## Environmental product compliance

### EU RoHS

Erfüllt die Anforderungen nach RoHS-Richtlinie	Ja
Ausnahmeregelungen soweit bekannt	7(a), 7(c)-I

### China RoHS

Environment friendly use period (EFUP)	EFUP-50
	Eine artikelbezogene China RoHS Deklarationstabelle finden Sie im Downloadbereich zum jeweiligen Artikel unter „Herstellereklärung“. Für alle Artikel mit EFUP-E wird keine China RoHS Deklarationstabelle ausgestellt und benötigt.

### EU REACH SVHC

Hinweis auf REACH-Kandidatenstoff (CAS-Nr.)	Lead(CAS-Nr.: 7439-92-1)
SCIP	92c4bd06-89fa-4d09-81db-28d5fdd8651b

Phoenix Contact 2025 © - Alle Rechte vorbehalten

<https://www.phoenixcontact.com>

PHOENIX CONTACT Deutschland GmbH

Flachmarktstraße 8

D-32825 Blomberg

+49 52 35/3-1 20 00

[info@phoenixcontact.de](mailto:info@phoenixcontact.de)