

请注意，本PDF文档中所示数据均生成自在线目录。完整数据请见用户文档。我们的一般下载使用条款已生效。



设备连接器 板前安装， 产品范围: SUNCLIX， 颜色: 黑色， 位数: 1, 最小导线横截面: 6 mm<sup>2</sup>，  
连接方法: 压接， 触点类型: 孔式插头， 电缆长度: 130

商业数据

|            |                  |
|------------|------------------|
| 订货号        | 1805177          |
| 包装单位       | 50 pc            |
| 最小订货量      | 50 pc            |
| 销售关键代码     | ABLBAA           |
| 产品关键代码     | ABLBAA           |
| 目录页面       | 页码420 (C-2-2013) |
| GTIN       | 4046356671781    |
| 单件重量（含包装）  | 15.07 g          |
| 单件重量（不含包装） | 15.07 g          |
| 原产地        | DE               |

技术数据

说明

|        |   |
|--------|---|
| 安全注意事项 |   |
| 安全注意事项 | • 警告：仅将功能正常的产品投入运行。必须定期检查产品是否损坏。损坏的产品必须立即退出运行。更换已损坏的产品。本产品无法修理。   |
|        | • 警告：仅允许合格的电气专业人员安装和操作产品。他们必须注意以下安全注意事项。合格人员必须熟悉电气工程基础知识。他们必须能够识别和预防危险。包装上的相关符号表示只允许熟悉电气工程的人员安装和操作产品。   |
|        | 警告：在负载的情况下，不得插入连接器或断开连接器的连接。忽视警告或不当使用会导致人身伤害和/或财产损失。  |
|        | • 产品适用于工厂、控制器和电气设备工程中的应用。   |
|        | • 不允许擅自修改或以不正确的方式打开组装好的产品。  |
|        | • 仅使用所列标准的技术数据中规定的匹配连接器（例如 <a href="https://www.phoenixcontact.com/products">phoenixcontact.com/products</a> 在线产品附件中列出的连接器）。  |
|        | • 将产品与第三方制造商的产品直接连接使用时，用户应承担责任。   |
|        | • 工作电压 > 50 V AC 的情况下，导电连接器壳体必须接地   |
|        | • 确保已正确连接保护接地或功能性接地。  |
|        | • 遵守相应的技术数据。您可以从以下来源获得相关信息： <ul style="list-style-type: none"><li>o 产品上</li><li>o 包装标签上</li><li>o 随附提供的文档中</li><li>o 网页 <a href="https://www.phoenixcontact.com/products">phoenixcontact.com/products</a> 中的产品下</li></ul> |
|        | • 该产品必须遵守 <a href="https://www.phoenixcontact.com/products">phoenixcontact.com/products</a> 下载页面上的在线安装说明/Design In 文档。  |
|        | • 使用保护盖来保护未使用的连接器。可在网页 <a href="https://www.phoenixcontact.com/products">phoenixcontact.com/products</a> 下的产品附件部分中找到合适的附件   |
|        | • 正常运行时，连接器会生热。取决于环境条件，连接器的表面可能会持续生热。在此情况下，用户有责任发出警告（例如 DIN EN ISO 13732-1:2008-12）。  |
|        | • 仅在完全插入连接器并互锁时才能操作此连接器。  |

产品属性

|      |         |
|------|---------|
| 产品类型 | 穿板式连接   |
| 产品系列 | SUNCLIX |
| 位数   | 1       |

绝缘特性

|      |    |
|------|----|
| 保护等级 | II |
| 污染等级 | 2  |

连接数据

PV-FT-CF-C-6-130-BU - 设备连接器 板前安装

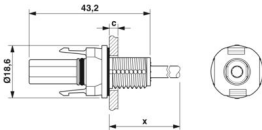


1805177  
<https://www.phoenixcontact.com/cn/products/1805177>

导线连接

|      |                |
|------|----------------|
| 紧固扭矩 | 1.8 Nm ±0.1 Nm |
|------|----------------|

尺寸

|     |  |
|-----|--|
| 尺寸图 |  |
| 宽度  | 18.6 mm  |
| 高度  | 18.6 mm  |
| 长度  | 43.2 mm  |

电气特性

|                  |                          |
|------------------|--------------------------|
| 额定电压(III/2)      | 1000 V                   |
| 额定电涌电压(III/2)    | 12 kV                    |
| 额定电流 ( 6.0 mm² ) | 40 A                     |
| 接触电阻             | 0.45 mΩ                  |
| 接触电阻             | ≤ 0.45 mΩ (插入时 ( 无电缆 ) ) |

机械特性

|         |                   |
|---------|-------------------|
| 机械参数    |                   |
| 插 / 拔周期 | 100               |
| 插入力     | 45 N ±10 N        |
| 拔出力     | 250 N ±50 N (锁定时) |

材料规格

|               |                         |
|---------------|-------------------------|
| 颜色            | 黑色                      |
| 外壳颜色          | 黑色                      |
| 标识材料 外壳       | PPE                     |
| 标识材料 插芯       | PPE                     |
| 标识材料 触点       | Cu                      |
| 标识材料 开槽连接块    | EPDM                    |
| 标识材料 触点表面     | Ag                      |
| 标识材料          | Silopren LSR 2660 (O型圈) |
| 阻燃等级, 符合UL 94 | V0                      |
| 绝缘材料组         | III                     |
| 绝缘材料          | mPPE                    |
| 触点表面          | 银色 Ag                   |
| 电缆密封材料        | Elastosil LR 3065/50    |
| 外护套, 材料       | PE-X                    |

电缆/电线

1805177

<https://www.phoenixcontact.com/cn/products/1805177>

|                            |                                 |
|----------------------------|---------------------------------|
| 电缆长度                       | 130 mm                          |
| 光缆类型                       | S03                             |
| 每根绞线的结构符合VDE 0295标准/最小导线直径 | 84x0.3                          |
| 光缆类型                       | 软管线                             |
| 电缆结构                       | 李兹线直径84 x .30 mm，镀锡，1x成束        |
| 电缆外径                       | 5.40 mm ±0.15 mm                |
| 外护套，材料                     | PE-X                            |
| 外护套，颜色                     | 蓝色 RAL 5015                     |
| 单股线，材料                     | Cu                              |
| 单股线，截面积                    | 6 mm²                           |
| 电缆截面积                      | 6 mm²                           |
| 电缆标称电压                     | 1.8 kV DC (max U (导线/导线，非接地系统)) |
| 电缆测试电压                     | ≥ 8 kV AC (在线火花测试 (标准名称))       |
| 最小弯曲半径，固定式安装               | 27 mm (5x Ø)                    |
| 最小弯曲半径，移动式安装               | 54 mm (10x Ø)                   |
| 连接器拔出力                     | > 80 N                          |
| 无卤素                        | 是                               |
| 阻油性                        | 否                               |
| 阻燃                         | 否                               |

环境和真实条件

环境条件

|            |                          |
|------------|--------------------------|
| 防护等级（安装后）  | IP66 / IP68 (2 m / 24 h) |
| 防护等级（未安装时） | IP20                     |
| 环境温度（运行）   | -40 °C ... 85 °C         |
| 环境温度（组装）   | -25 °C ... 50 °C         |
| 阻油性        | 否                        |

标准和规范

|     |   |
|-----|---|
| 阻燃  | 否 |
| 阻油性 | 否 |

# PV-FT-CF-C-6-130-BU - 设备连接器 板前安装

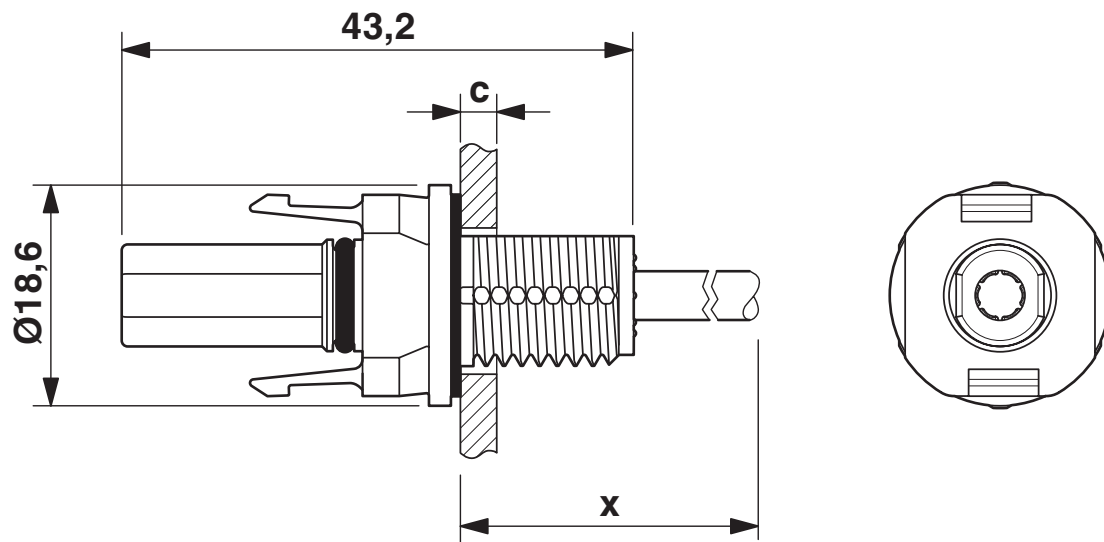


1805177

<https://www.phoenixcontact.com/cn/products/1805177>

## 图纸

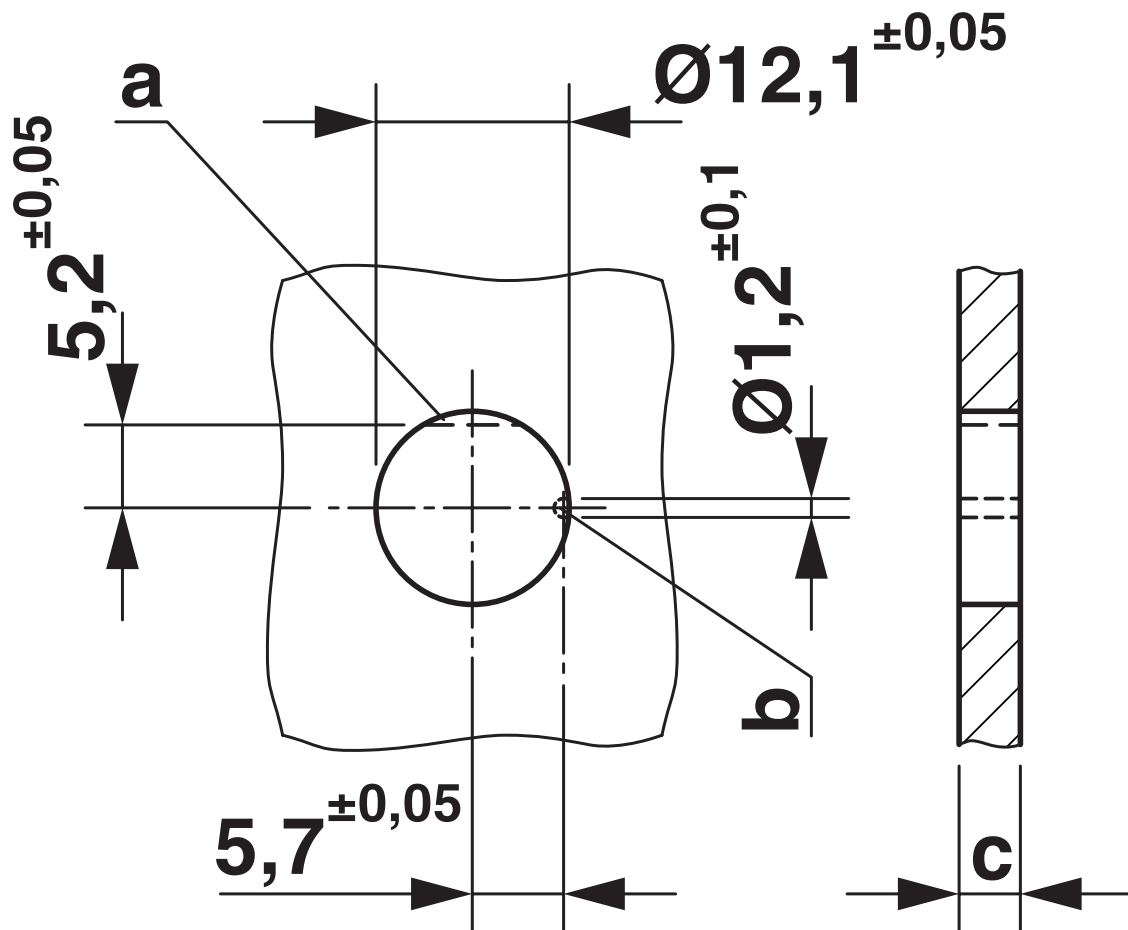
尺寸图



尺寸 x = 电缆长度

c: 面板厚度 - 塑料: 2 - 6 mm; 金属: 2 - 5 mm

尺寸图



- a : 防旋转保护  
b : 防插错编码  
c : 面板厚度 - 塑料 : 2 - 6 mm; 金属 : 2 - 5 mm

# PV-FT-CF-C-6-130-BU - 设备连接器 板前安装



1805177

<https://www.phoenixcontact.com/cn/products/1805177>

## 认证

🔗 To download certificates, visit the product detail page: <https://www.phoenixcontact.com/cn/products/1805177>



**TÜV Rheinland**

认证ID: R 60165003-0001



1805177

<https://www.phoenixcontact.com/cn/products/1805177>

分类

ECLASS

|             |          |
|-------------|----------|
| ECLASS-11.0 | 27440107 |
| ECLASS-12.0 | 27440107 |
| ECLASS-13.0 | 27440107 |

ETIM

|          |          |
|----------|----------|
| ETIM 9.0 | EC002635 |
|----------|----------|

UNSPSC

|             |          |
|-------------|----------|
| UNSPSC 21.0 | 39121400 |
|-------------|----------|



# PV-FT-CF-C-6-130-BU - 设备连接器 板前安装



1805177  
<https://www.phoenixcontact.com/cn/products/1805177>

## 产品环境合规性

|  |   |
|--|---|
| EU RoHS                                |   |
| 符合《欧盟RoHS物质指令要求》                       | 是, 无豁免                                  |
| China RoHS                             |   |
| Environment friendly use period (EFUP) | EFUP-E                                  |
|  | 没有超过限值的危险物质                             |
| EU REACH SVHC                          |   |
| 《REACH候选物质注释》( CAS编号 )                 | Triphenyl phosphate ( CAS编号: 115-86-6 ) |
| SCIP                                   | 68582e7e-ab14-46ea-a26e-57b90266a6b7    |

Phoenix Contact 2025 Â© - 保留所有权利  
<https://www.phoenixcontact.com>

菲尼克斯（中国）投资有限公司总部  
南京市江宁经济开发区菲尼克斯路36号  
（江宁236信箱）邮编：211100  
025-52121888  
[phoenix@phoenixcontact.com.cn](mailto:phoenix@phoenixcontact.com.cn)