

Polo Kuwait Lady



Polo donna manica corta

- 100% cotone piqué pettinato
- Cinque bottoni in tinta
- Colletto basso alla "coreana"
- Parte posteriore allungata
- Spacchetti laterali
- Imbustate singolarmente

N.B. Si prega di lavare il capo prima di indossarloÂ la prima volta per conservarne la qualità nel tempo

S - M - L - XL

Colori e codici articolo:

992980 NAVY

992981 BLACK

992982 WHITE

992983 ROYAL

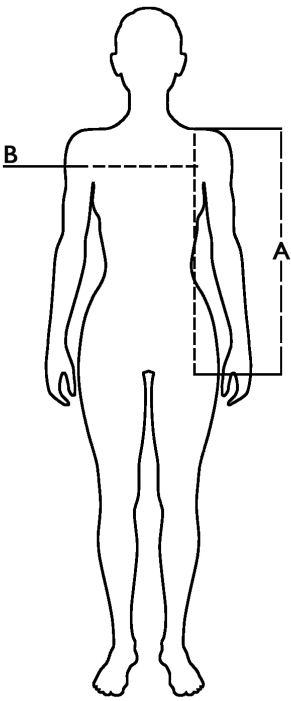
992984 LIGHT GREY

992985 RED

992986 MELANGE

Tabella misure

Sizes (+/- 5%)	A front lenght	B chest
S	62	42
M	64	44
L	66	46
XL	68	48



Descrizione tecnica

	Composizione / Fabric Composit	g/m ²
Tessuto esterno/Shell	100% cotone	180
Imballo/Packages	40 pcs	
Istruzioni di Lavaggio / Care Label		

Rapporto di Prova

Effettuato da **Ritex divisione Ecochem** spa N. **21RT02470** del **16.07.21**

Cat. DPI/PPE category I Norme livelli di protezione/EC standard e livelli di protezione EN ISO 13688:2013/A1:2021